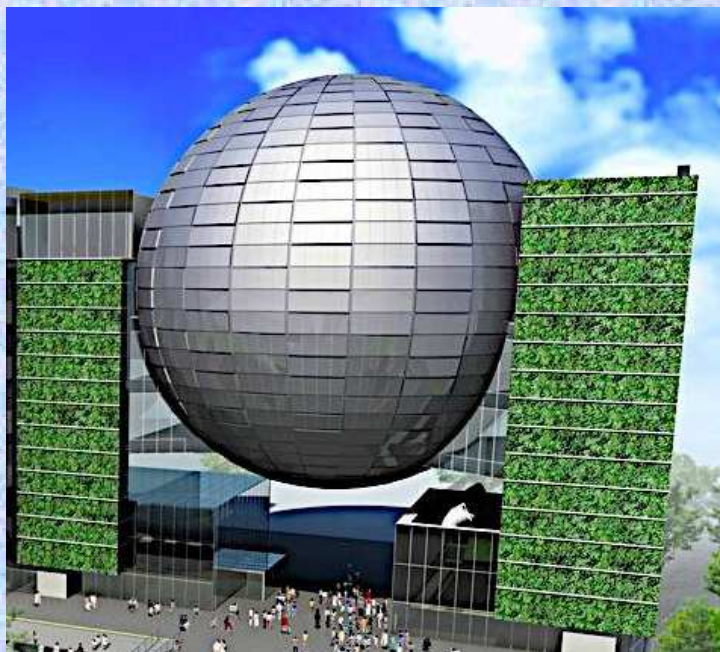


# 第69回 愛知学院大学モーニングセミナー

**「冬の星座を楽しんでみませんか！」**

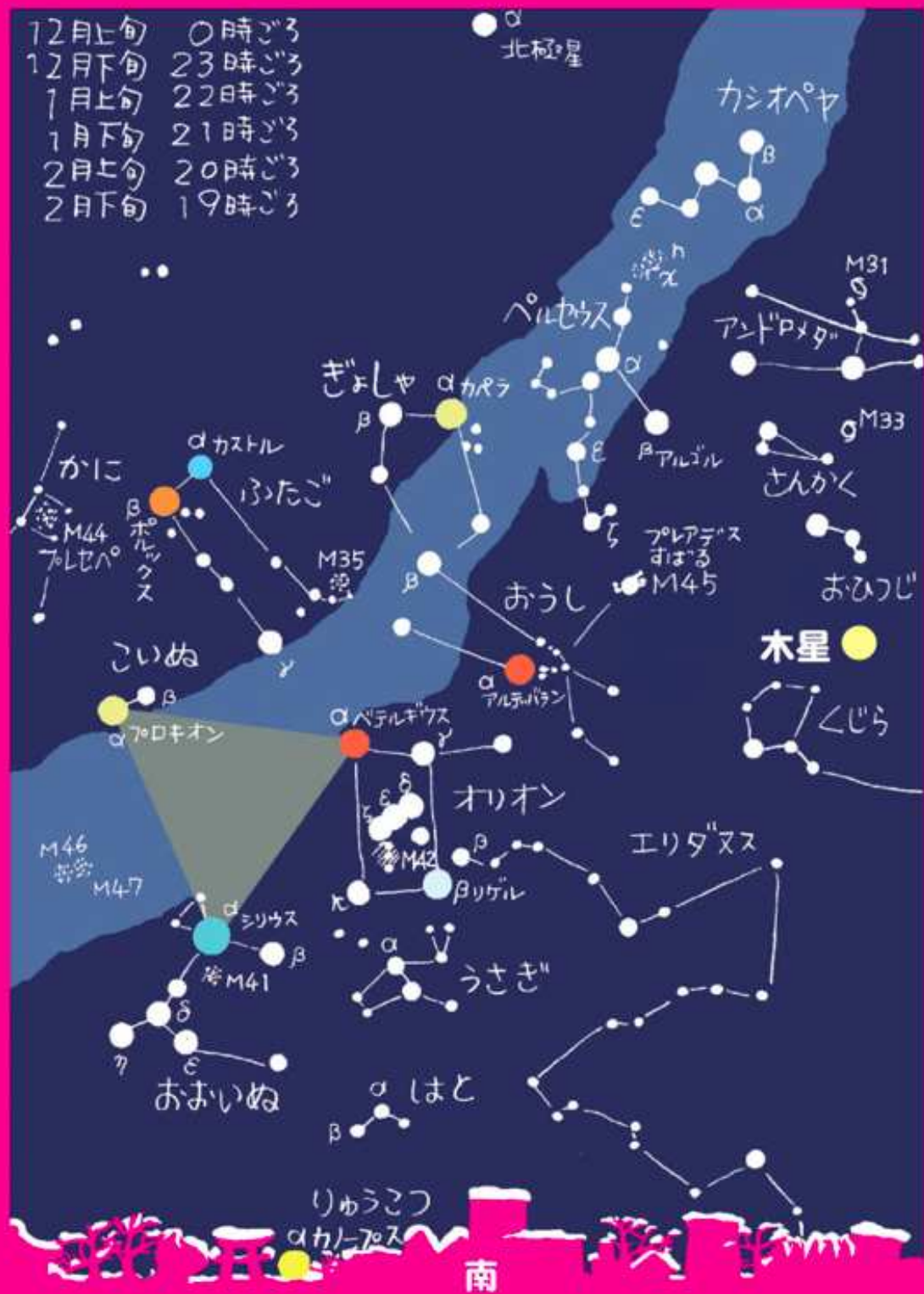
**—フラネタリウムからの星だより—**



**名古屋市科学館 天文係**  
**毛利 勝廣**

平成23年12月13日

12月上旬 0時ごろ  
 12月下旬 23時ごろ  
 1月上旬 22時ごろ  
 1月下旬 21時ごろ  
 2月上旬 20時ごろ  
 2月下旬 19時ごろ



2011 ~ 2012

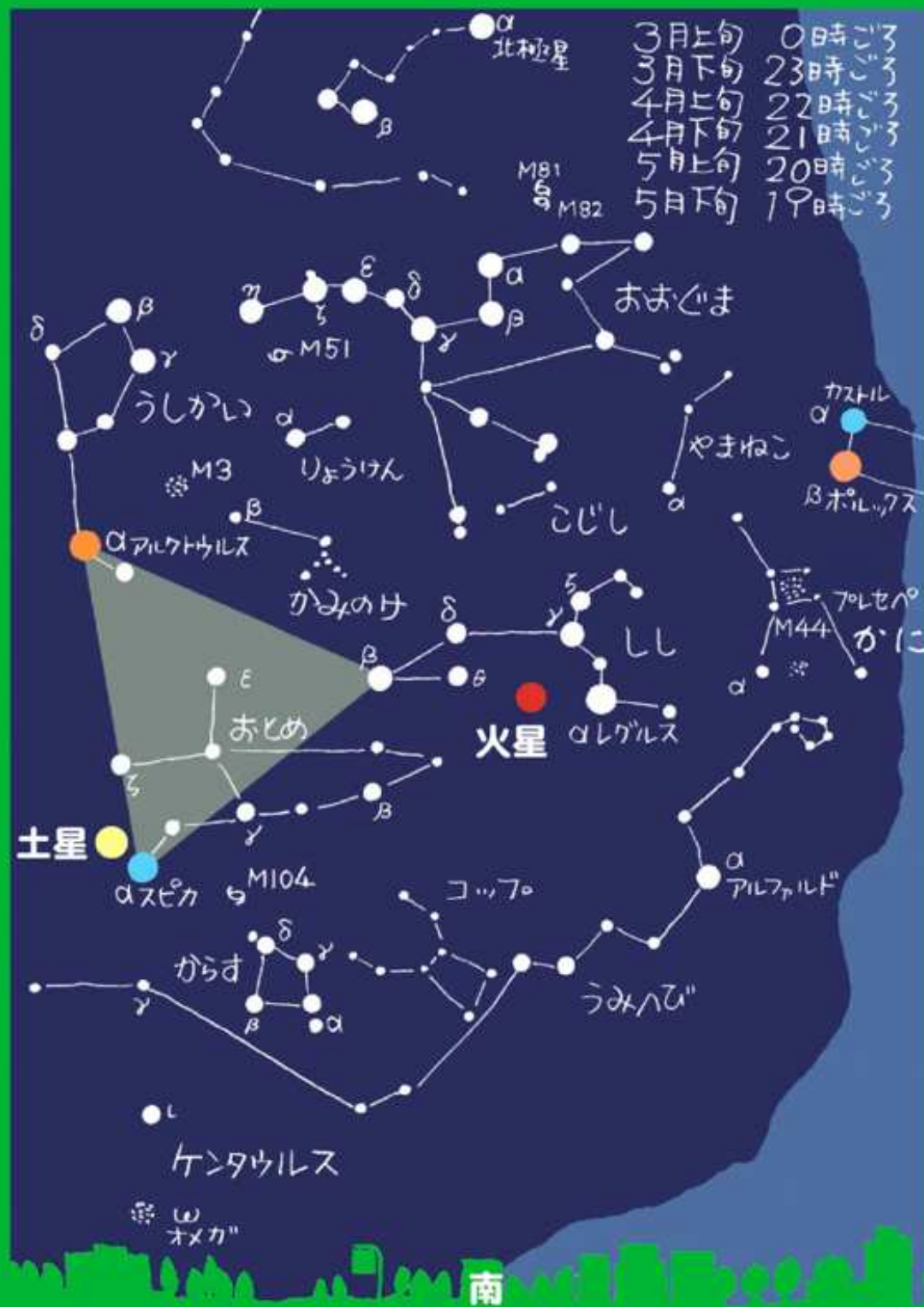
# 冬の星空

● 2011 12 2  
 ● 12 10  
 ● 12 18  
 ● 12 25

● 2012 1 1  
 ● 1 9  
 ● 1 16  
 ● 1 23  
 ● 1 31

● 2012 2 8  
 ● 2 15  
 ● 2 22

● 新月    ● 上弦  
 ● 満月    ● 下弦



3月上旬 0時ごろ  
 3月下旬 23時ごろ  
 4月上旬 22時ごろ  
 4月下旬 21時ごろ  
 5月上旬 20時ごろ  
 5月下旬 19時ごろ

2012

# 春の星空

☾	2012	3	1
☉		3	8
☾		3	15
●		3	22
☾		3	31

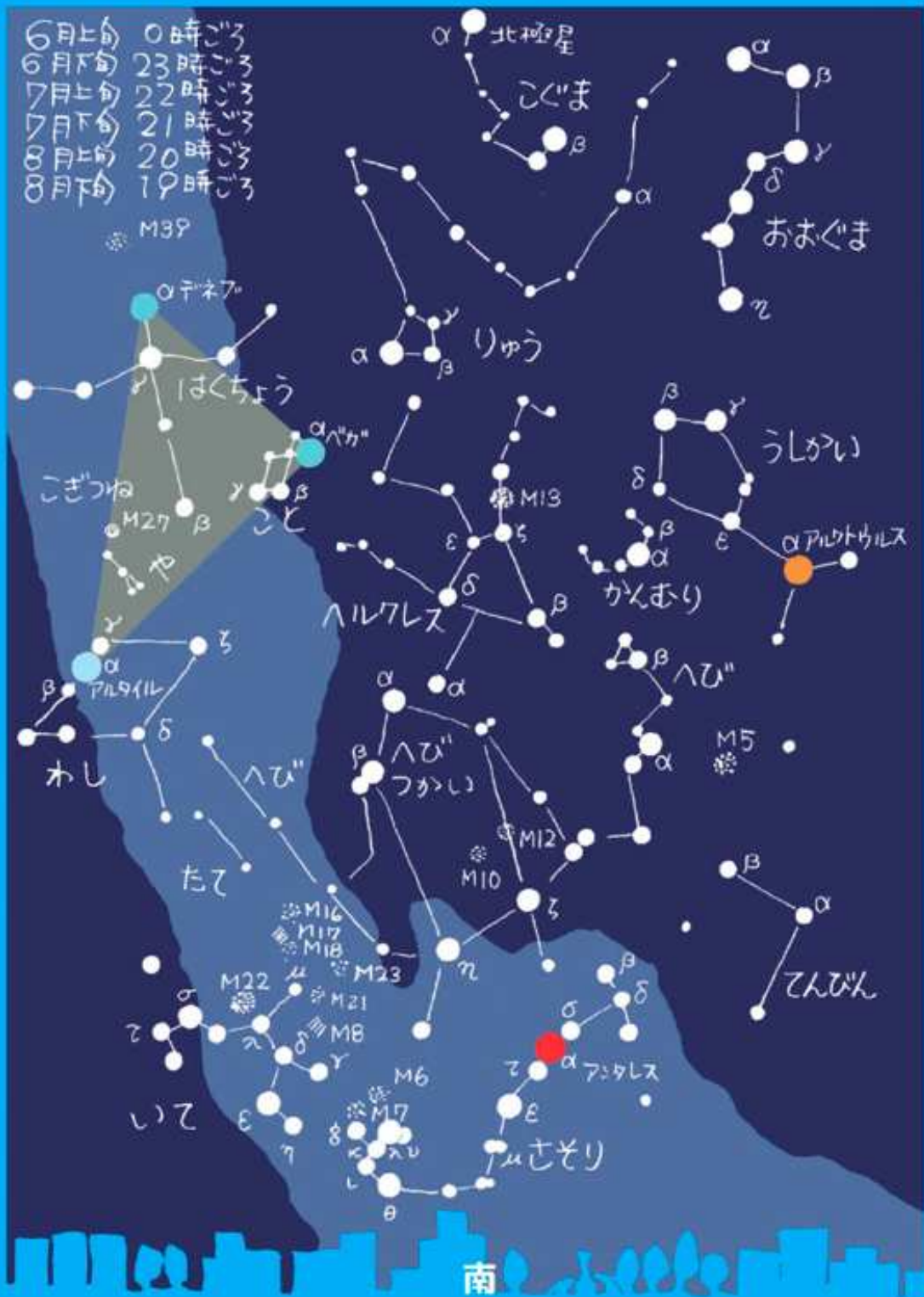
☉	2012	4	7
☾		4	13
●		4	21
☾		4	29

☉	2012	5	6
☾		5	13
●		5	21
☾		5	29

● 新月      ☾ 上弦  
 ☉ 満月      ☾ 下弦

南

6月上旬 0時ごろ  
 6月下旬 23時ごろ  
 7月上旬 22時ごろ  
 7月下旬 21時ごろ  
 8月上旬 20時ごろ  
 8月下旬 19時ごろ

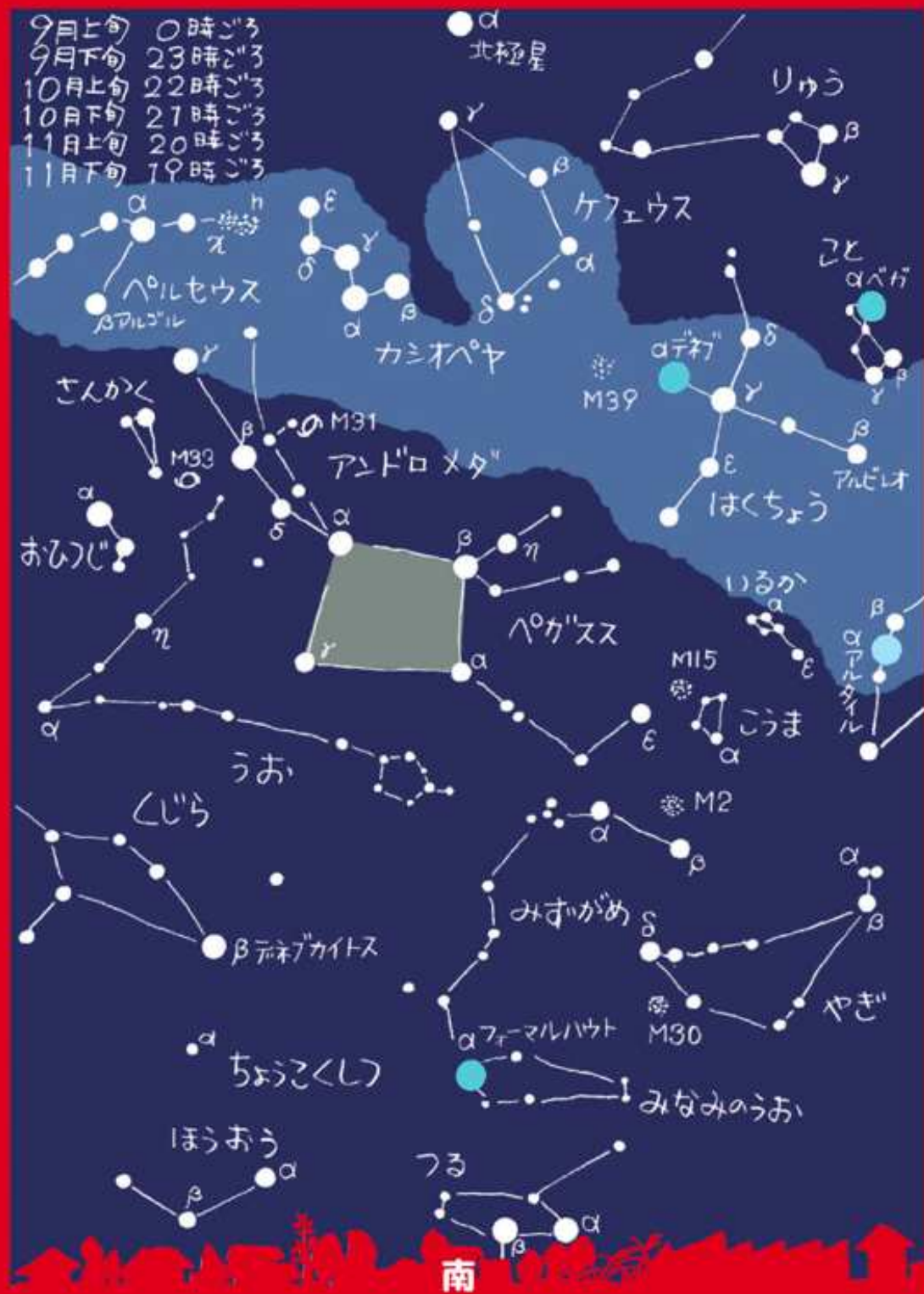


2012

# 夏の星空

●	2012	6	4
◐		6	11
●		6	20
◑		6	27
●	2012	7	4
◐		7	11
●		7	19
◑		7	26
●	2012	8	2
◐		8	10
●		8	18
◑		8	24
●		8	31
●	新月	◐	上弦
●	満月	◑	下弦

9月上旬 0時ごろ  
 9月下旬 23時ごろ  
 10月上旬 22時ごろ  
 10月下旬 27時ごろ  
 11月上旬 20時ごろ  
 11月下旬 19時ごろ



2012

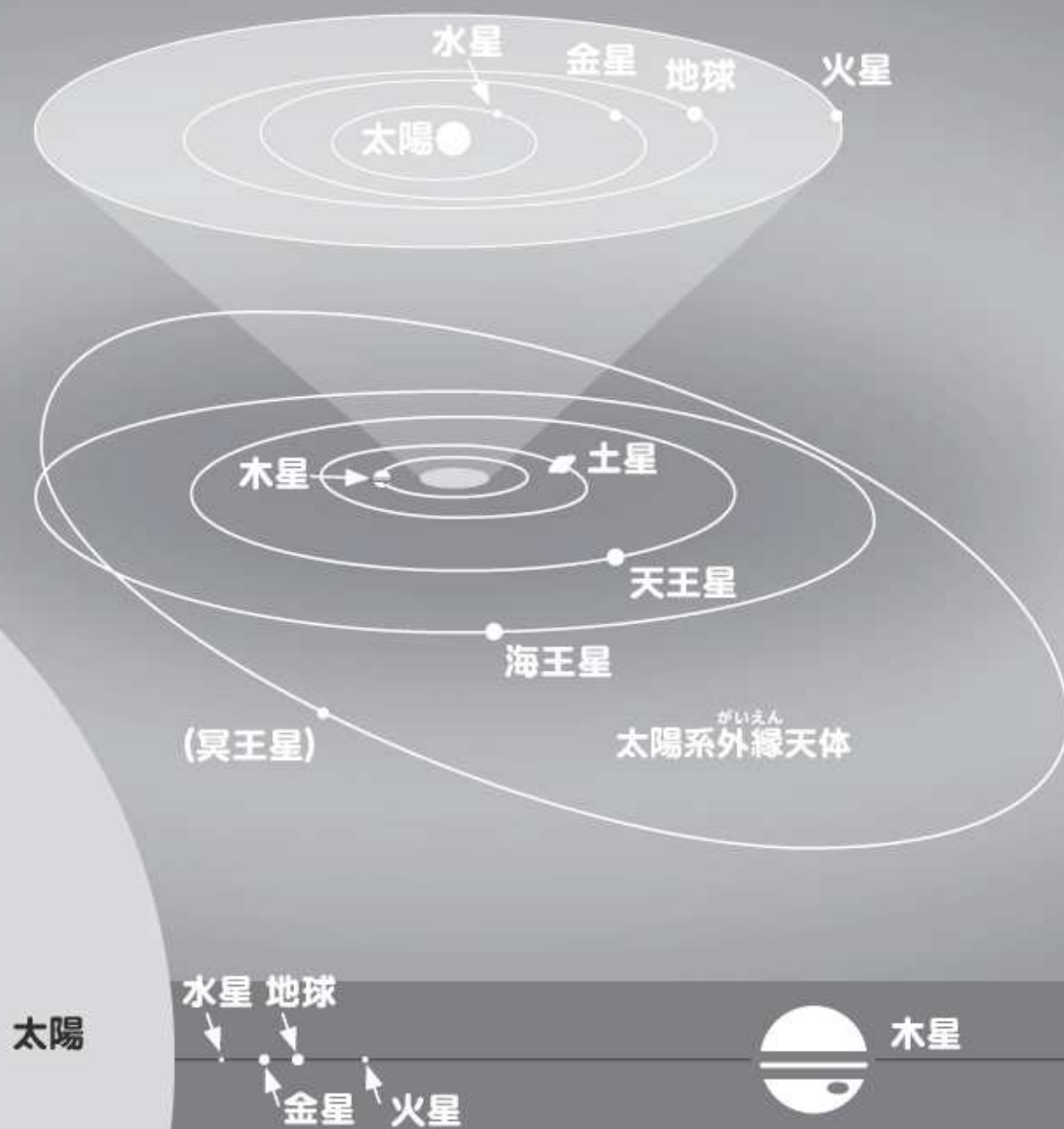
# 秋の星空

◐	2012 9 8
●	9 16
◑	9 23
○	9 30
◐	2012 10 8
●	10 15
◑	10 22
○	10 30
◐	2012 11 7
●	11 14
◑	11 20
○	11 28

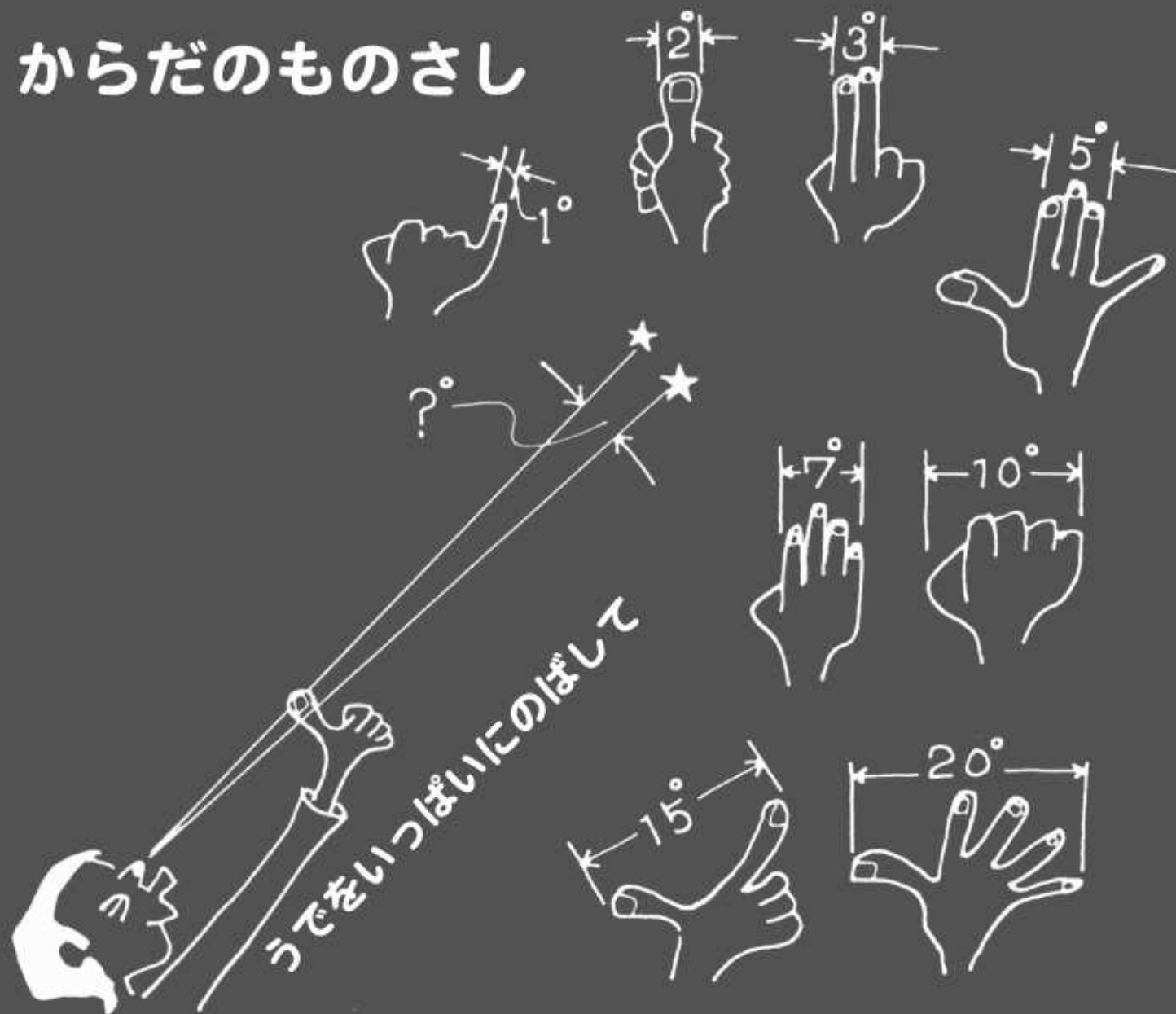
名古屋市科学館 プラネタリウム  
<http://www.ncsm.city.nagoya.jp>

南

# わたしたちの太陽系



# からだのもののさし

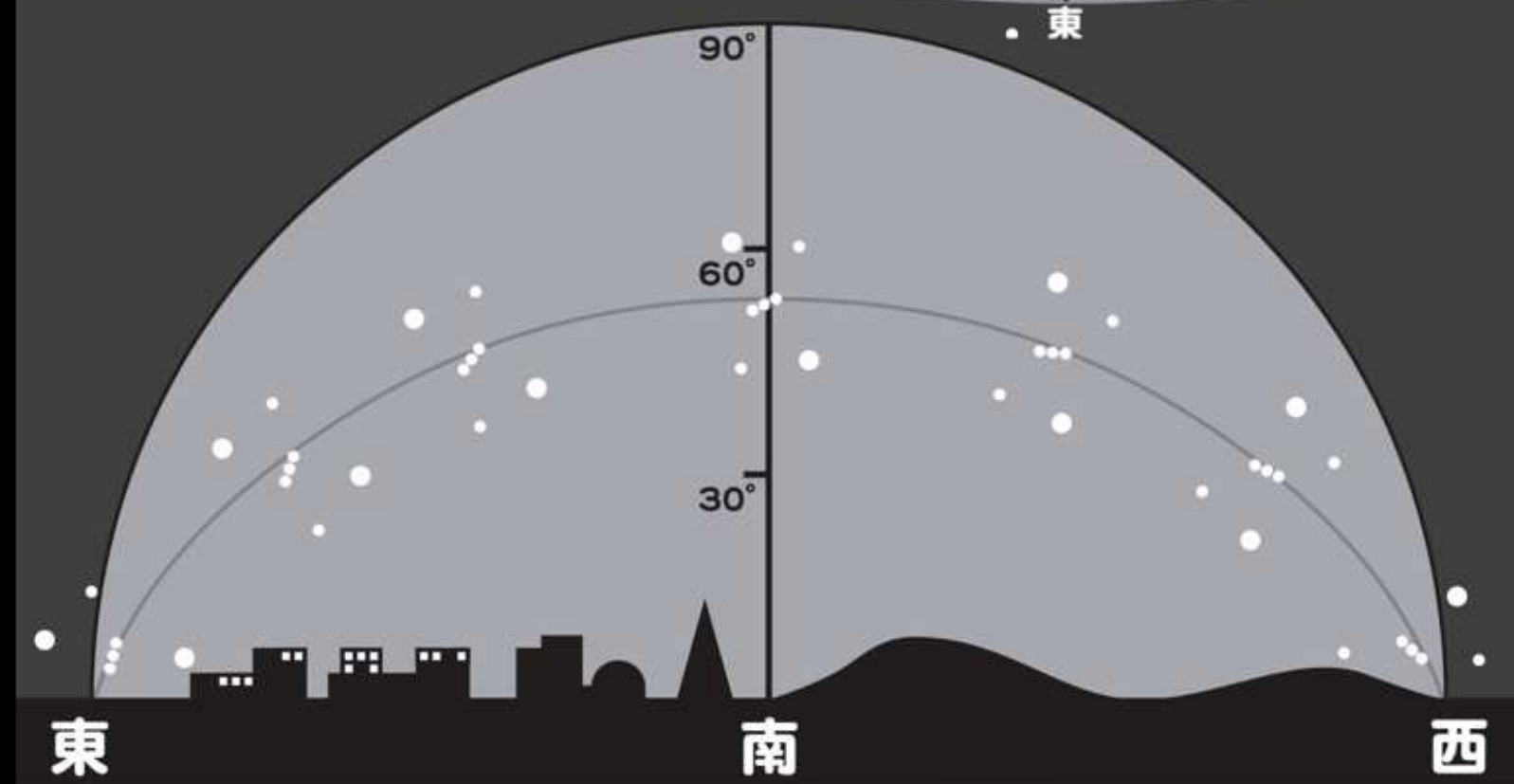
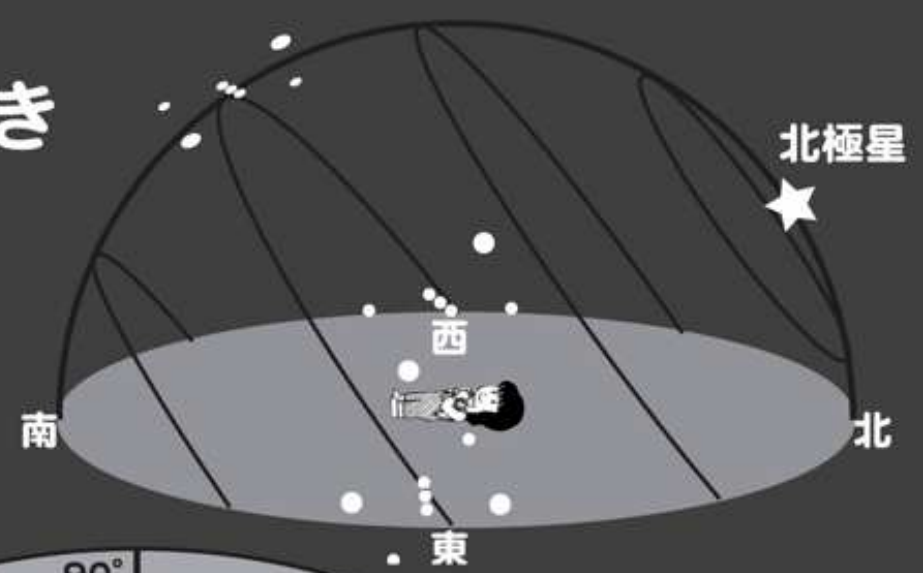


このパンフレットは古紙パルプを含む再生紙を使用しています。



土星

# オリオン座の動き



● 天王星



# 月 The Moon Watching

月の表面には、黒っぽい「海」、白っぽい「高地」、そして隕石が衝突してできた「クレーター」がたくさんあります。

- ① 雨の海
- ② 嵐の大洋
- ③ コペルニクス
- ④ 雲の海
- ⑤ ティコ
- ⑥ 晴れの海
- ⑦ 危機の海
- ⑧ 静かの海
- ⑨ 豊かの海
- ⑩ 神酒みきの海

