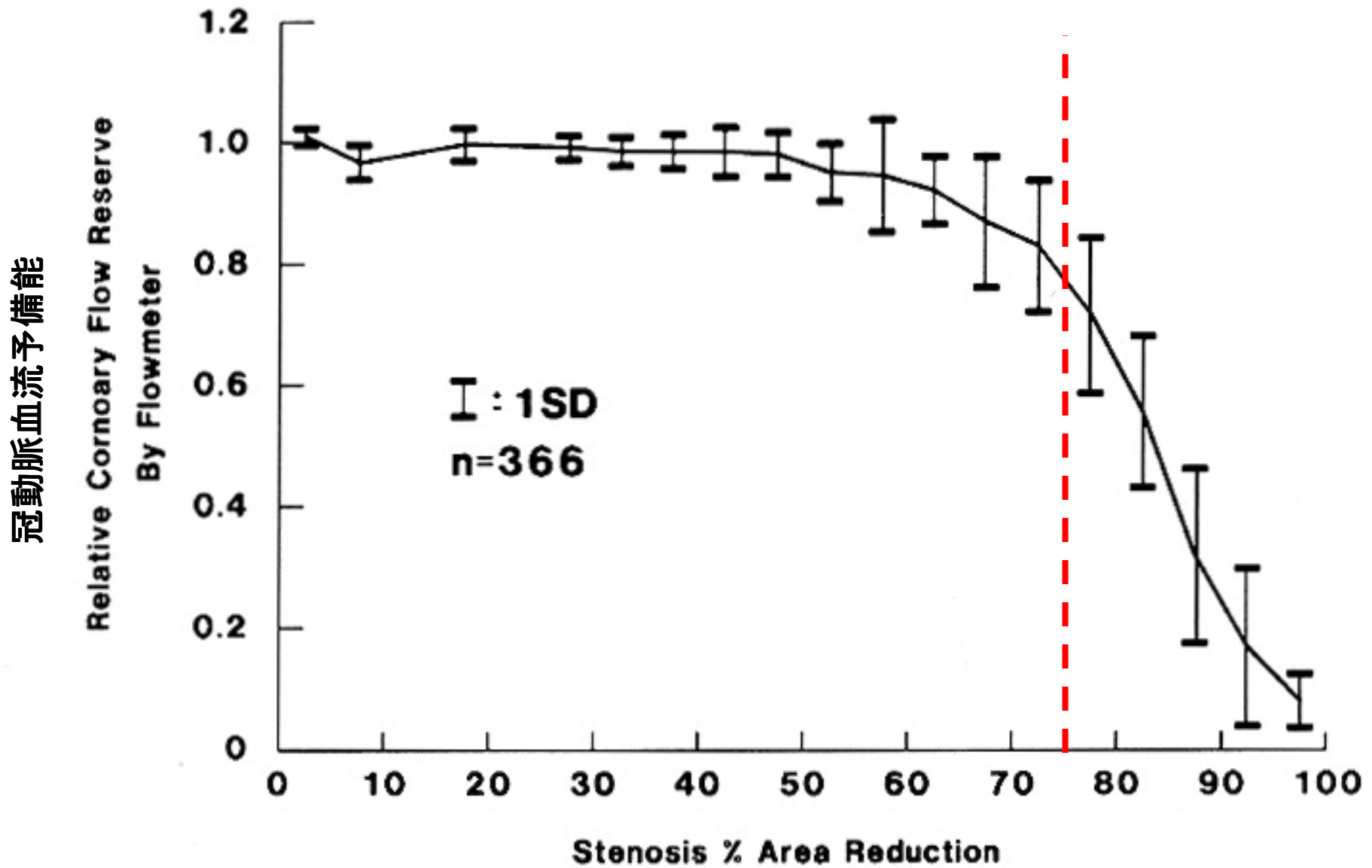


心臓血管病アトラスより

どれぐらい冠動脈が狭くなると症状が起こるのでしょうか？



Gould KL, JACC 1986;7:775-89

冠動脈の断面積狭窄率

4-1 トレッドミル

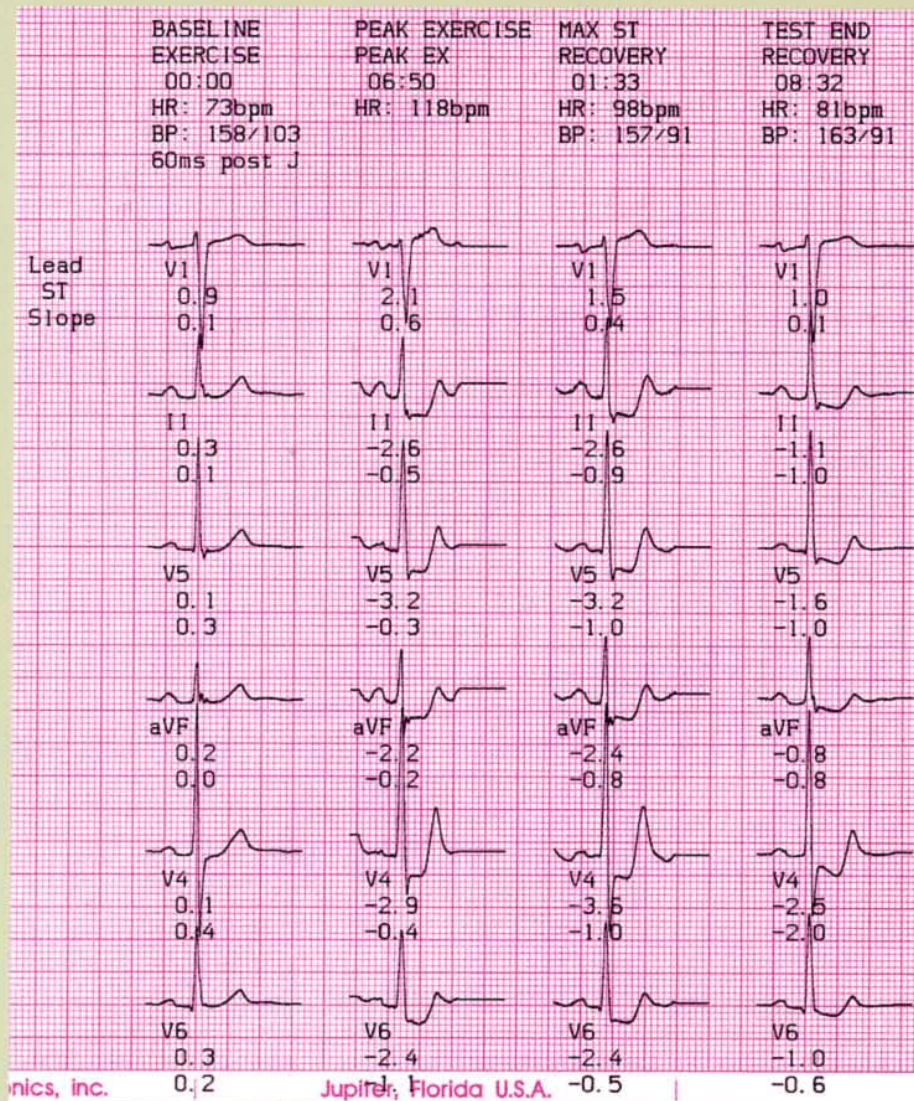


4-2 エルゴメータ



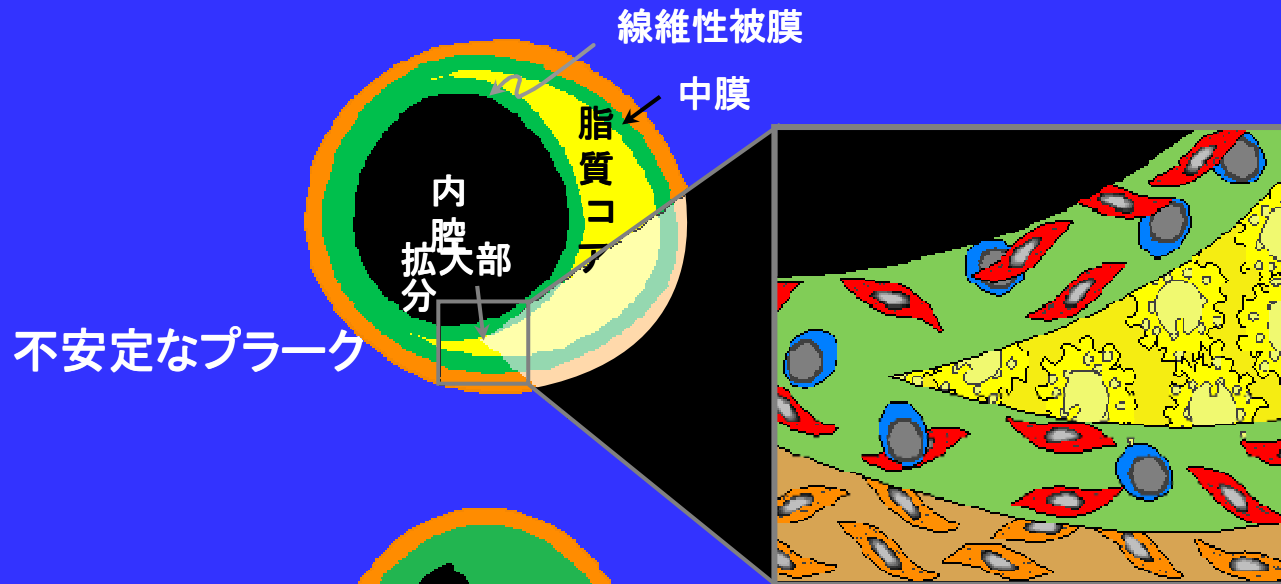
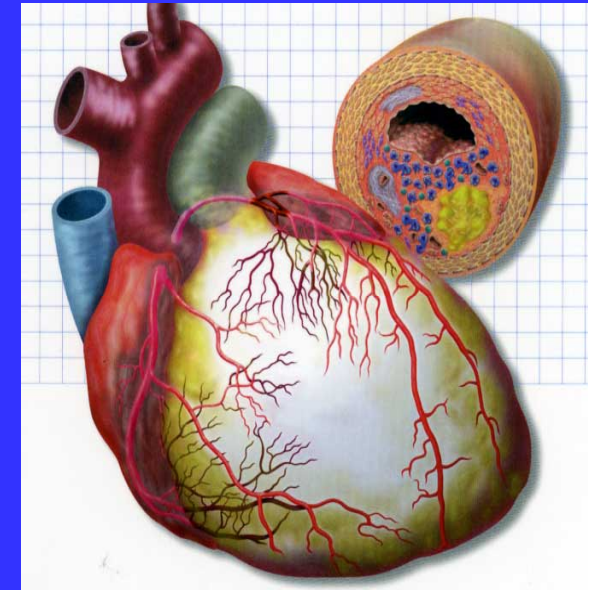
4-3 運動負荷心電図





64歳男性 狭心症、左前下行枝(6) 90%狭窄



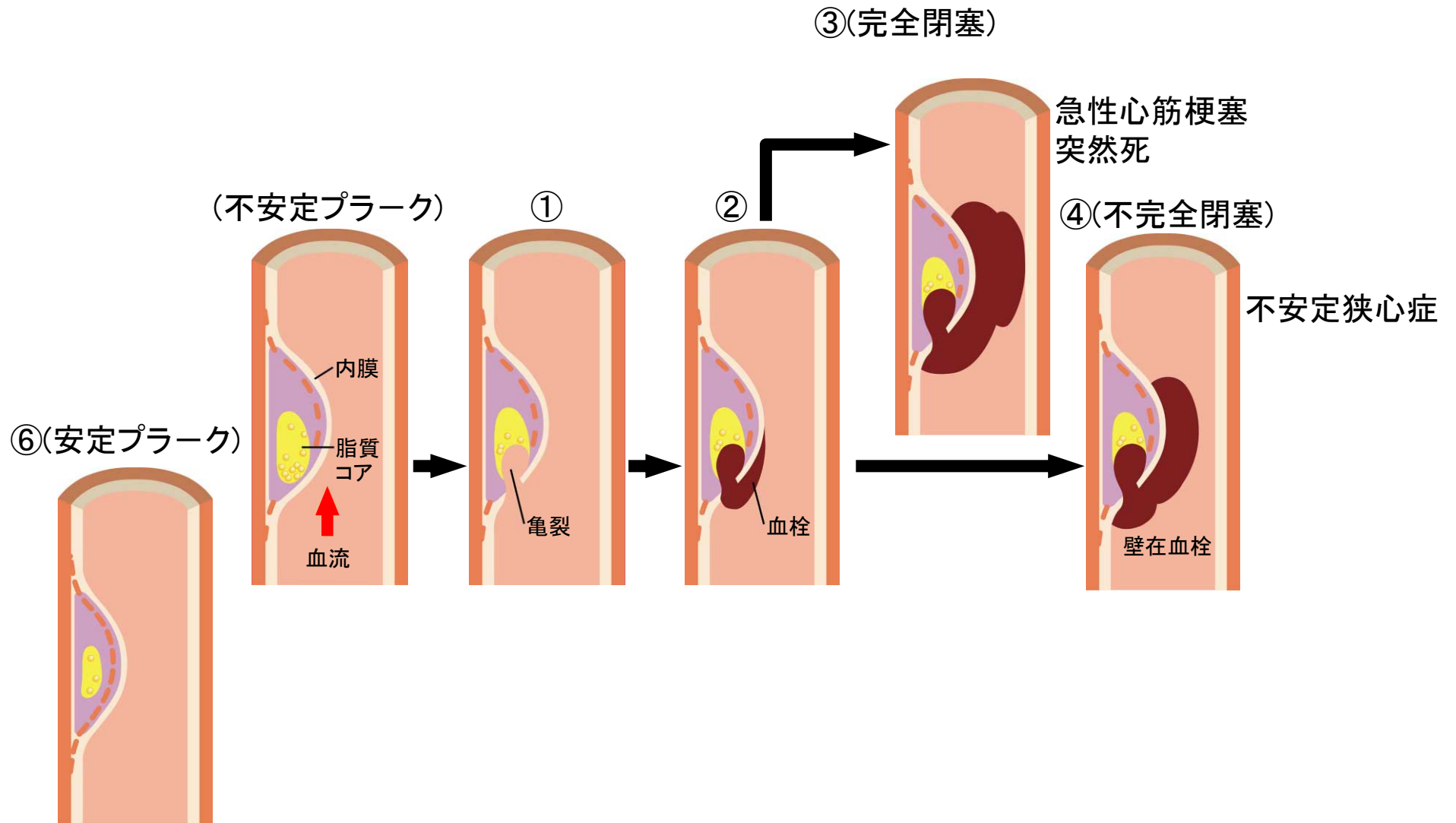
心臓血管病アトラスより

破綻しやすい粥腫の特徴



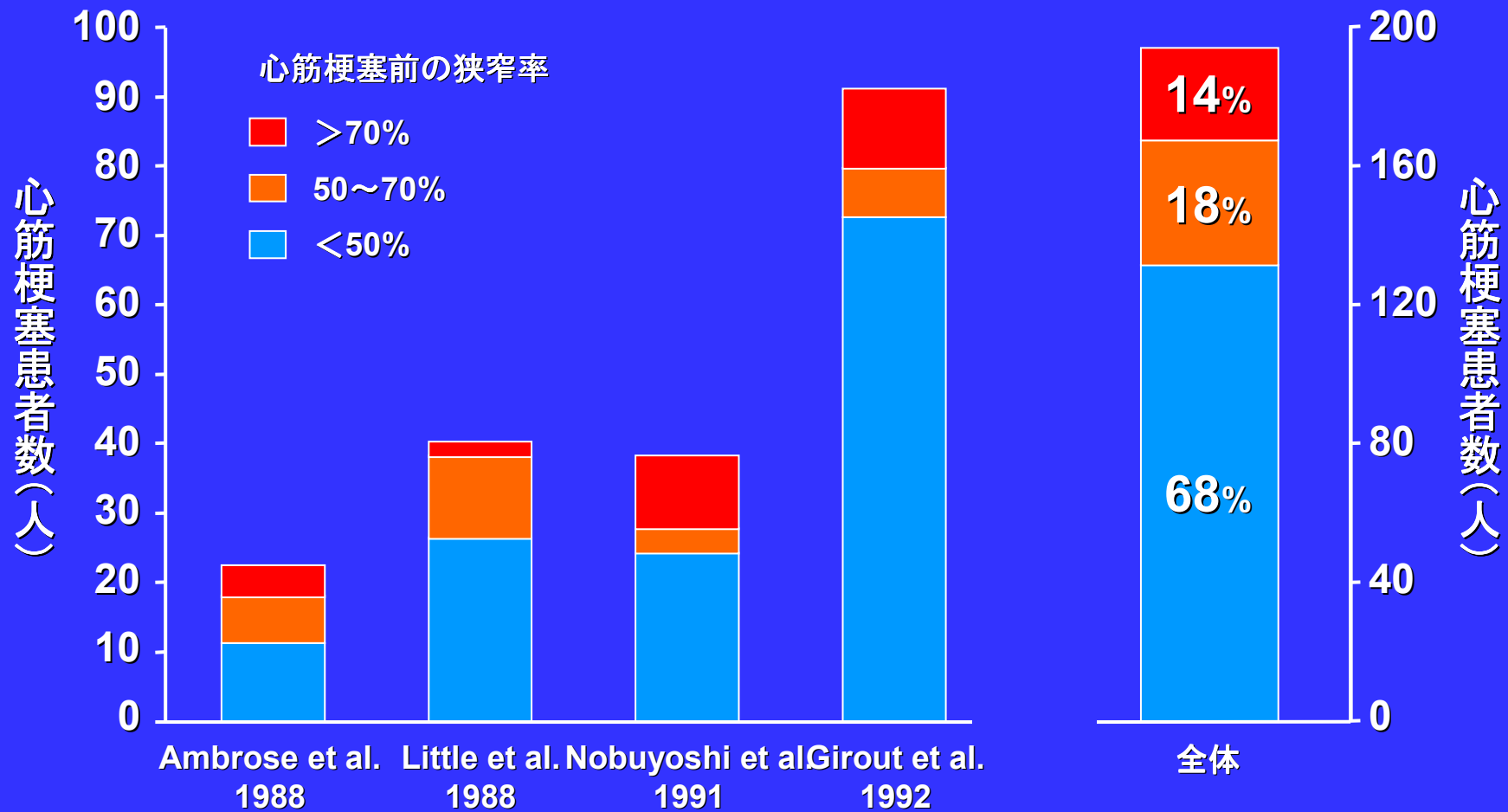
-  - Tリンパ球
-  - マクロファージ泡沫細胞 (組織因子+)
-  - 活性化内膜平滑筋細胞 (HLA-DR+)
-  - 正常中膜平滑筋細胞

粥腫破裂と急性冠症候群

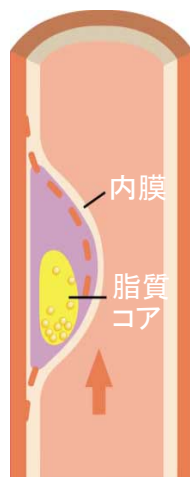


参考 : Fuster V et al : N Engl J Med 326 : 242, 1992
Libby P et al : Am J Med 104 (2A) : 14S, 1998

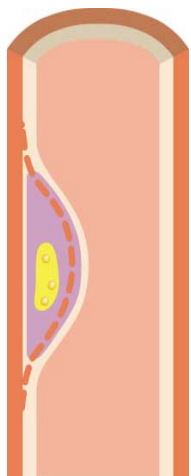
冠動脈狭窄率と心筋梗塞発症の関係



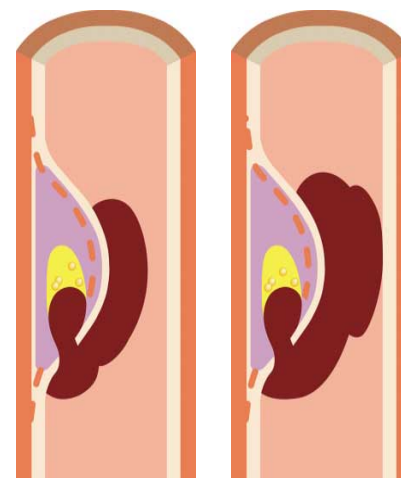
不安定プラーク



安定プラーク

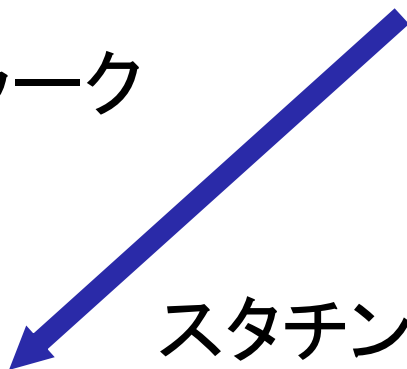


カテーテル インターベンション

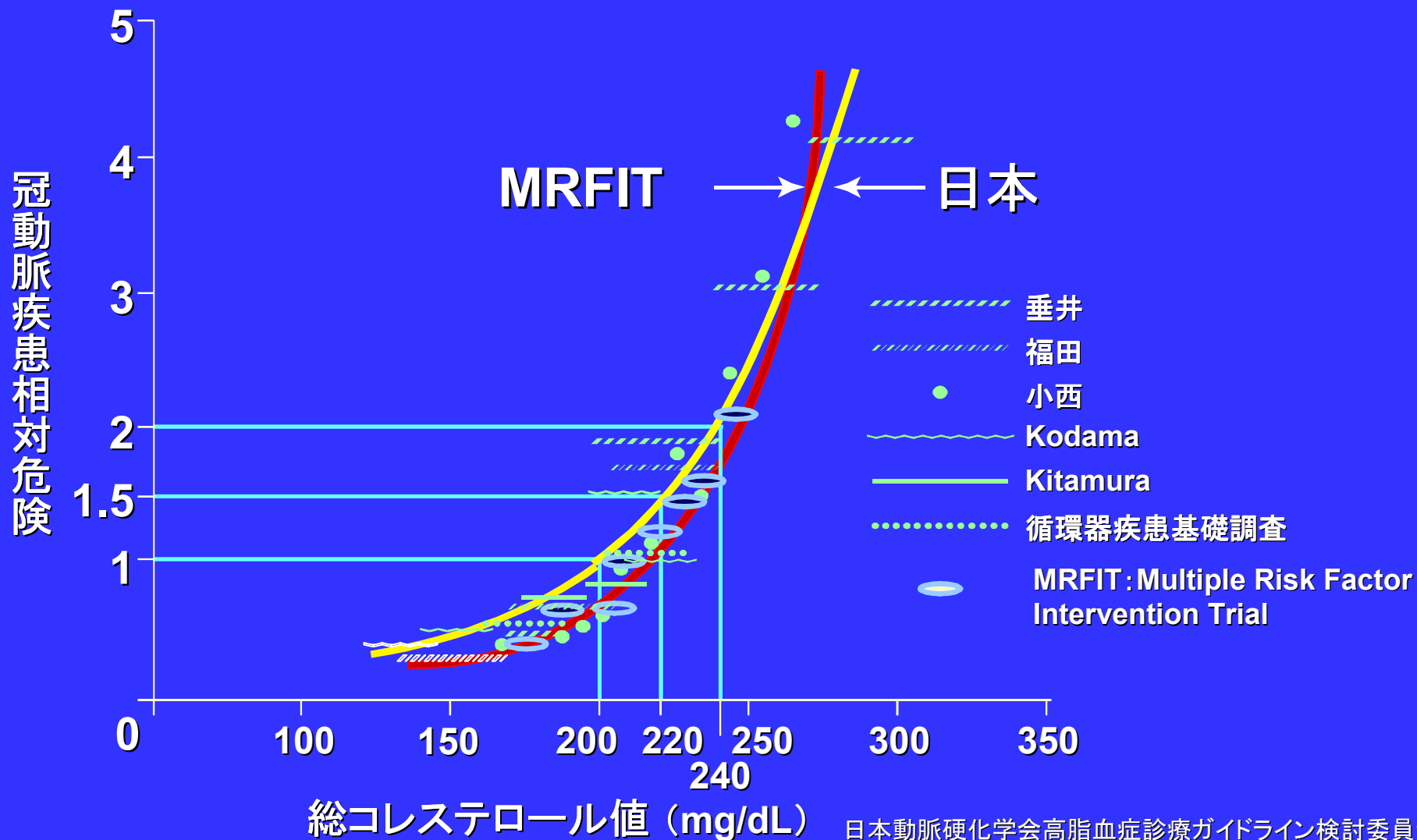


スタチン

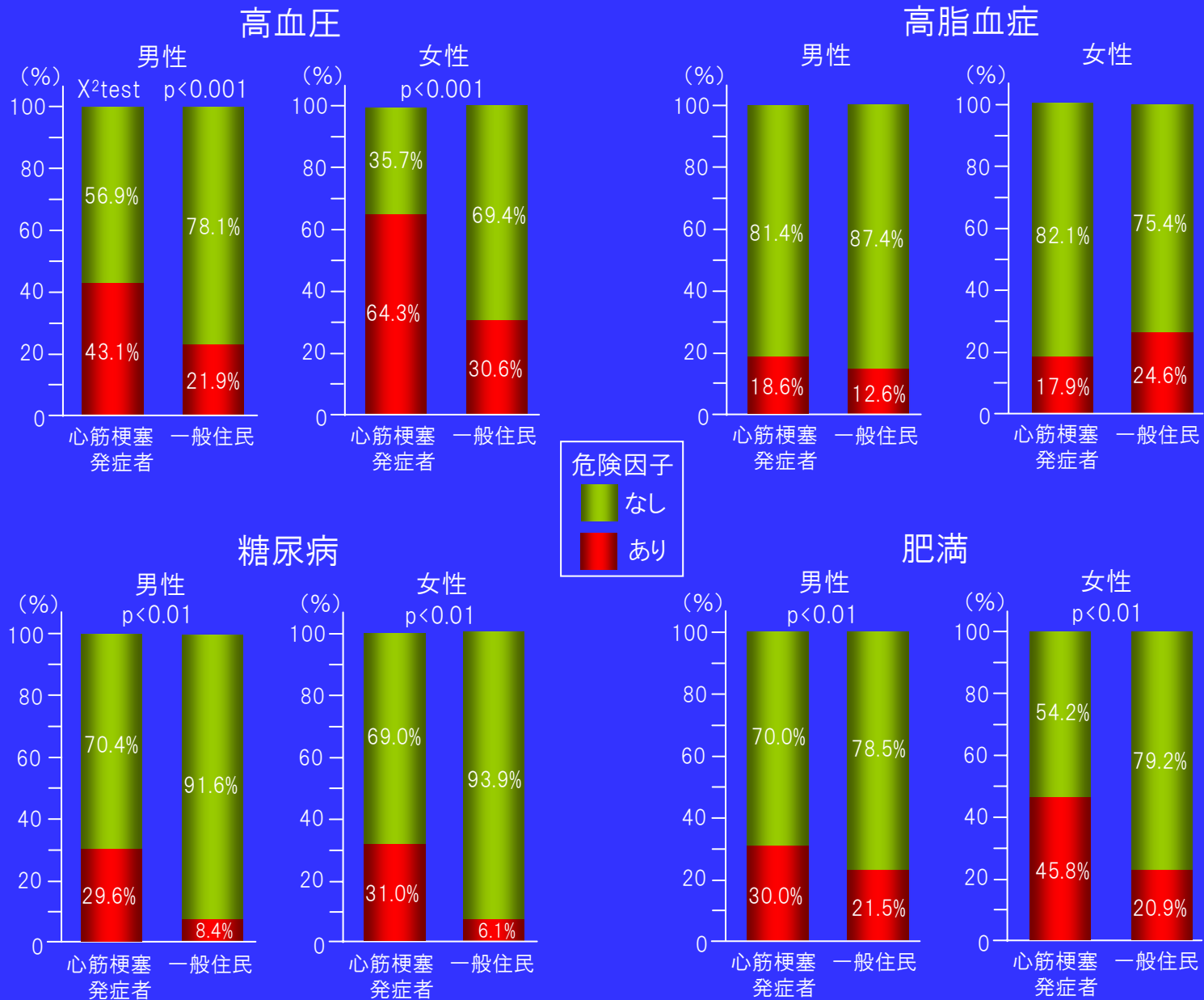
スタチン



日米比較： 総コレステロール値と冠動脈疾患相対危険の関連



心筋梗塞発症者と一般住民における危険因子の頻度の比較



過食、高脂肪食、運動不足

内臓肥満

高LDL-C血症

高血圧

インスリン抵抗性

2型
糖尿病

メタボリックシン
ドローームから独
立した危険因
子

耐糖能異常
高TG血症
低HDL-C血症

メタボリックシン
ドローーム

動脈硬化性疾患

