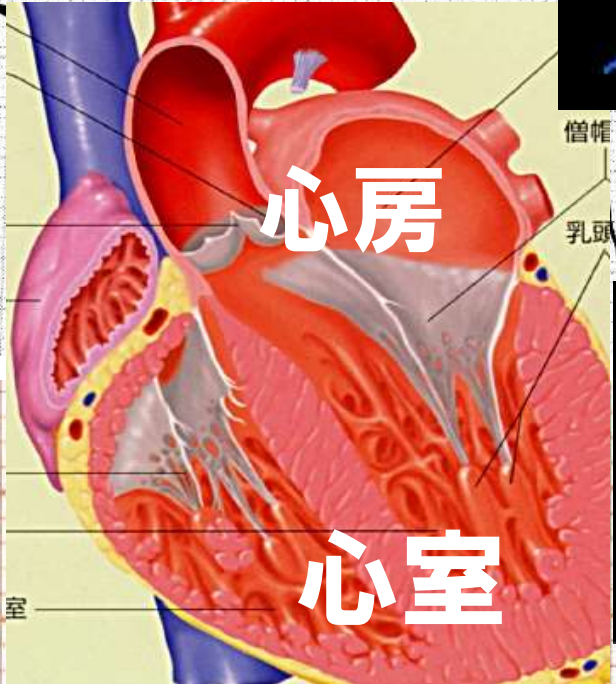
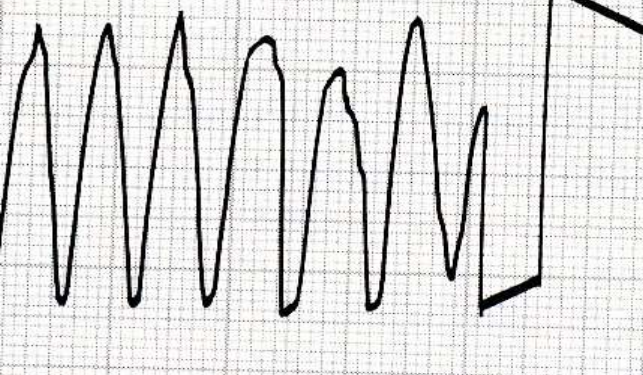
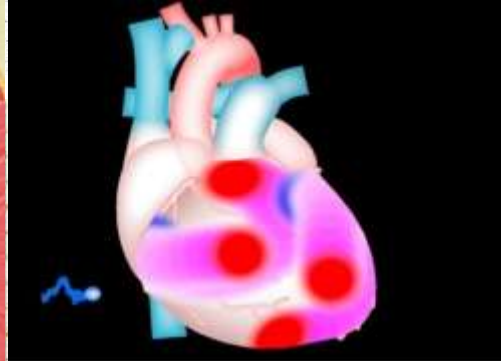
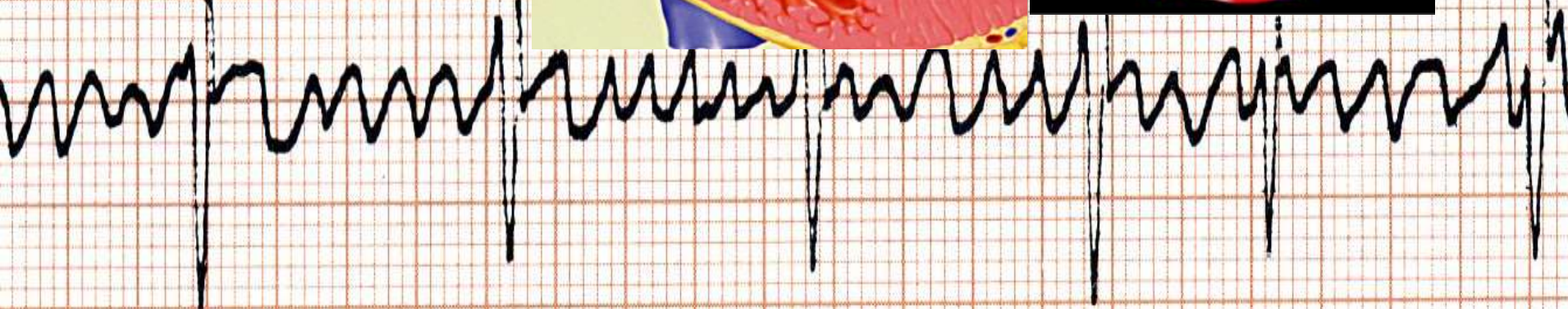


心室細動と心房細動の違い

心室細動



心房細動



2003年（70歳）

心房細動？でもエベレスト登頂成功

2006年（73歳）

心房細動のカテーテル治療

2007年（74歳）

再発心房細動のカテーテル治療



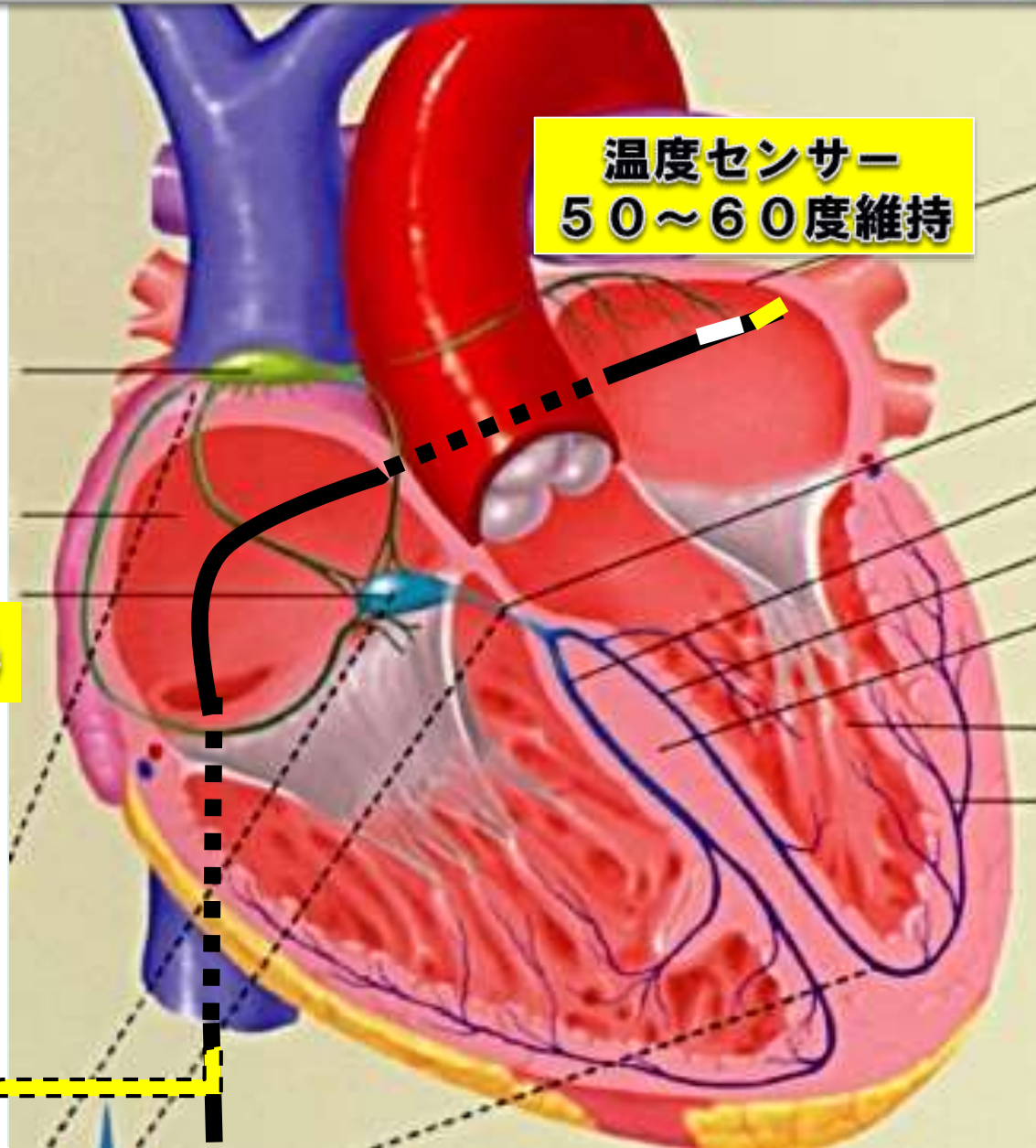
2008年（75歳）

世界最高年齢エベレスト登頂ギネス認定

2016年（83歳）

心房細動再発？

カテーテルによる心房細動の治療



年齢（60歳以上）と心房細動

女性の「心臓の葉っぱ」色づき
男性より5年おそい

米国平均寿命（2006）

男性：75歳

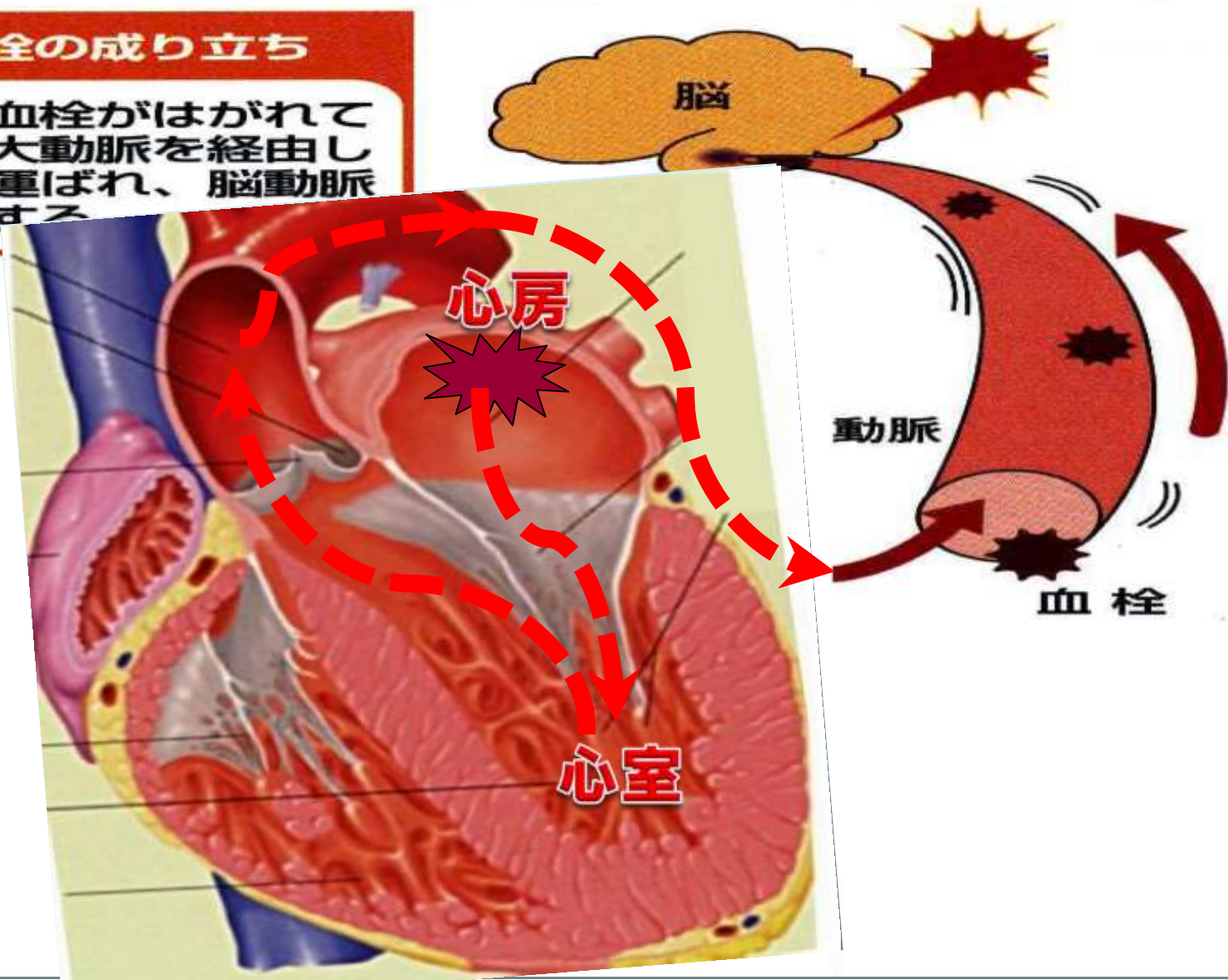
女性：80歳



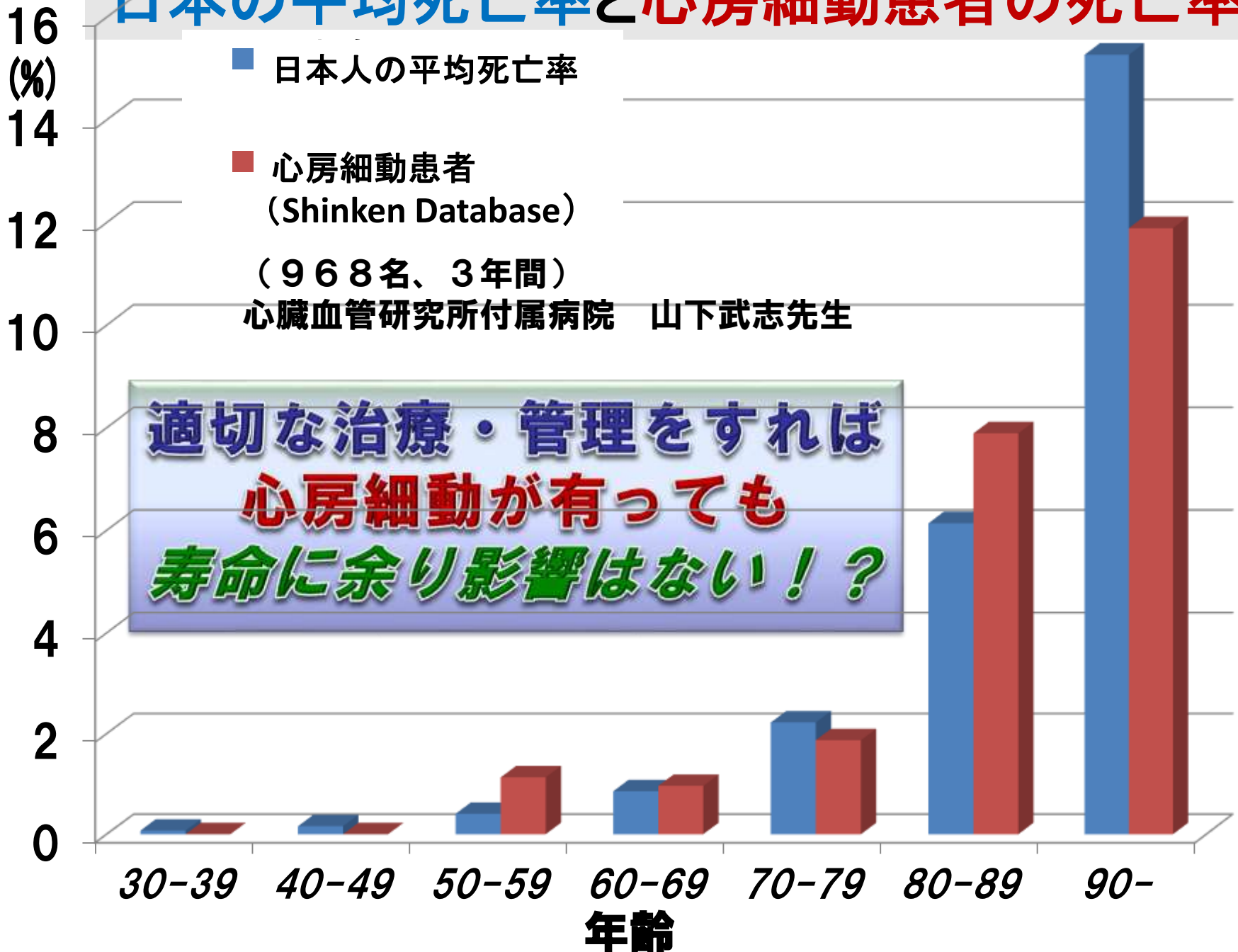
心房細動が原因で 起こる脳塞栓

脳塞栓の成り立ち

左房の血栓がはがれて左室、大動脈を經由して脳に運ばれ、脳動脈に栓をする



日本の平均死亡率と心房細動患者の死亡率



抗凝血療法の方

非弁膜性心房細動

リスク評価

TIAや脳梗塞の既往、高血圧
糖尿病、冠動脈疾患、うっ血性心不全

リスクあり

なし

60歳<

60歳~75歳

>75歳

NOAC

ワルファリン

70歳未満 INR 2.0~3.0

70歳以上 INR 1.6~2.6

抗凝血薬不要

アスピリン 81~325mg/日

チクロピジン 200mg/日

ワルファリン INR 1.6~2.6

NOAC

ワルファリン

INR 1.6~2.6