

ハンズオンリー心肺蘇生法

名古屋ハートセンター

外山淳治 浅井優子 蟻義和貴 岩永由佳

Call !

119番通報
助っ人を集める

Push!

自からの背を押して
倒れたひとに声かけ

Call & Push! Push! Push!

Push!



胸骨圧迫で脳へ血液を送る

Push!

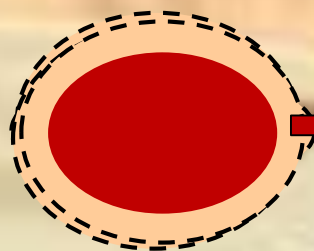
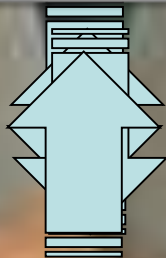
AEDの点燈ボタンを押す



市内の中・高30校(年間)訪問
約1時間の講義・実技指導
延べ受講生:18,000名
(2009~2015)

ハンズオンリー心肺蘇生法

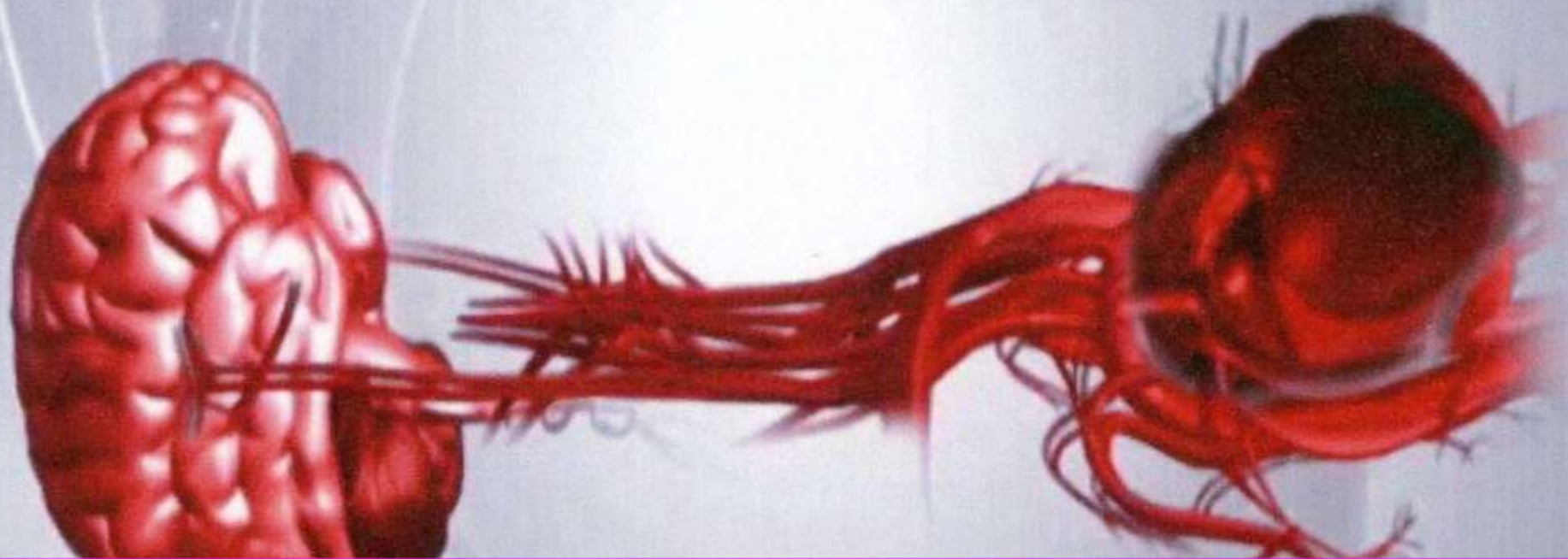
両手のひらで強く押え・離す



両手のひらがポンプの役目

5cm圧迫・100回/分で脳死を防ぐ

救急車が来るまで(6分～)続ける



それがあなたの愛する家族・友人を救う

You

when you press on the chest

AEDのはたらき

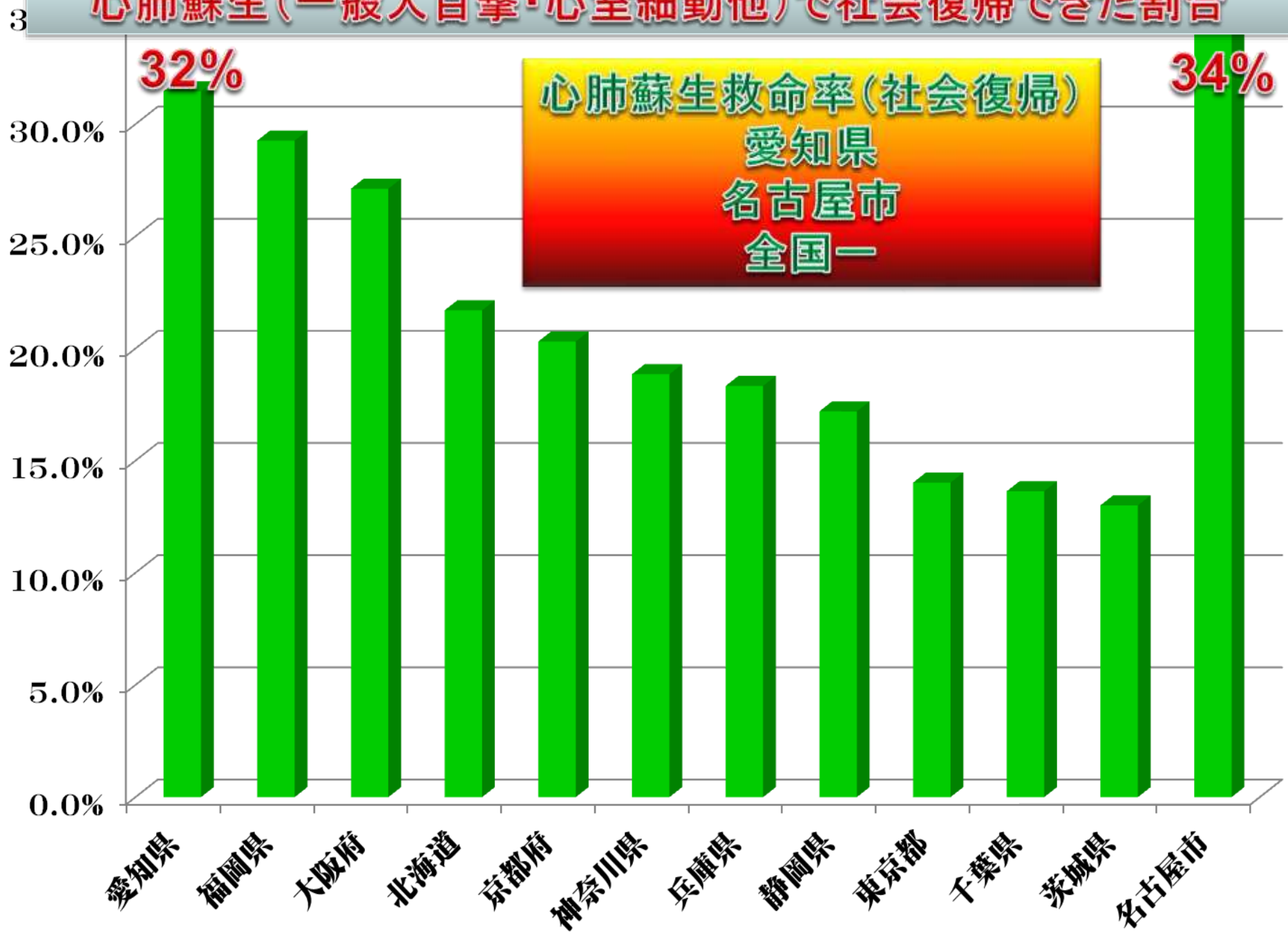
- ★人工知能で心室細動診断
- ★電気ショックで細動治療

ショック電流

数千ボルト(千分の1秒)

パッド貼り付け不良で
診断の誤り・やけど

心肺蘇生(一般人目撃・心室細動他)で社会復帰できた割合



心肺蘇生救命率(社会復帰)
愛知県
名古屋市
全国一

8月10日は
ハートの日

いのちの連鎖が



ばったり倒れた人の70%は
急性心筋梗塞です！！

緊急カテーテル治療(60分以内)が救命率左右

Door to Balloon 時間 で診療報酬に差！

救急車 ⇒ 名古屋ハートセンター ⇒ 救急専用Door



Dr待機のカテーテル室直行



動脈穿刺・ガイドワイヤー挿入



冠動脈造影・病巣特定



血栓除去・ステント形成術 (Door to Balloon時間40分:98%救命率)

