

# 第124回愛知学院大学モーニングセミナー

## ピラミッドの謎を探る

名古屋大学 文学研究科  
附属人類文化遺産テキスト学センター  
河江 肖剩 先生

2016年7月12日

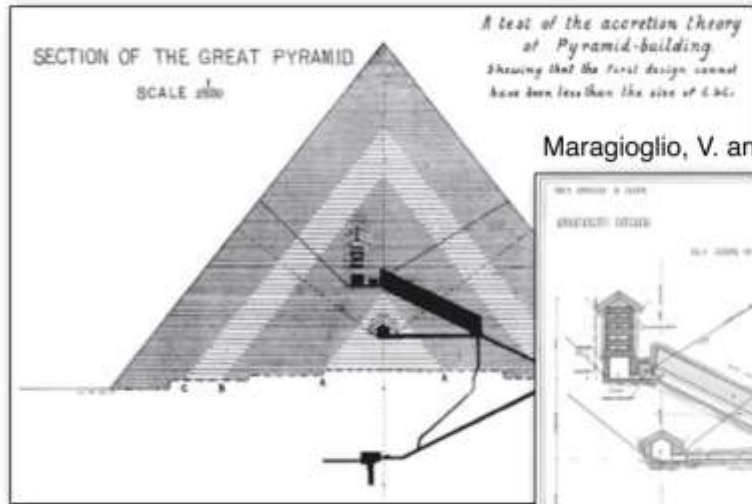
すべての人は、生まれつき、知ることを欲する

アリストテレス『形而上学』第一巻 冒頭 A980a

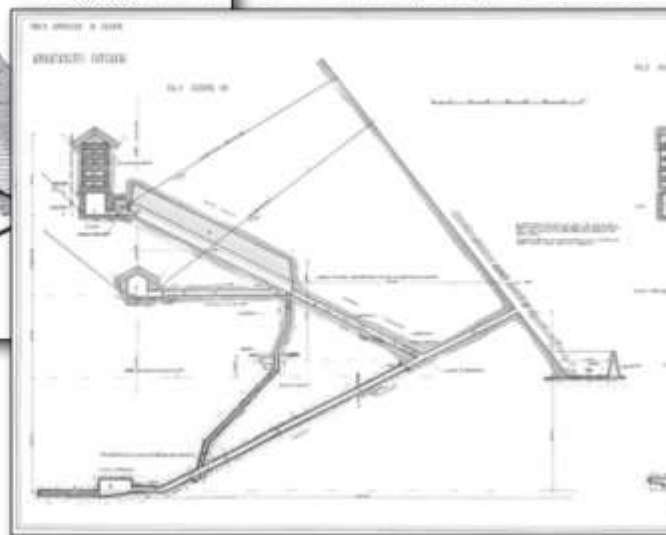
どのように作ったのか



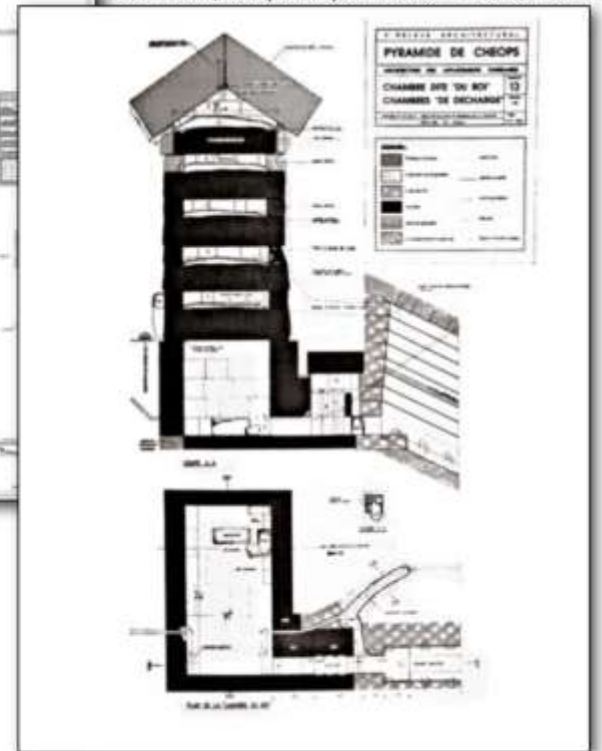
Petrie, W. M. F. (1883). The pyramids and temples of Gizeh.



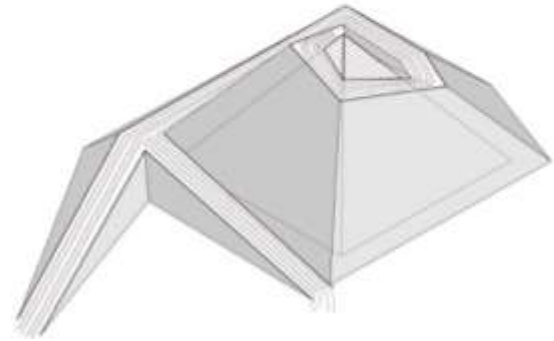
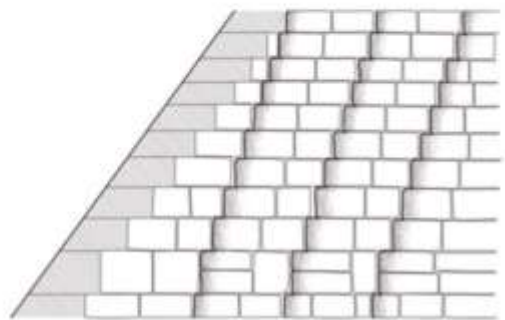
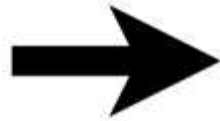
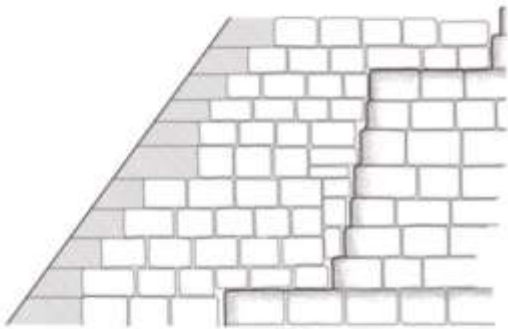
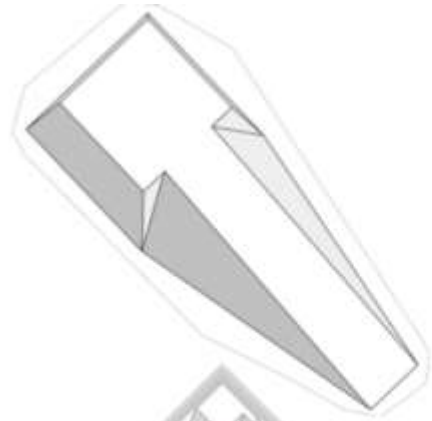
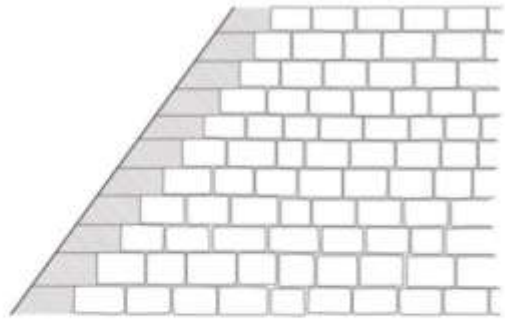
Maragioglio, V. and C. A. Rinaldi (1963). L'architettura delle piramidi menfite.



Dormion, G. (2004). La chambre de Chéops



もっとデータを













3D生成：関西大学安室研究室

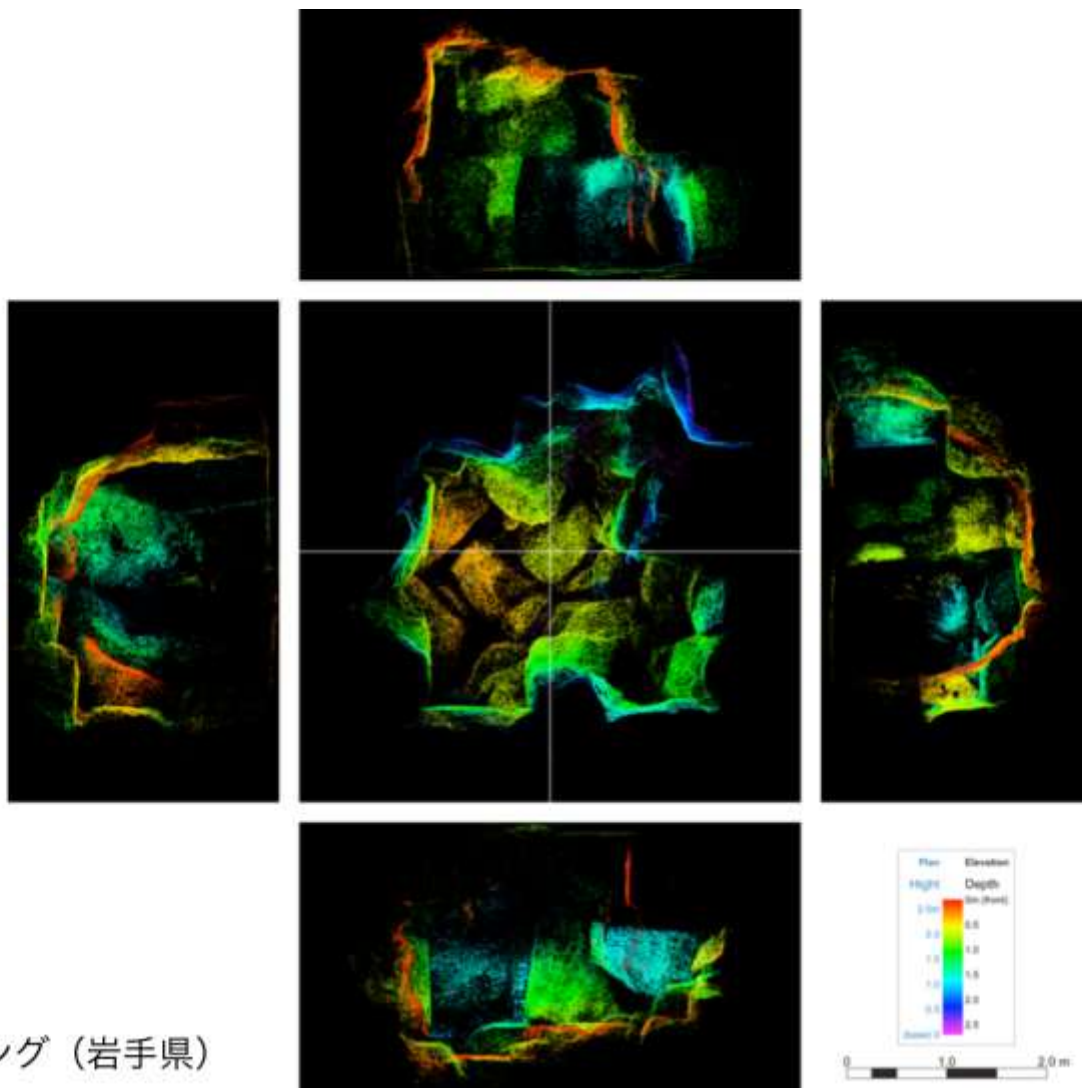
★ Add to Favorites

<> Embed

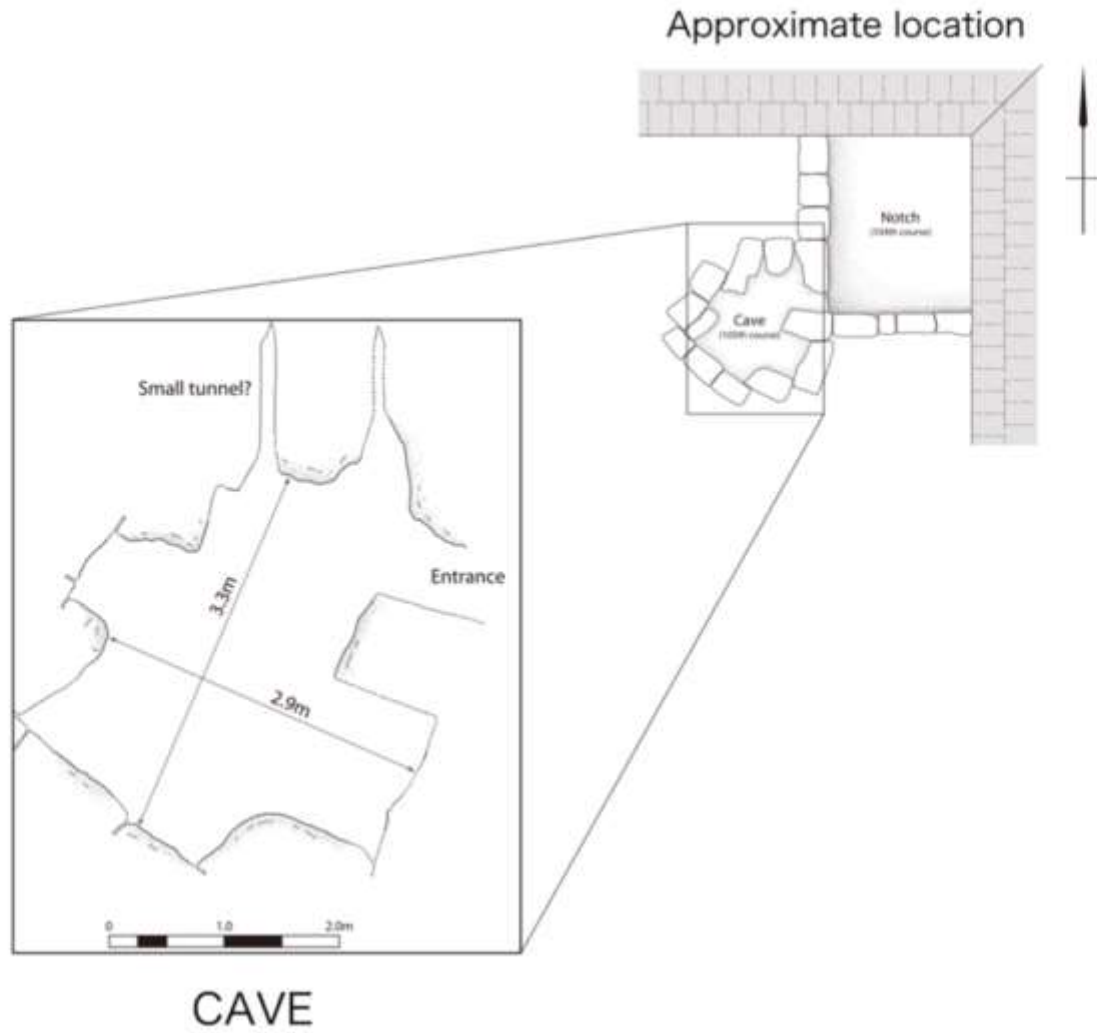
f Facebook

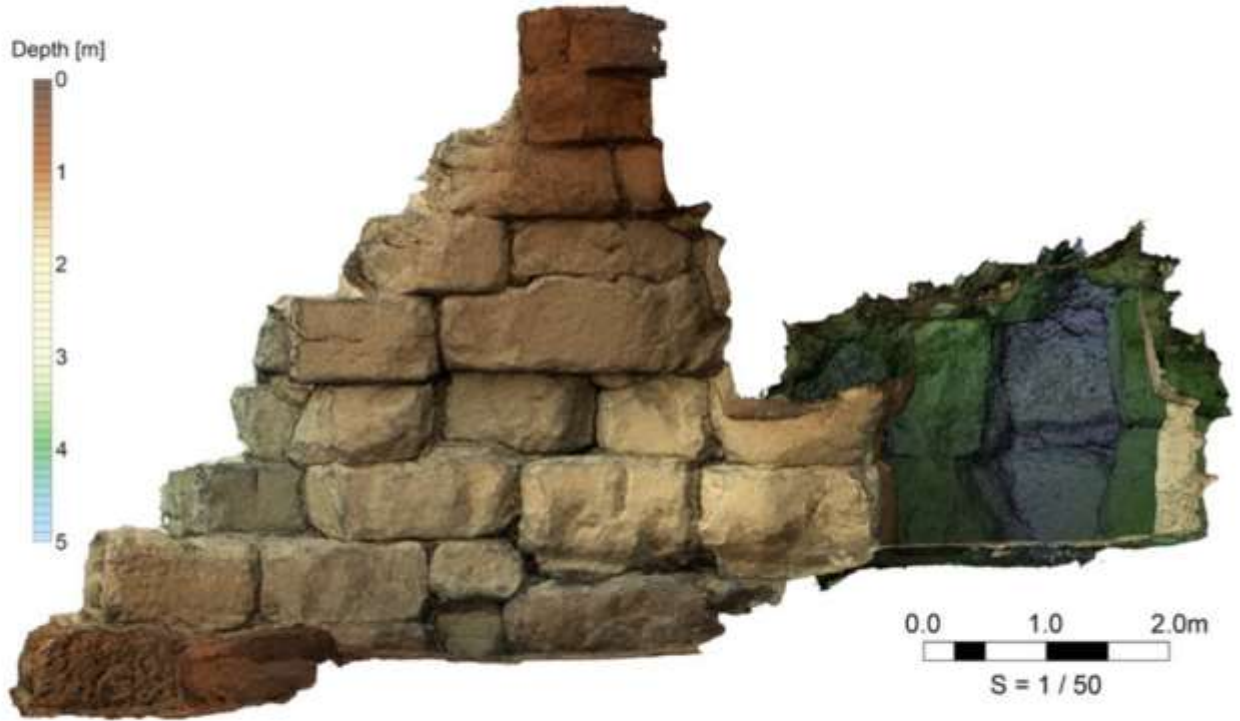
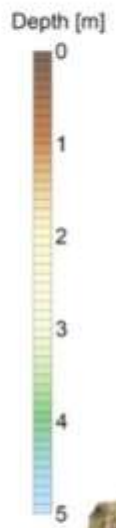
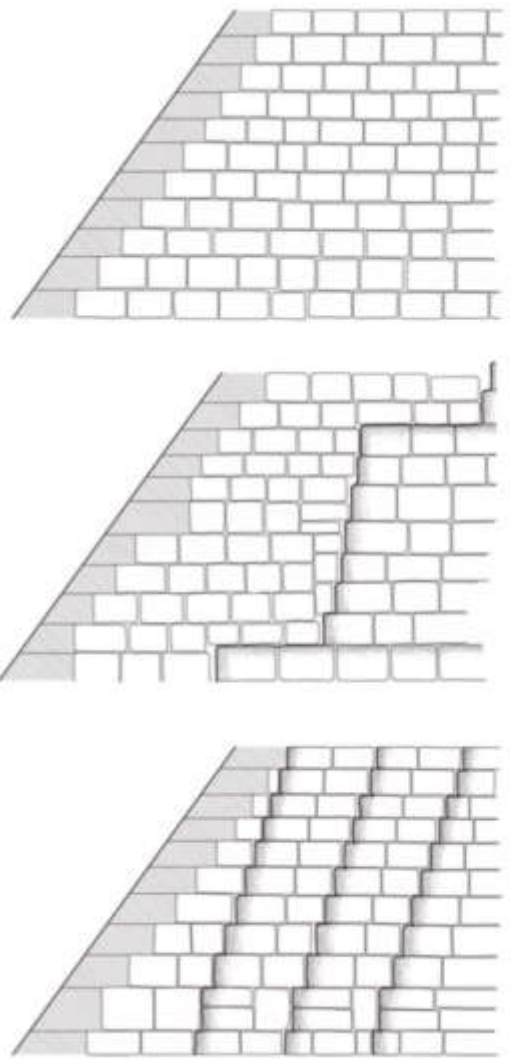
⚠ Report Abuse

🔗 Share



画像解析：株式会社ラング（岩手県）







誰が作ったのか



*Situs  
Insule Atlantidis, a  
mari olim Obsortæ ex  
mente Ægyptiorum et  
Platonis discriptio.*



*Africa.*

*Oceanus*

*Atlanticus.*

*Hispania.*

*Insula Atlan tis.*

*America.*







奴隷か？ 季節労働者か？







河江肖剩

Kawae Yukinori

ピラミッド・  
タウンを  
発掘する

砂漠の下から、  
4500年前の  
「古代都市」が  
見つかった!

巨大建築物をつくった人たちの知られざる生活を、

気鋭のエジプト考古学者が、

最新調査データから明らかに。



テレビで話題!  
カワエ先生の  
デビュー作!