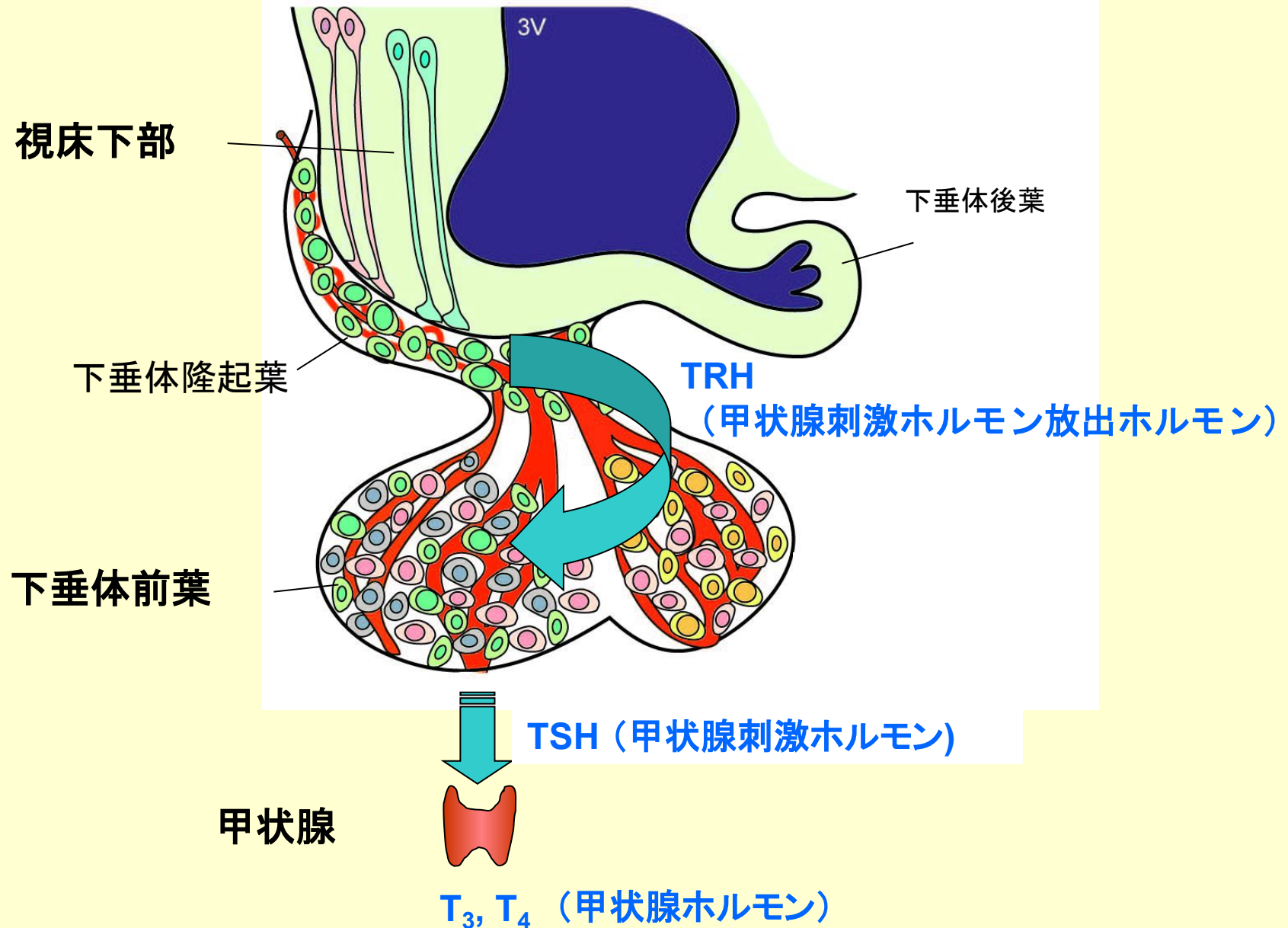
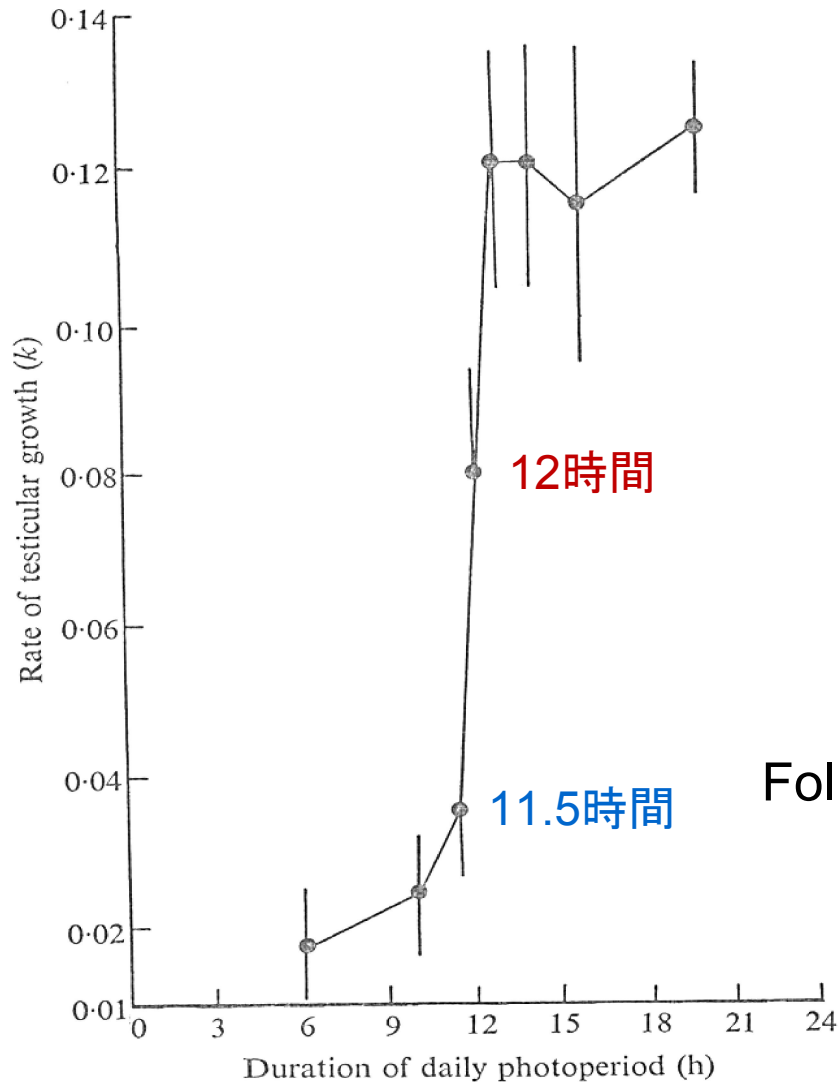


# TSHは甲状腺を刺激する下垂体前葉ホルモン



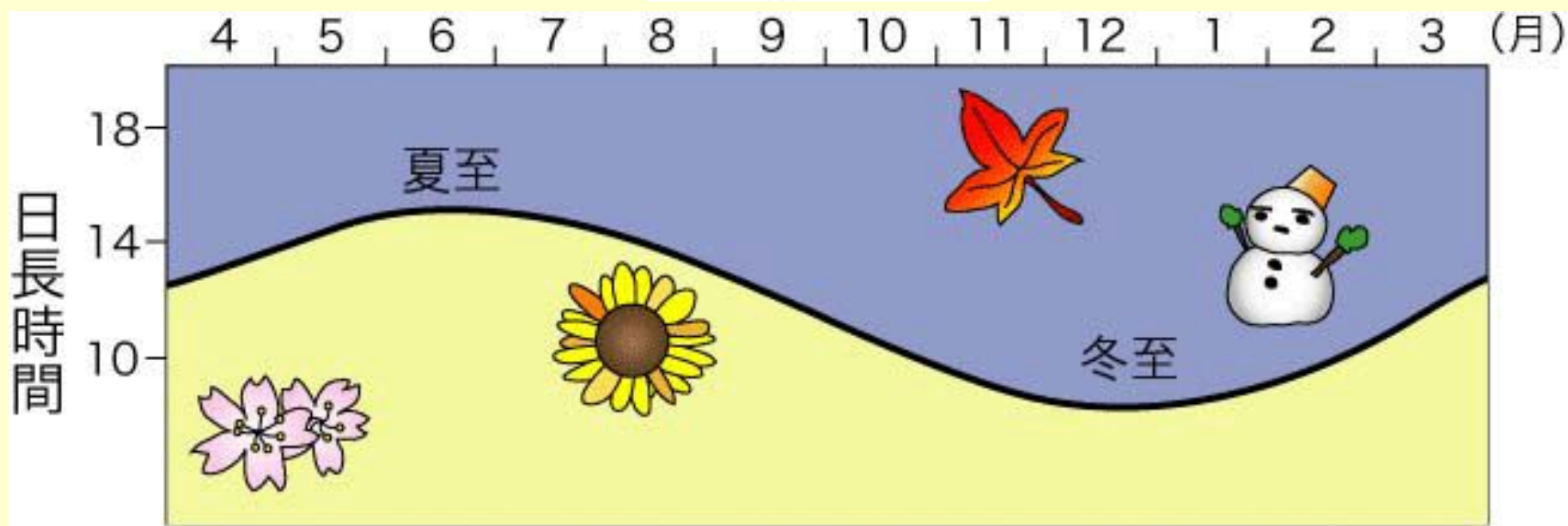
# ウズラの臨界日長

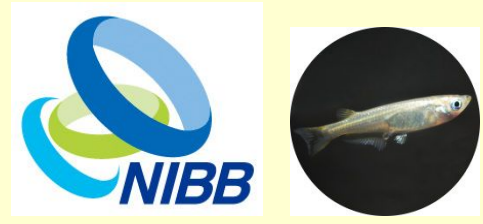


ウズラはわずか30分の  
日長の違いを判断できる

Follett & Maung (1978) *J Endocrinol*

# 動物が体内時計を使って日長を測る仕組みは不明





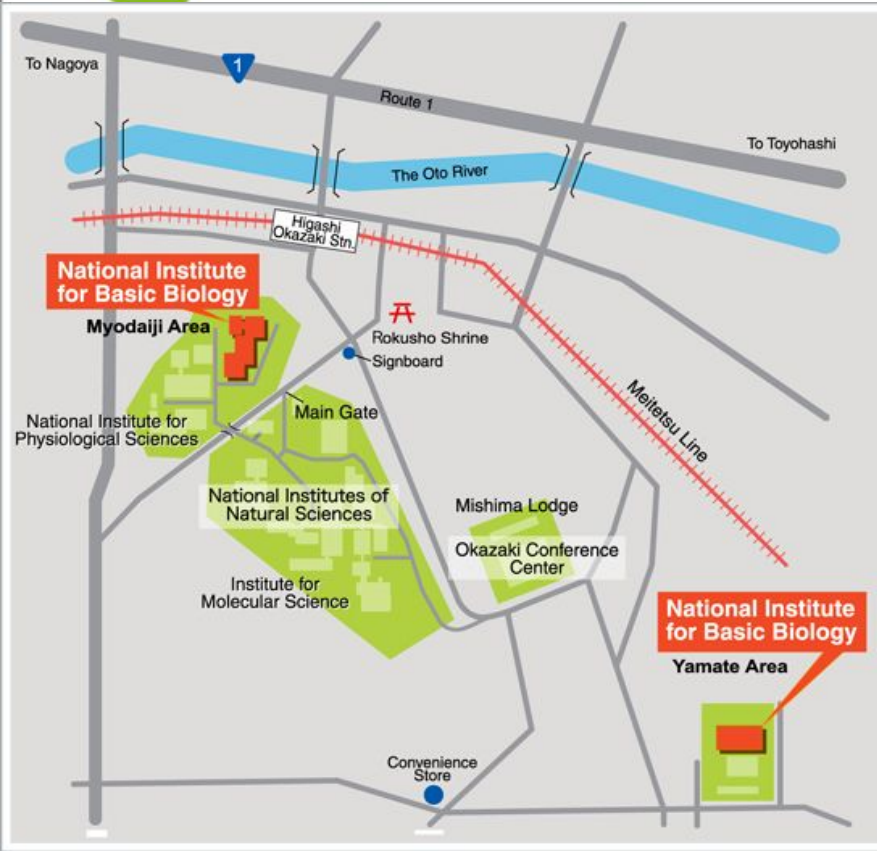
基礎生物学研究所  
季節生物学研究部門(吉村研)



四宮愛



新村毅



# 日本各地のメダカを収集した

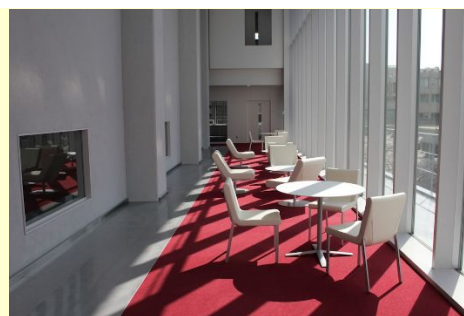
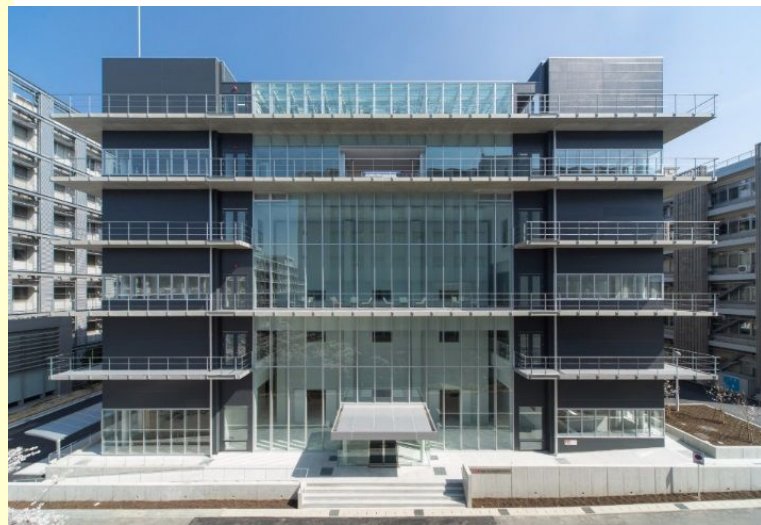
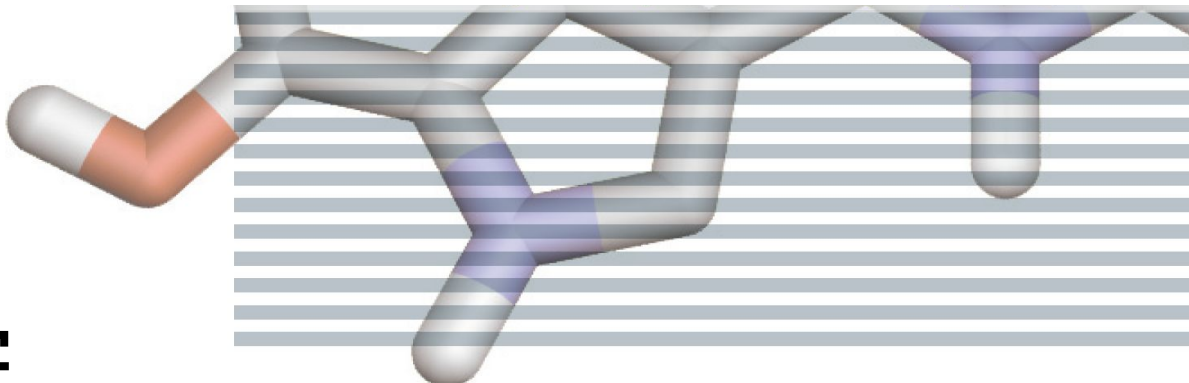
2500 km  
緯度 26-41°





名古屋大学

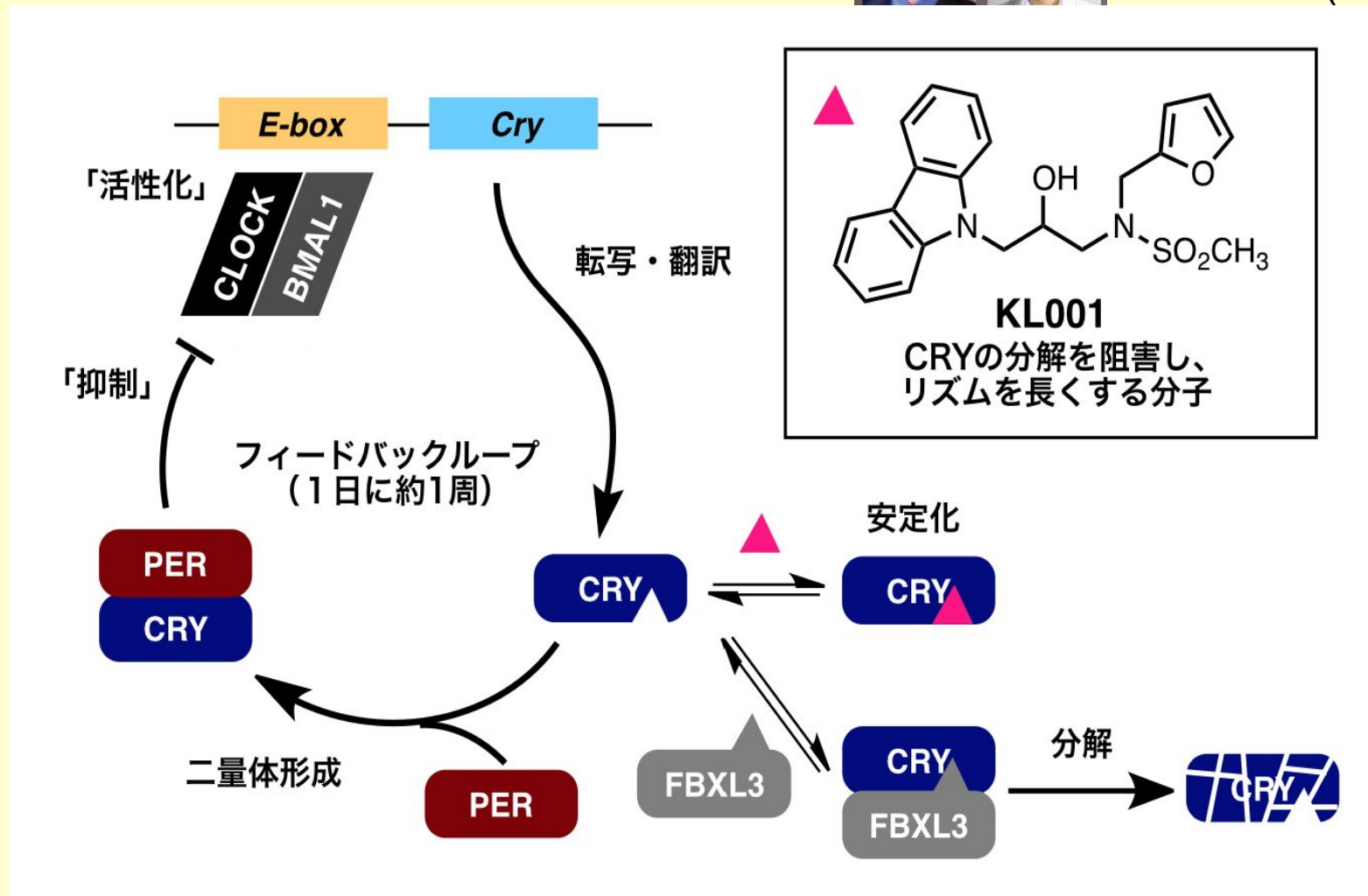
トランスフォーマティブ生命分子研究所



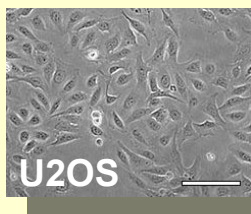
# KL001は体内時計を遅らせる



Hirota et al.,  
*Science* (2012)



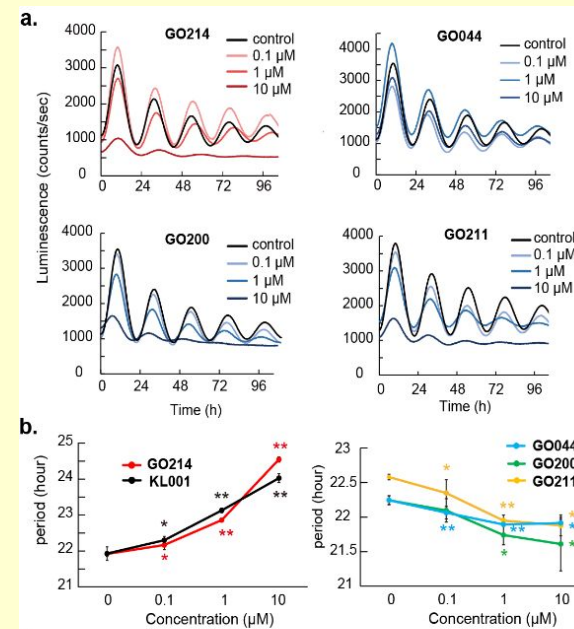
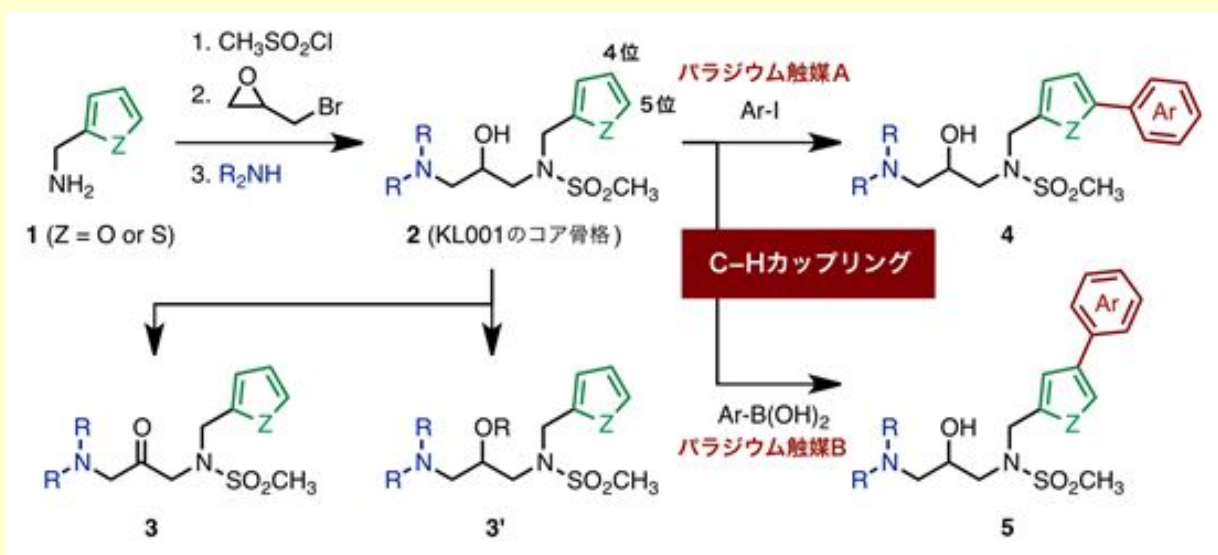
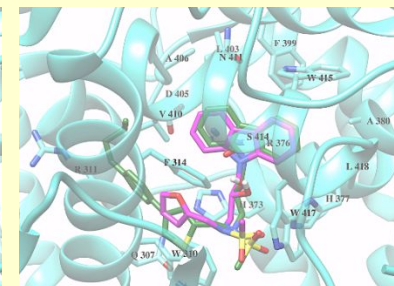
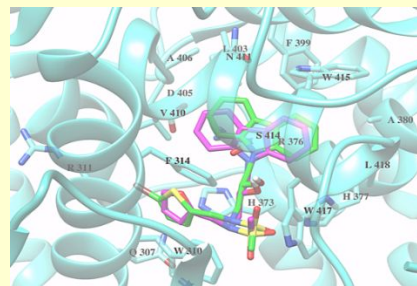
# 周期を短くする化合物の発見



伊丹グループ  
有機合成化学



イレグループ  
計算化学



代表的な分子 (カッコ内はリズムを変える時間)

