

第103回愛知学院大学モーニングセミナー

「歯周病とはどんな病気？」

～知っているようで知らない病気の本質～

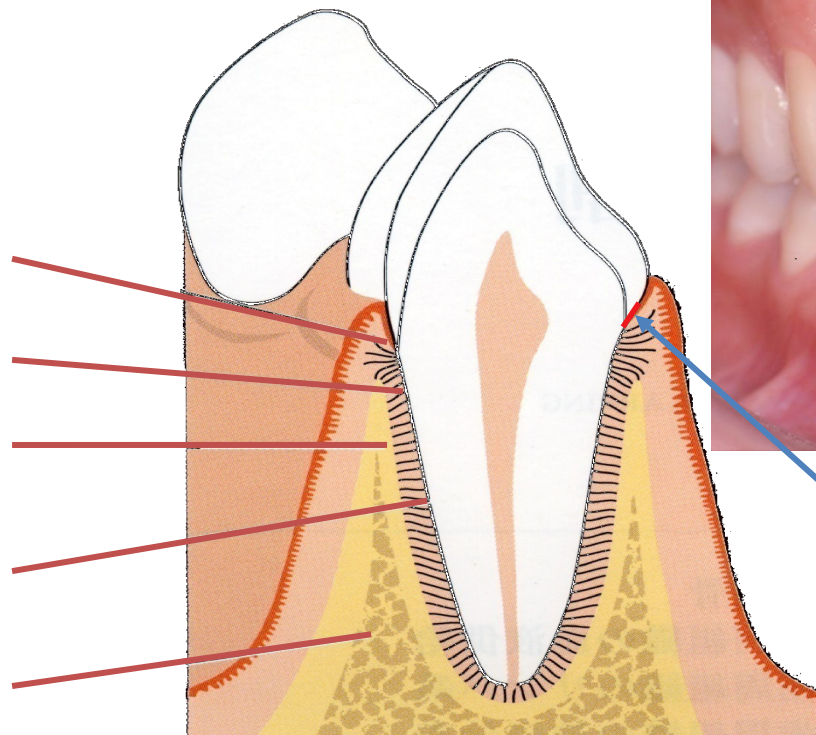
愛知学院大学 歯学部
三谷 章雄

2014年10月14日



歯と歯周組織の模式図

歯肉
歯根膜
歯槽骨
セメント質
歯槽突起



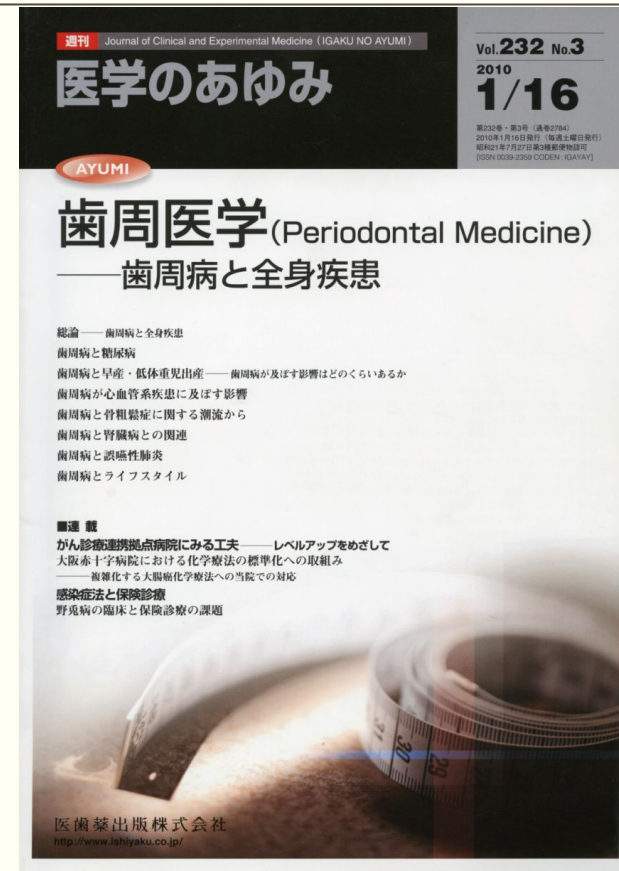
附着上皮

Lindhe臨床歯周病とインプラントから引用

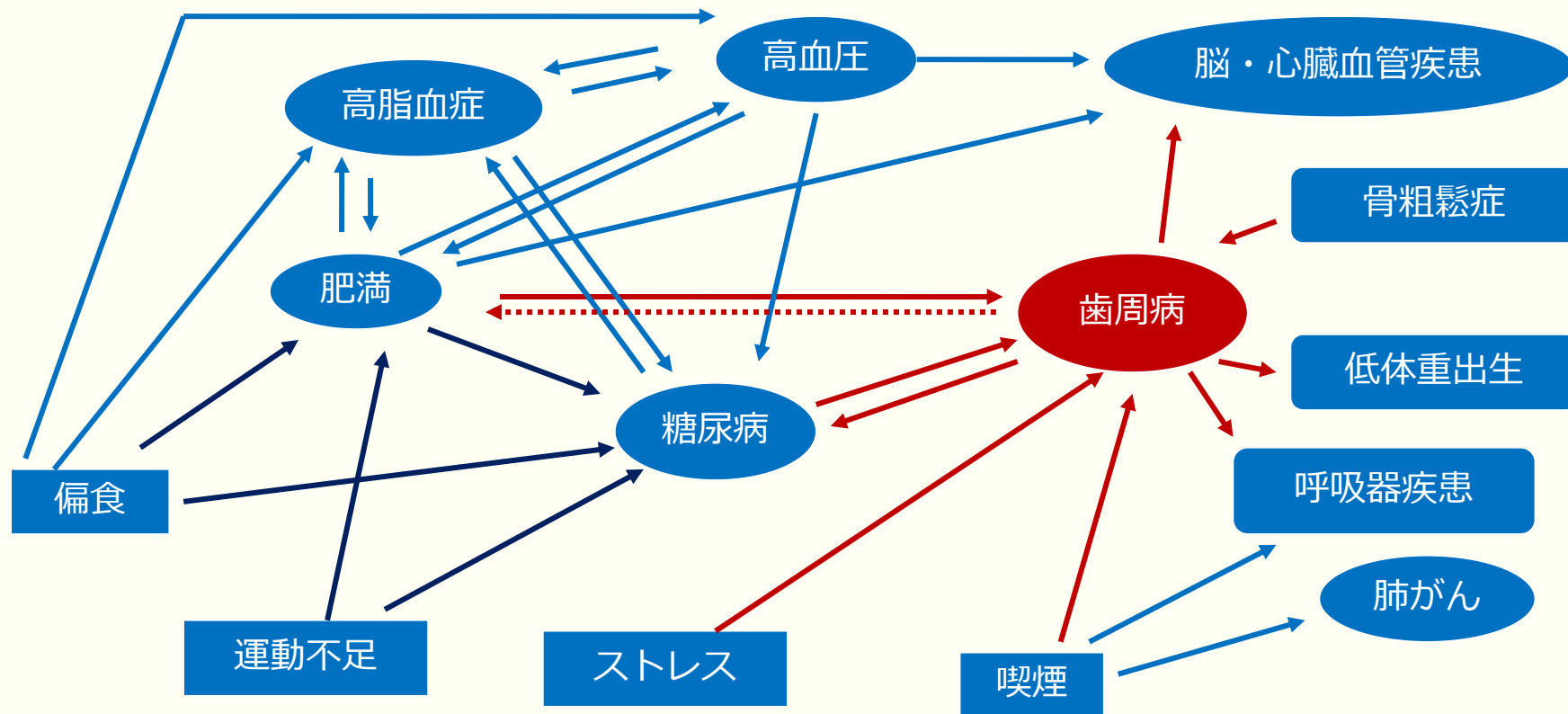
ペリオドンタルメディシン Periodontal Medicine (歯周医学)

歯周病と全身疾患との因果関係、関連性を解明する学問。近年になって、全身の健康における歯周病管理の重要性が注目されるようになり、糖尿病、冠状動脈心疾患、早期低体重児出産、誤嚥性肺炎、肥満、骨粗鬆症、自己免疫疾患などの全身疾患と歯周病との関係が研究されている。

歯周病専門用語集
(日本歯周病学会編 医歯薬出版) より引用



歯周病と生活習慣病・全身疾患との関係



歯周医学

ペリオドンタルメ
ディシン

Periodontal
Medicine

歯周病

全身疾患



歯周病原性細菌
が全身に拡散

誤嚥性肺炎

肥満

早期低体重児出産

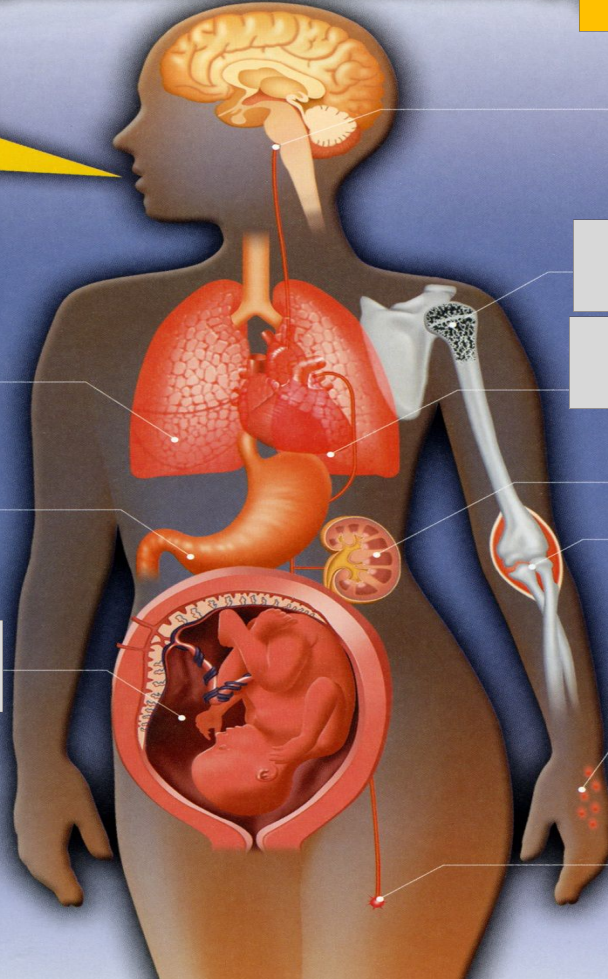
骨粗鬆症

冠状動脈心疾患

糖尿病

図1. 歯周病が関わる全身性疾患。
因果関係が明らかなものや関与の
程度に違いのあるものがある。また、
解明が十分でない疾患もある。

オーラルヘルスと全身の
健康より抜粋、改変



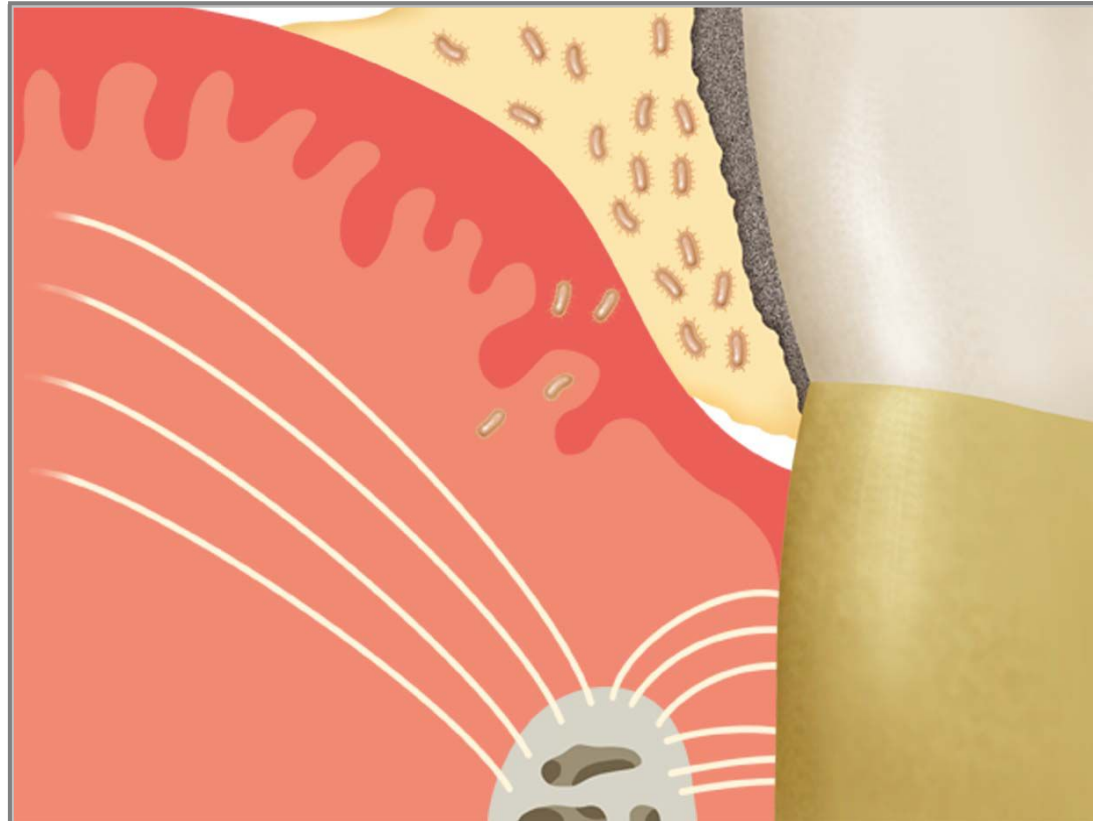
事件(原因)

細菌侵入



生体反応(必要な結果)

細菌排除の必要性



事件(原因)

細菌侵入



生体反応(必要な結果)

細菌排除の必要性

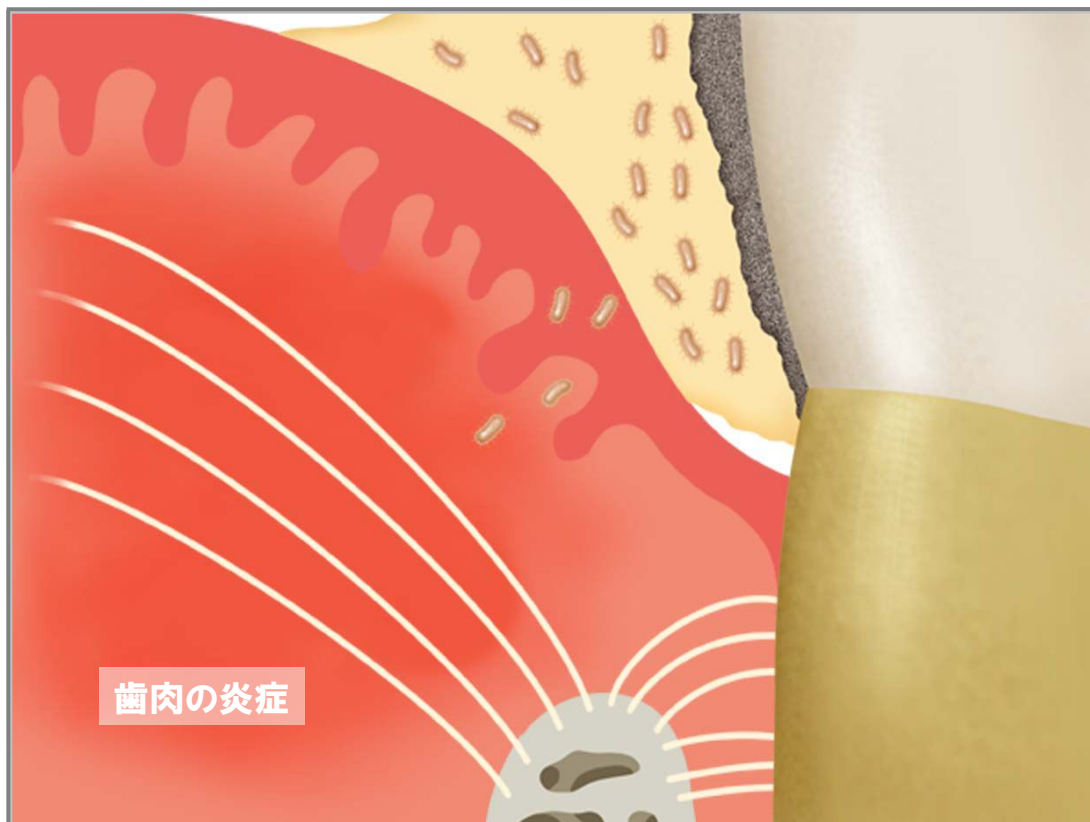


免疫細胞を集結させたい



輸送路(毛細血管)増生

発赤



事件(原因)

細菌侵入

生体反応(必要な結果)

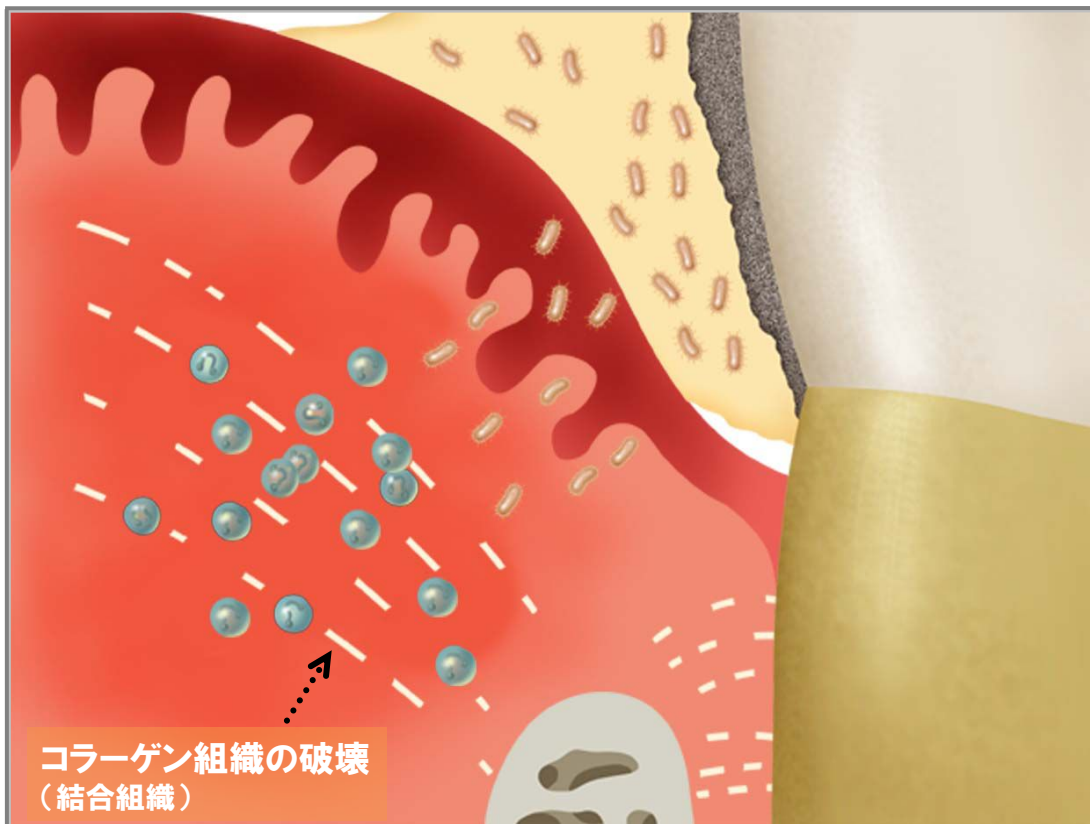
細菌排除の必要性

免疫細胞を集結させたい

輸送路(毛細血管)増生

血管から免疫細胞を
引き出す必要性

血漿とともに免疫細胞を
組織内に染み出させる



免疫細胞を活発に
働かせる必要性

局所の温度上昇

酵素活性も上昇