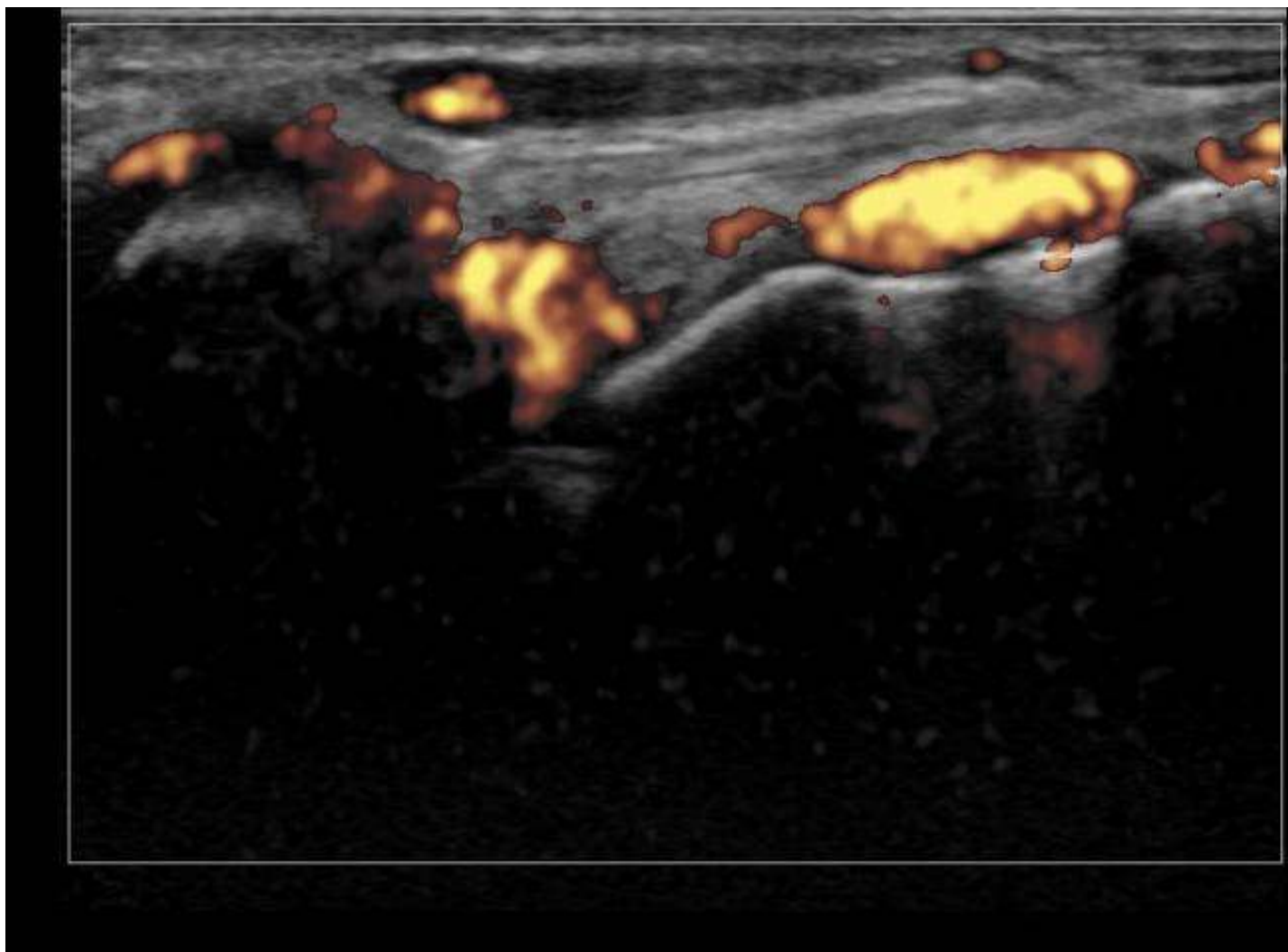


超音波：右手關節 GSgrade3 PDgrade3



MTX8mg開始

院内検査

- AST
- ALT
- ALP
- BUN
- CRE
- Ca
- CRP
- 末梢血液
- 一般尿検査



採血後20分で結果を得る。副作用の有無を迅速に判断。

画像診断（MRI試験）

- X線写真では分かりづらい関節液や滑膜もはっきり写るため、早期診断で最近用いられます。



X線画像



MRI画像（T1 脂肪抑制 Gdエンハンス）





関節リウマチとは？

これは関節リウマチ？

関節リウマチ 治療の今

関節リウマチ 診断の今

関節リウマチ 現在の問題

Biologicsの患者負担（高額療養費除く）

（1年あたりの患者負担・体重60kg換算）

- **レミケード** (3mg/kg 8週おき)

¥100,285円 × 2本 × 年6回 × 30% = **361,026円/年**

- **エタネルセプト** (25mg 週2回)

¥15,238円 × 週2回 × 52W × 30% = **483,631円/年**

- **アダリムマブ** (40mg 2週おき)

¥71,097円 × 26W × 30% = **554,557円/年**

- **トシリズマブ** (8mg/kg 月1回)

¥141,560円 (400mg+80mg) × 12m × 30% = **509,616円/年**

生物学的製剤の金銭的問題

-
-
-
-
-





biologics

売上

投資

貸付

BIO FUND

寛解

寄付

refund



success

