

第71回 愛知学院大学モーニングセミナー

動脈硬化は自分では気がつかない！

－動脈硬化症で4人に一人が死亡－

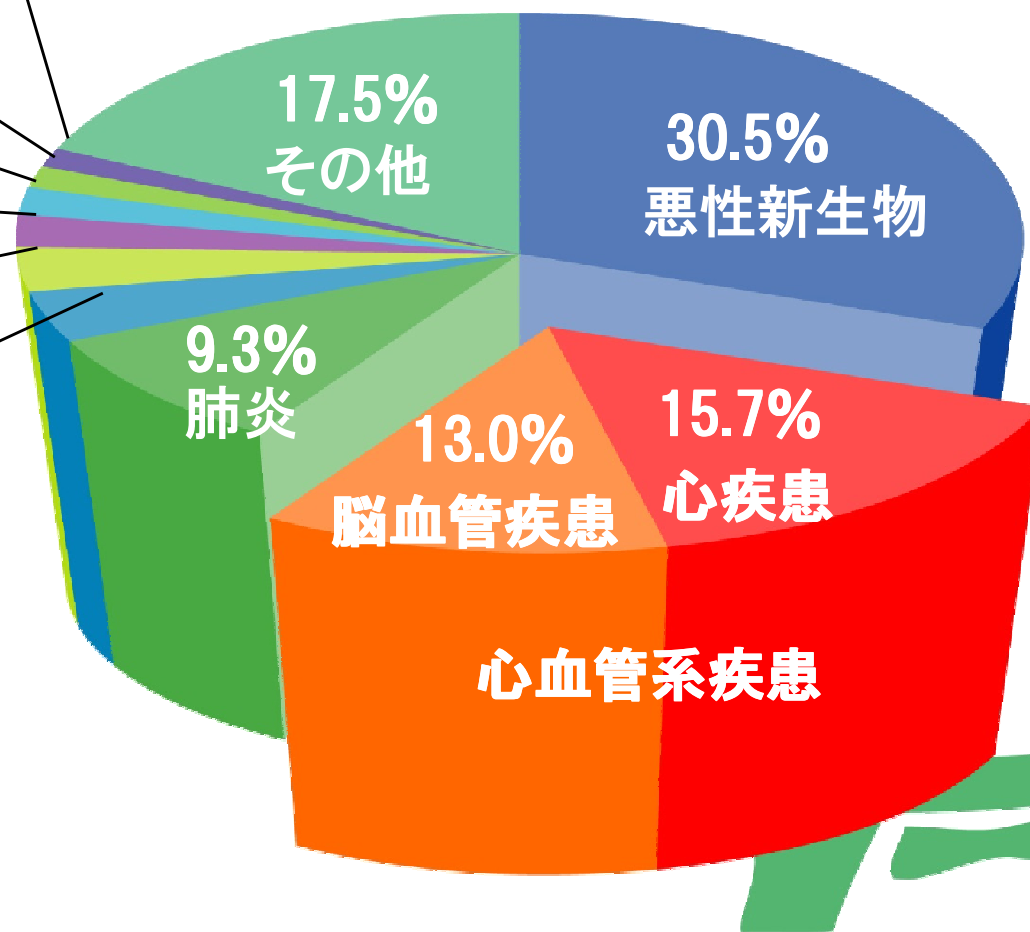


**名古屋市立大学大学院医学研究科
心臓・腎高血圧内科学
大手信之**

平成24年2月14日

現在、日本の約30%の人々が「心血管系疾患」で亡くなっています

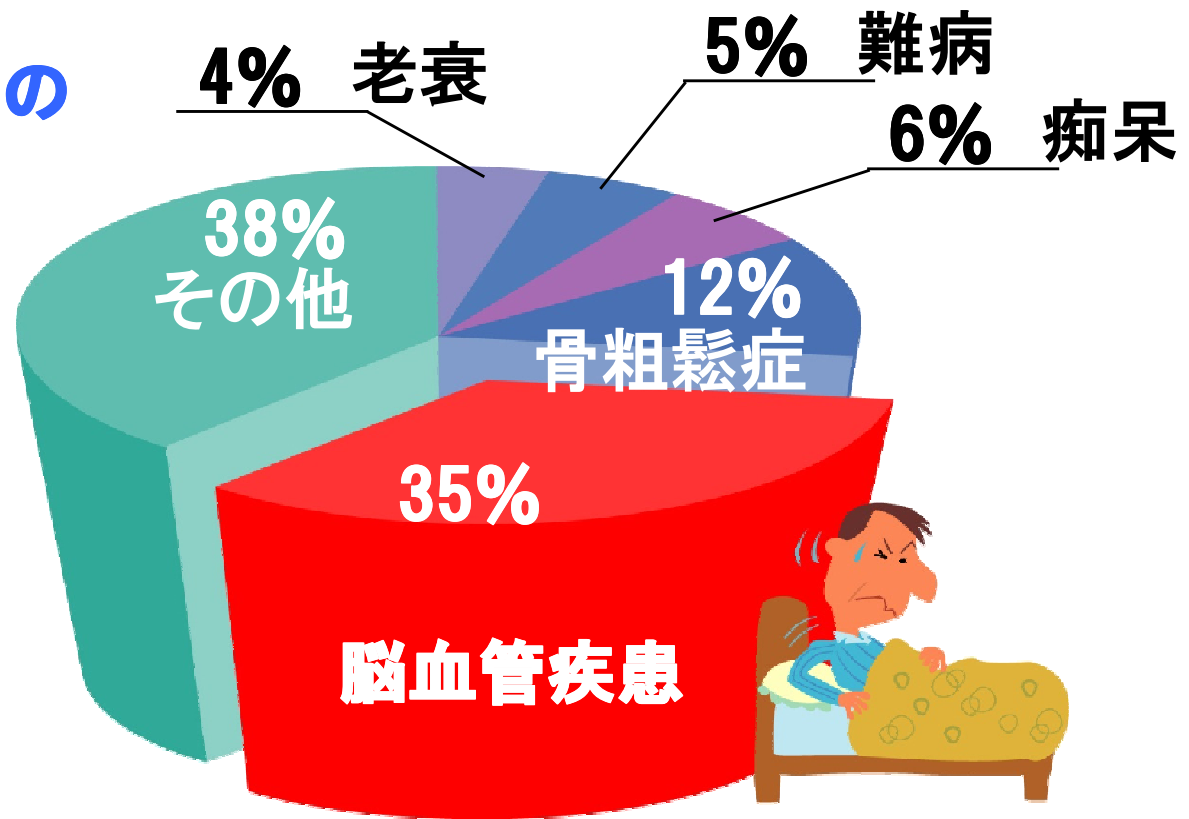
- 1.3% 慢性閉塞性肺疾患
- 1.5% 肝疾患
- 1.9% 腎不全
- 2.3% 老衰
- 3.2% 自殺
- 3.8% 不慮の事故



脳血管疾患は、 「寝たきり」の原因の第1位

「寝たきり」の原因の3割以上が脳血管疾患を占め、
その後遺症に悩む患者は、約170万人！

病因別「寝たきり」の
原因

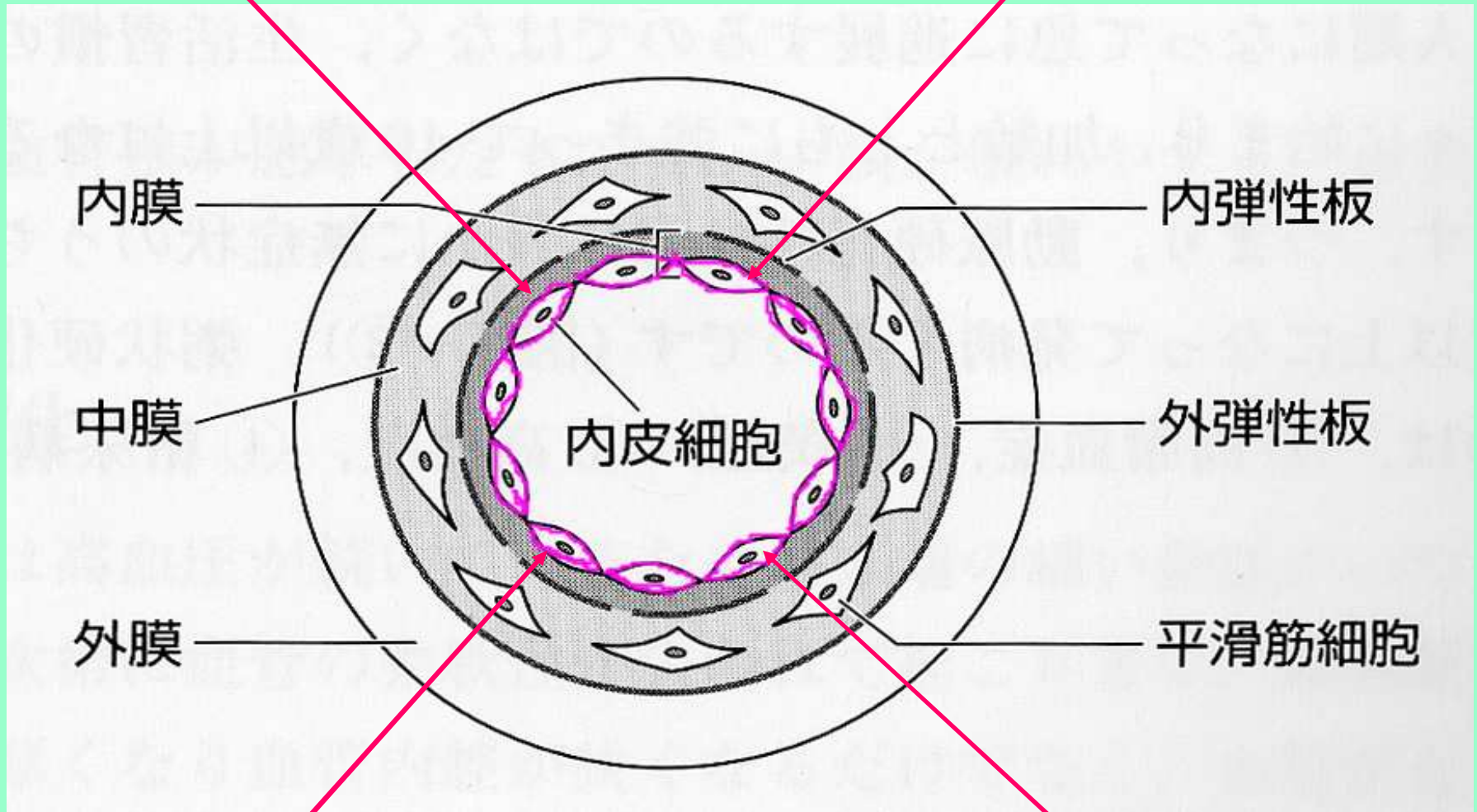


- **粥状動脈硬化症**

(アテローム性動脈硬化症)

高血圧

高コレステロール血症

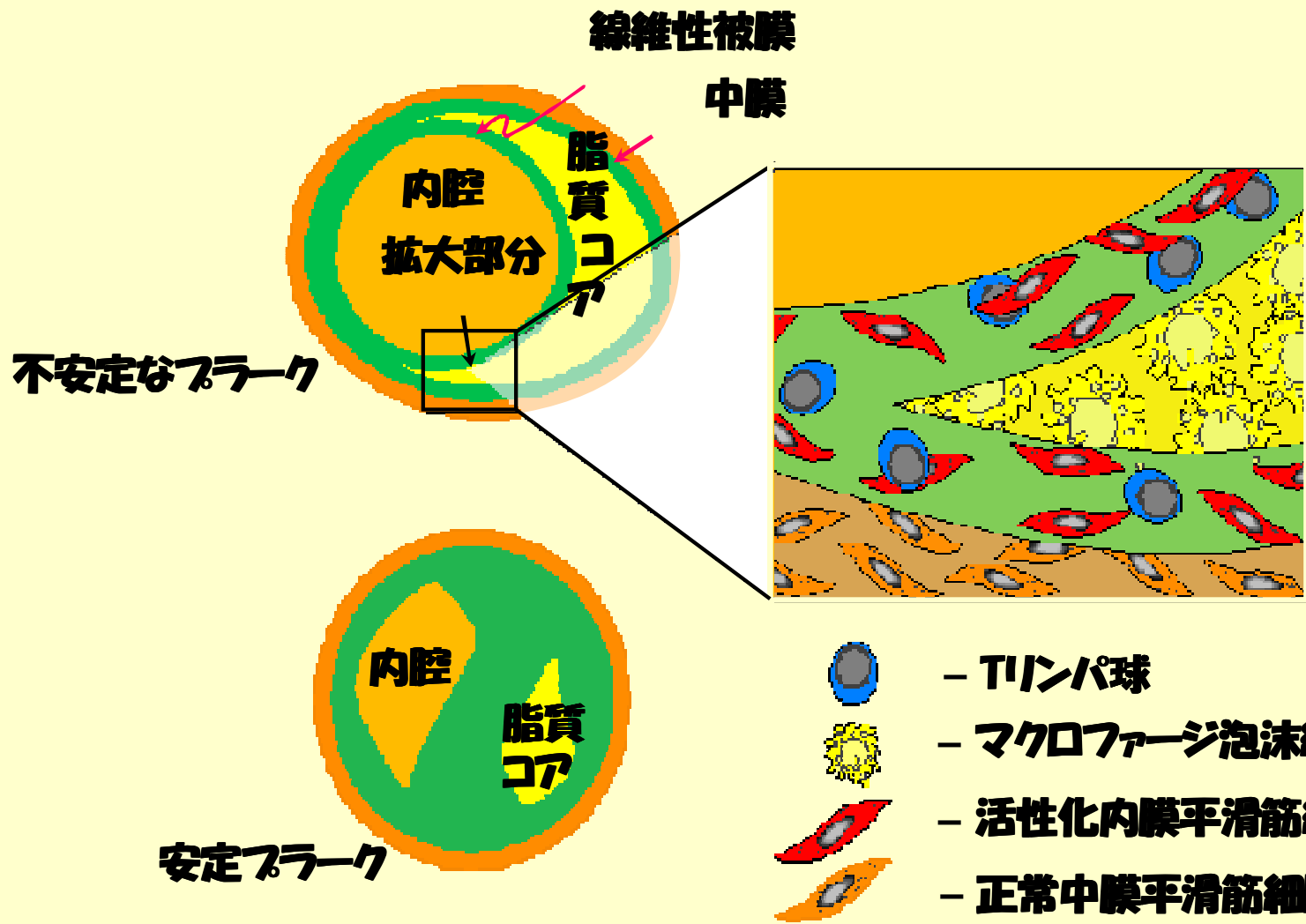
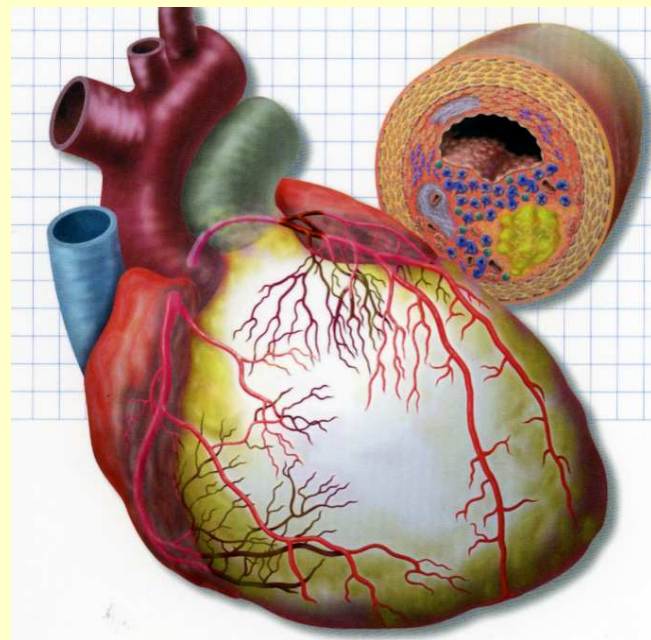


喫煙

動脈断面

糖尿病

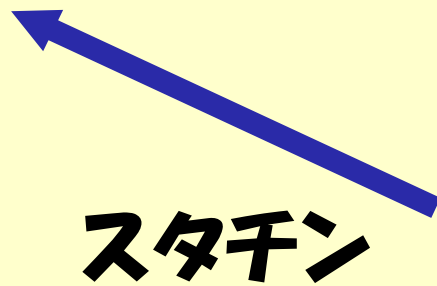
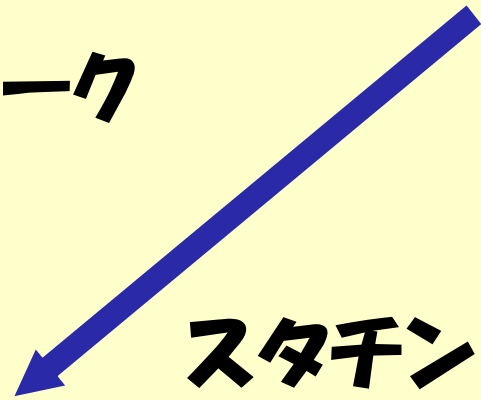
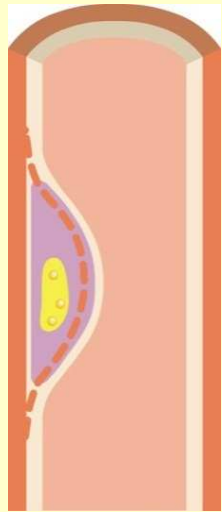
破綻しやすい粥腫の特徴



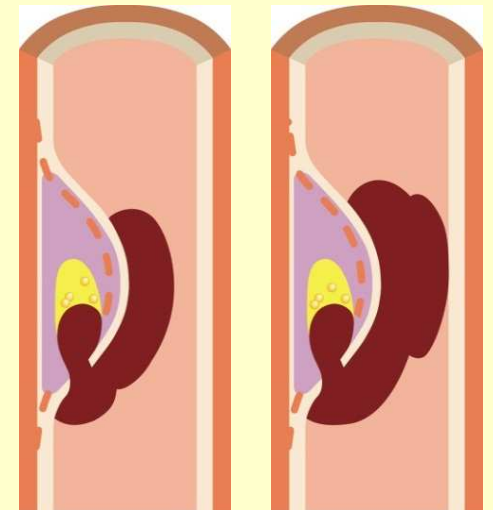
不安定フラーク



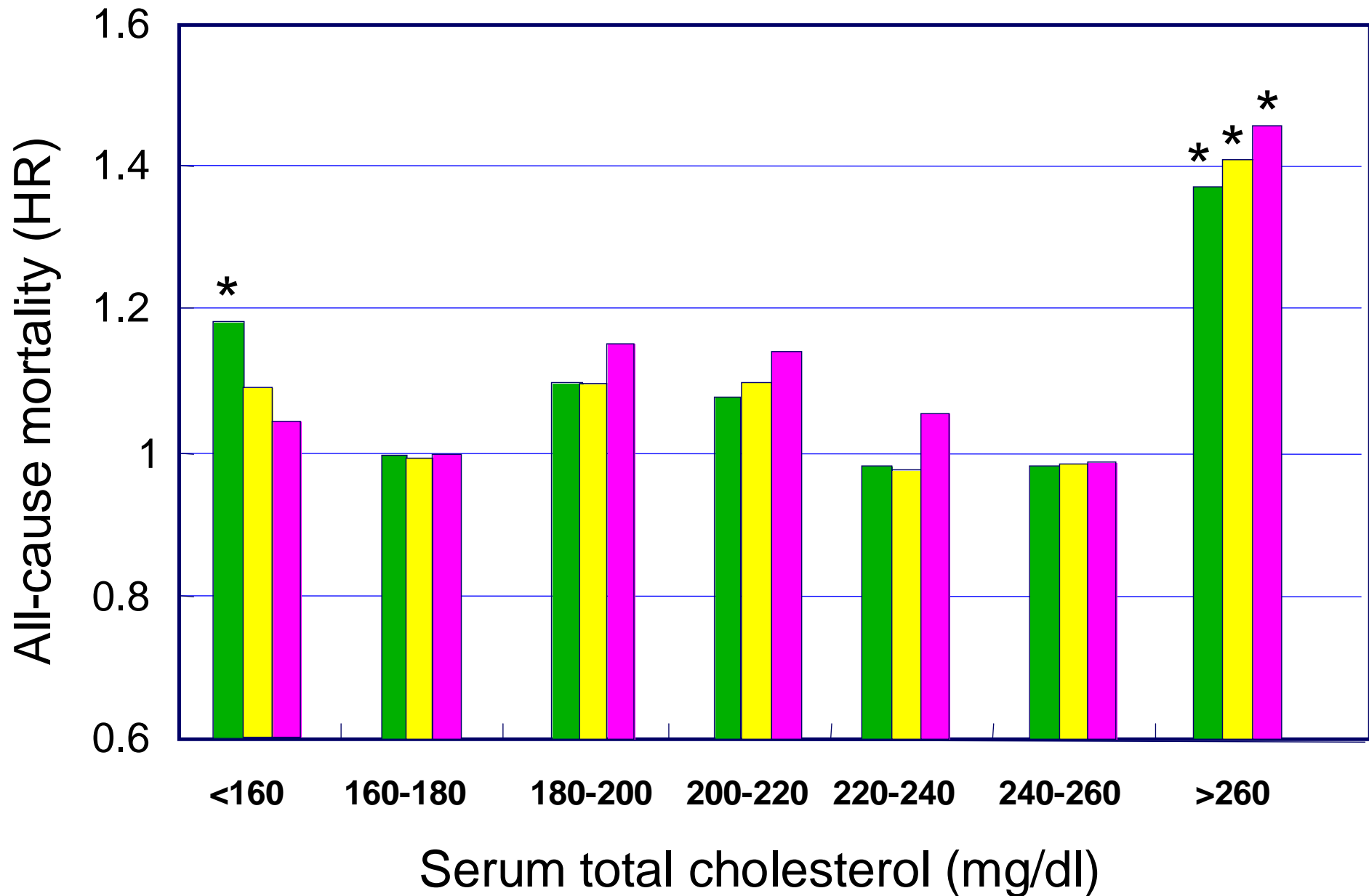
安定フラーク



カテーテル インターベンション



日本人における血清TCLレベルと総死亡の関係 (Nippon Data 80)



沖縄県の〔年齢調整〕および〔年齢階級別〕死亡率の 都道府県順位

年齢階級別死亡率

		年齢調整死亡率	35 39	40 44	45 49	50 54	55 59	60 64	65 69	70 74	75 79	80 84	85 89
男性	急性心筋梗塞	36	43	15	39	24	47	41	47	14	26	29	5
	糖尿病	46		21	43	41	44	47	47	15	47	1	10
女性	急性心筋梗塞	35			41	47	16	12	45	34	32	15	19
	糖尿病	46		46	43		38	47	44	47	34	7	26

Top 10



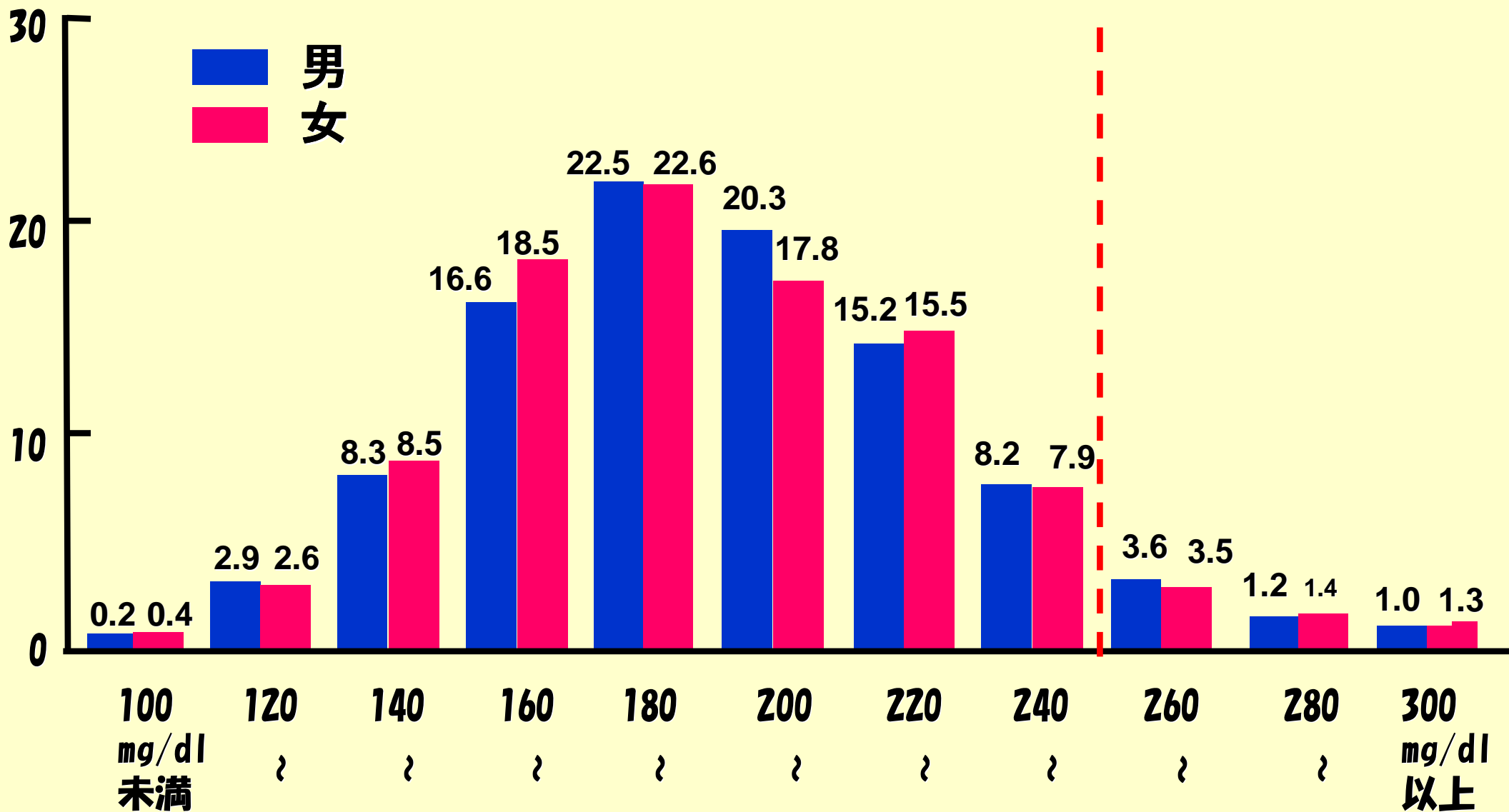
30位台



40位台

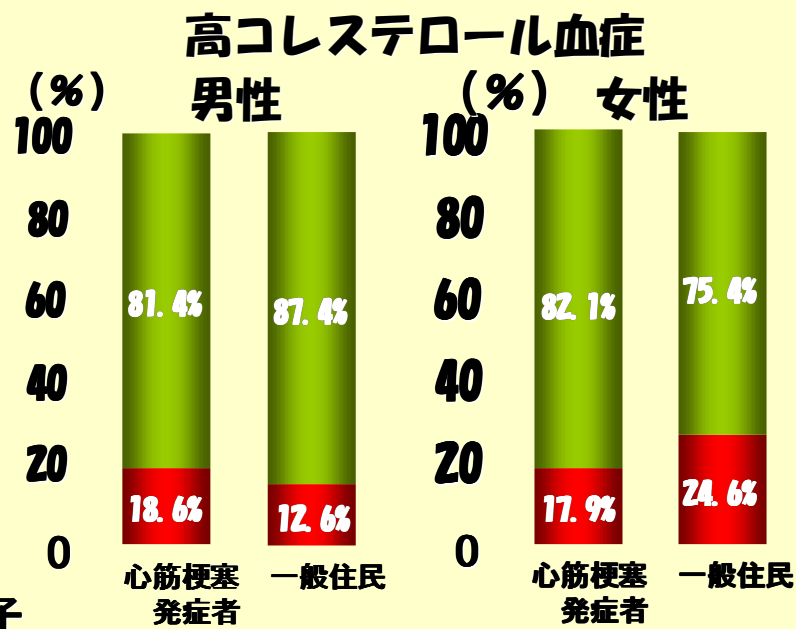
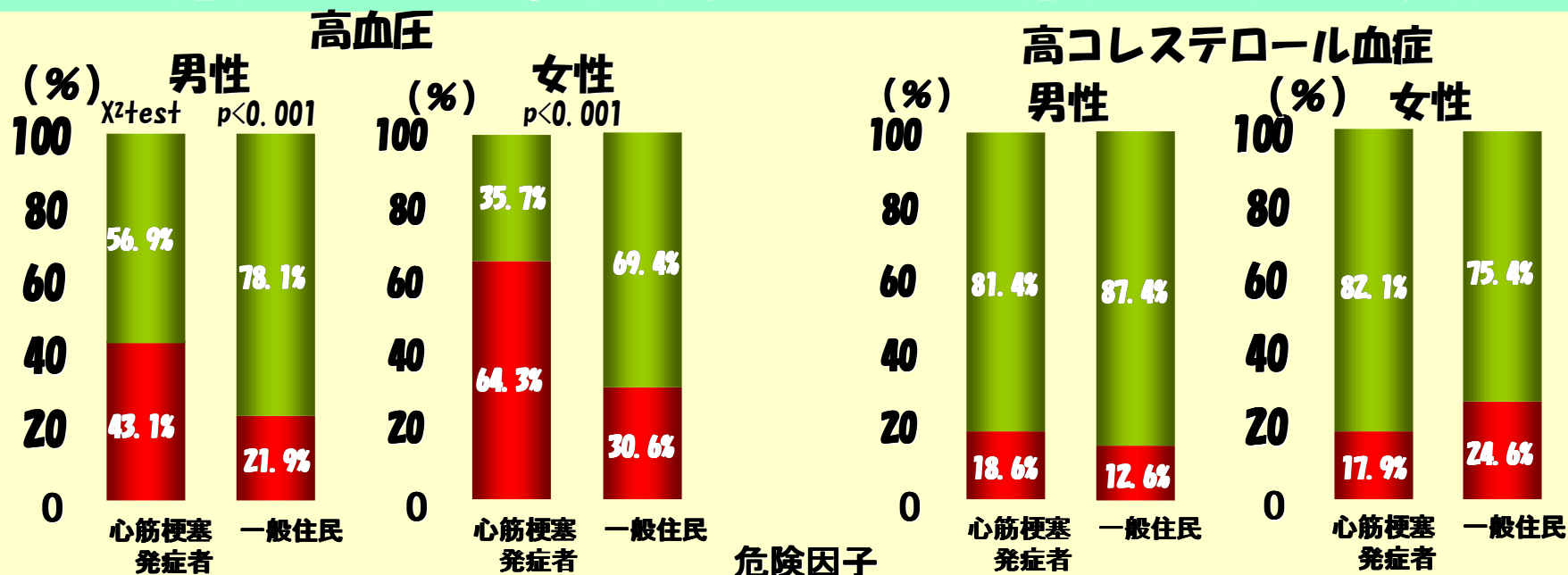


総コレステロールの分布（性別）

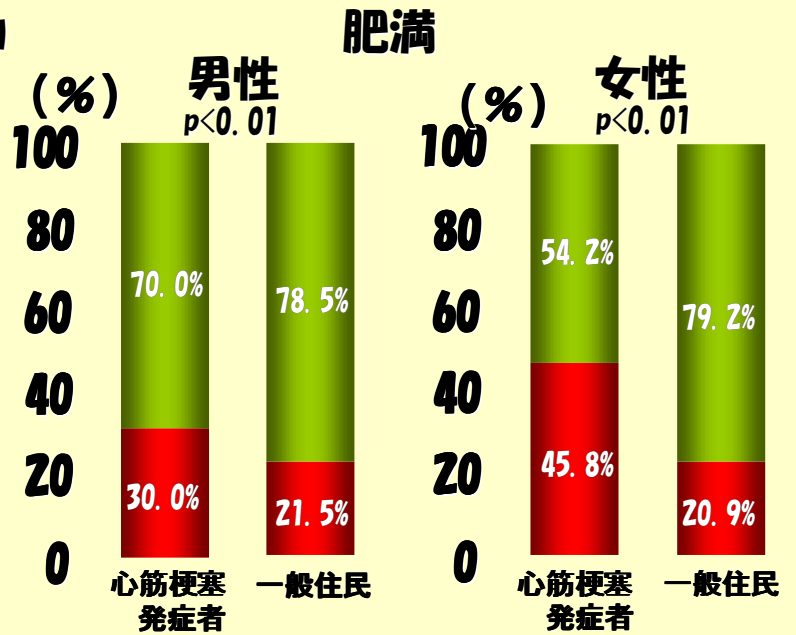
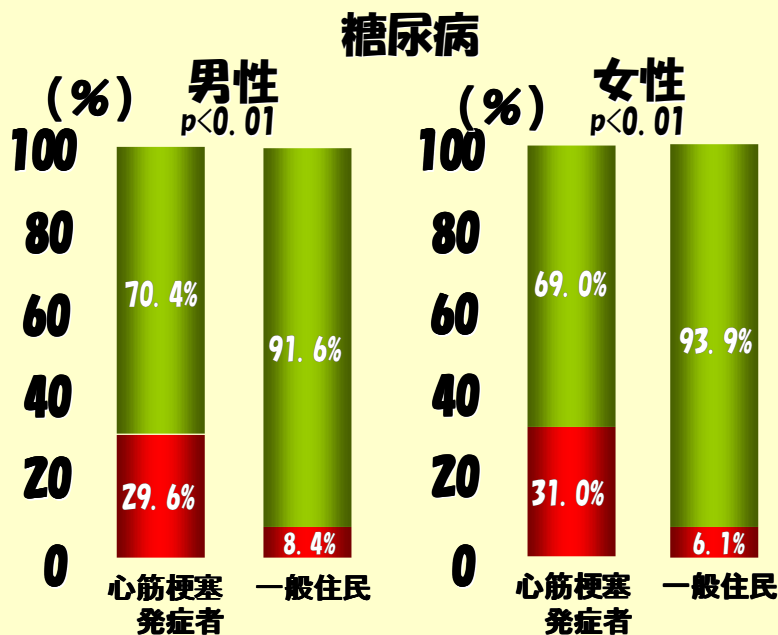


平成7年国民栄養調査成績

心筋梗塞発症者と一般住民における危険因子の頻度の比較



危険因子
■ なし
■ あり



過食、高脂肪食、運動不足

内臓肥満

高血圧

インスリン抵抗性

2型
糖尿病

耐糖能異常

高TG血症

低HDL-C血症

高LDL-C血症

メタボリックシ
ンドロームから
独立した危険因
子

メタボリックシンドローム

動脈硬化性疾患

