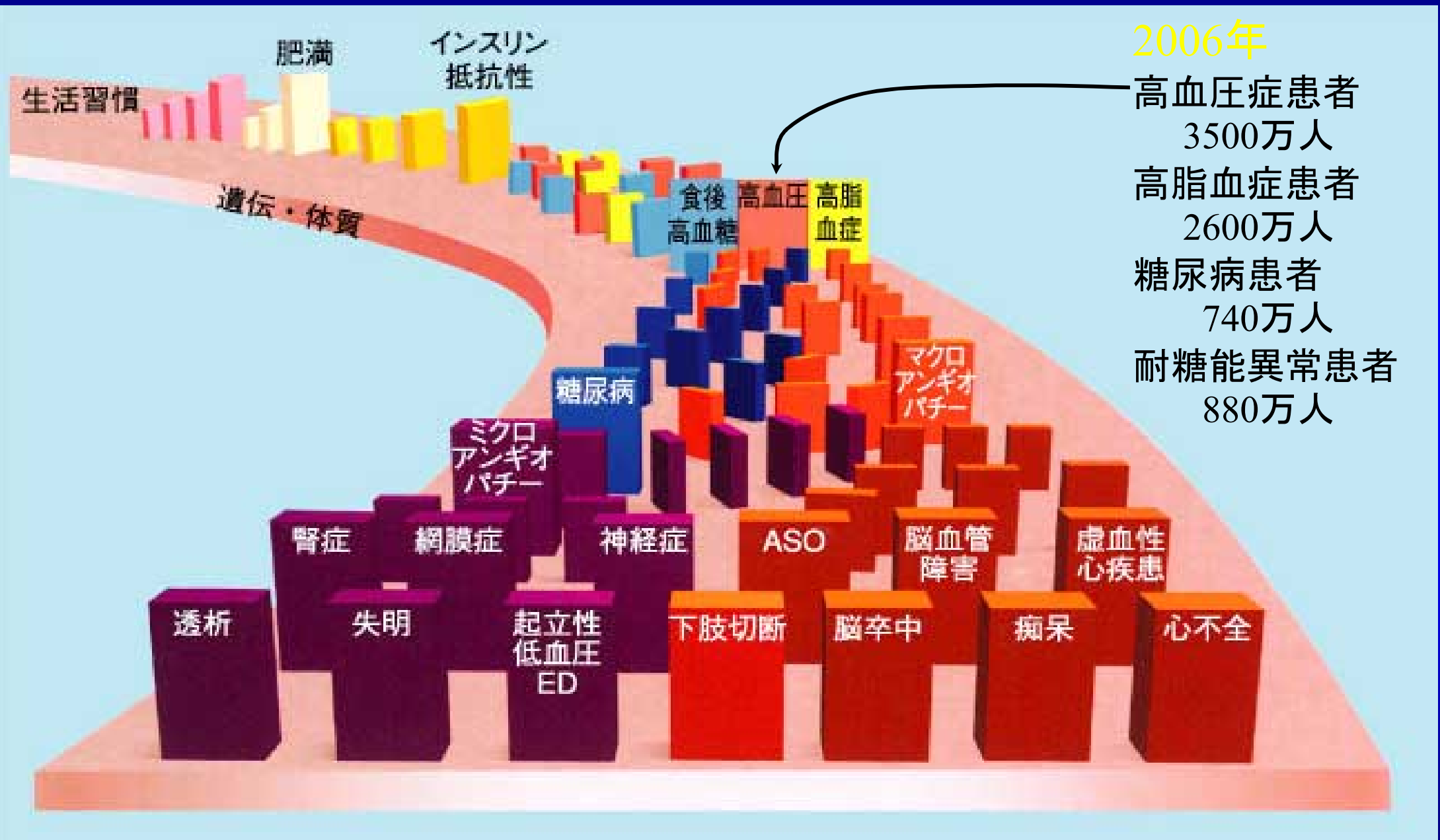


知っているようで知らない 高血圧の恐ろしさ!!

～あなたの血圧は大丈夫ですか？～

名古屋第二赤十字病院循環器センター
部長 平山治雄

生活習慣病と合併症（臓器障害）



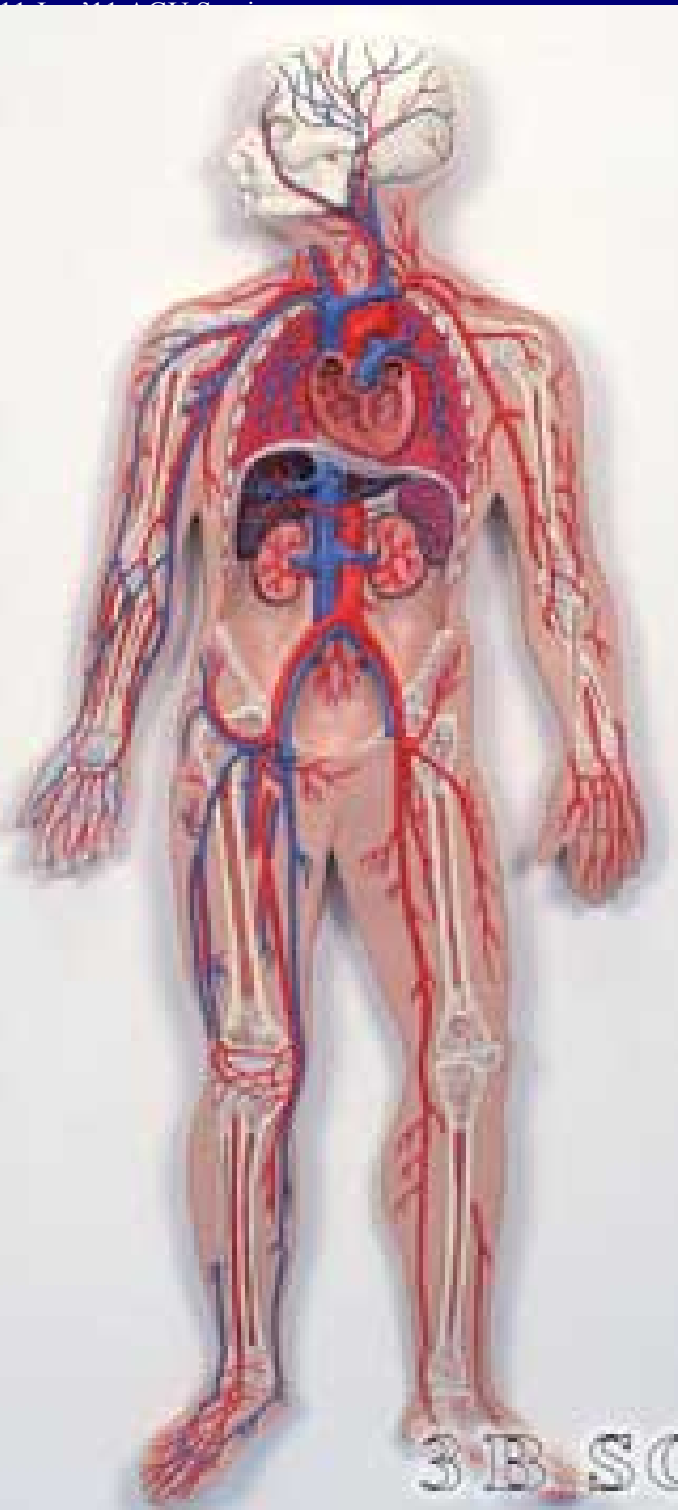
2006年

- 高血圧症患者 3500万人
- 高脂血症患者 2600万人
- 糖尿病患者 740万人
- 耐糖能異常患者 880万人

高血圧に関する俗説(常識)の嘘

1. 血圧が高いと頭痛や肩こりが出る。
2. 自覚症状が無ければ降圧薬は飲まなくて良い。
3. 年齢と共に血圧は上がるものであり、
年齢に90を足した程度が適切な血圧である
4. 血圧が高いときに降圧薬を服用し、
低いときは降圧薬を飲まなくて良い。
5. 降圧薬を飲むと一生飲み続けねばならないので
飲まない方がよい。
6. 血圧は病院で測るもの。
7. 家庭用血圧計は誤差が多い。

高血圧による臓器障害



1) 脳に生じる合併症

- 脳硬塞 / 脳出血 / くも膜下出血

2) 心臓に生じる合併症

- 狭心症 / 心筋梗塞 / 心肥大 / 心不全

3) 腎臓に生じる合併症

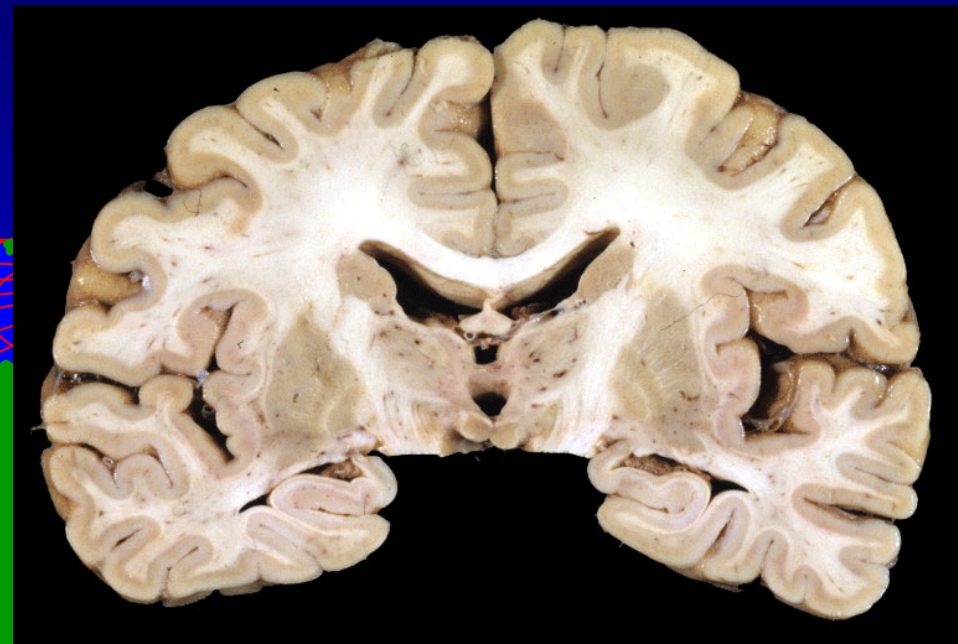
- 蛋白尿 / 慢性腎臓病 / 腎不全

4) その他

- 眼底出血 / 網膜静脈閉塞症
- 大動脈解離 / 大動脈瘤
- 末梢動脈疾患



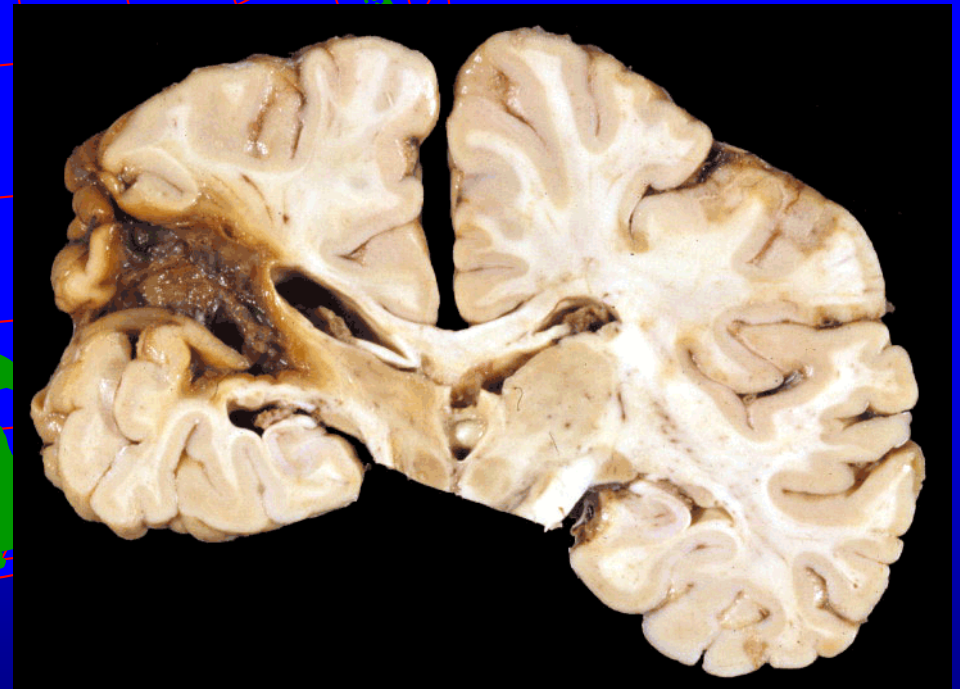
脑血管障害



正常



脳出血



脳梗塞

ルーズベルト大統領の血圧値(米国第32代大統領)



NEJM 1995; 332: 1038-1039

from personal notes of Dr. Howard G. Bruenn



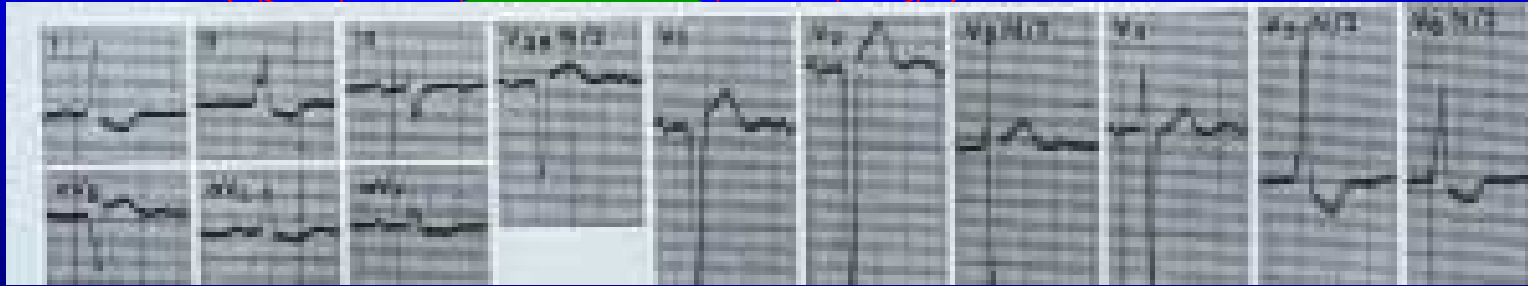
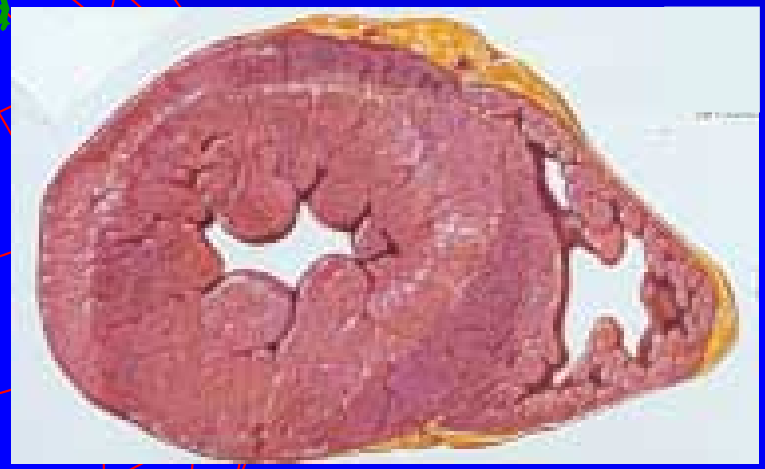
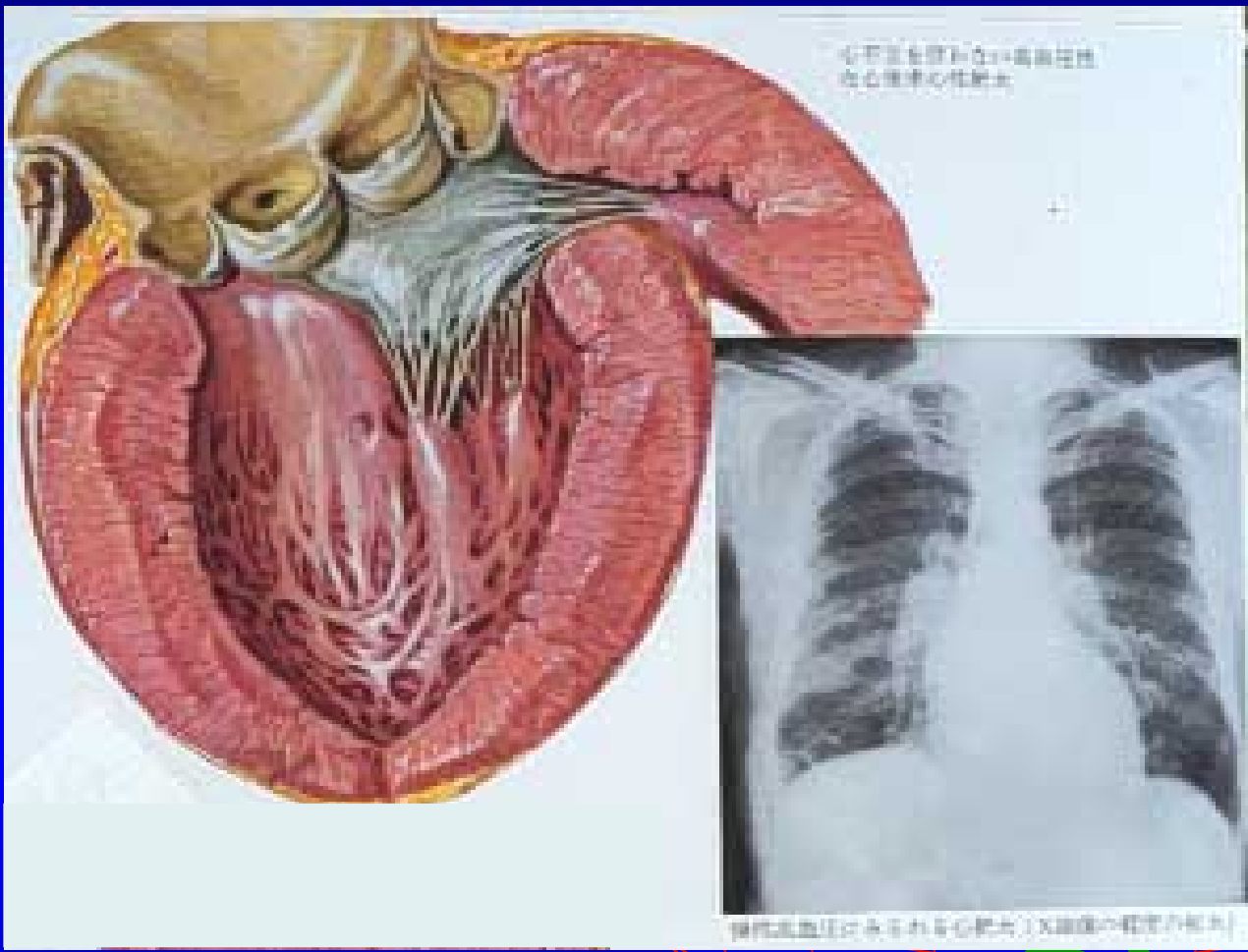
正常左室の動き

右前斜位30度

1日10万回、死ぬまで
拡張収縮を繰り返す



高血压性左室肥大：初期～中期：拡張不全



正常左室



求心性左室肥大心



左室肥大は心房細動の第一原因

