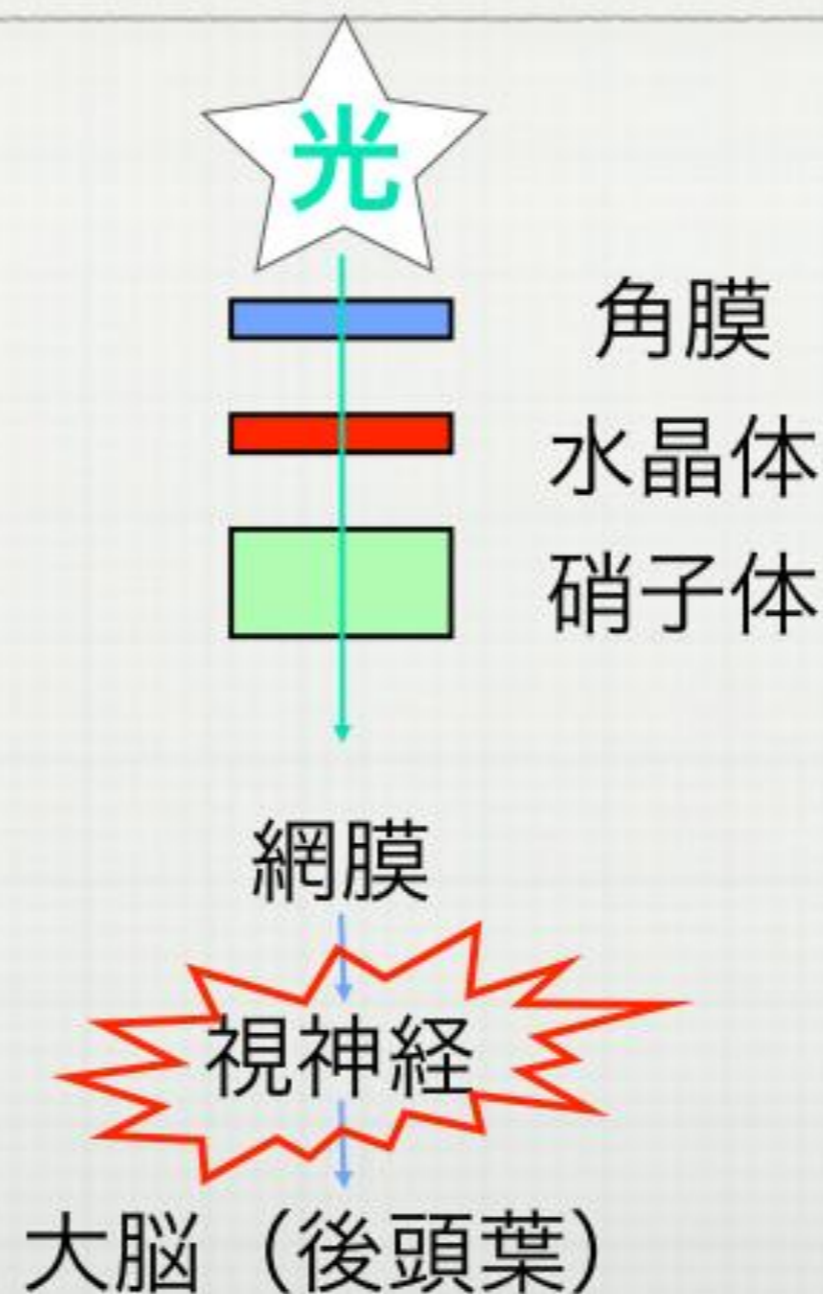


緑内障

- 眼圧（眼球の内圧）が高くなり、視神経が萎縮して、視野・視力障害をきたす
- 先天性、続発性もあるが、一般的に高齢者に多い
- 開放隅角緑内障（慢性に進行）
- 閉塞隅角緑内障（急激に発症）

緑内障では視神経がやられる！



緑内障の症状

- 慢性型（開放隅角緑内障）
 - 徐々に進行する視野欠損
 - 視力低下
 - 失明
- 急性型（閉塞隅角緑内障）
 - 頭痛、眼痛、悪心、嘔吐
 - かすんで見える（霧視）
 - 充血

緑内障の診断

- 眼圧測定
 - 平均眼圧 15 mmHg
 - 高眼圧 21 mmHg以上
- 視野検査（見える範囲の検査）
- 眼底検査

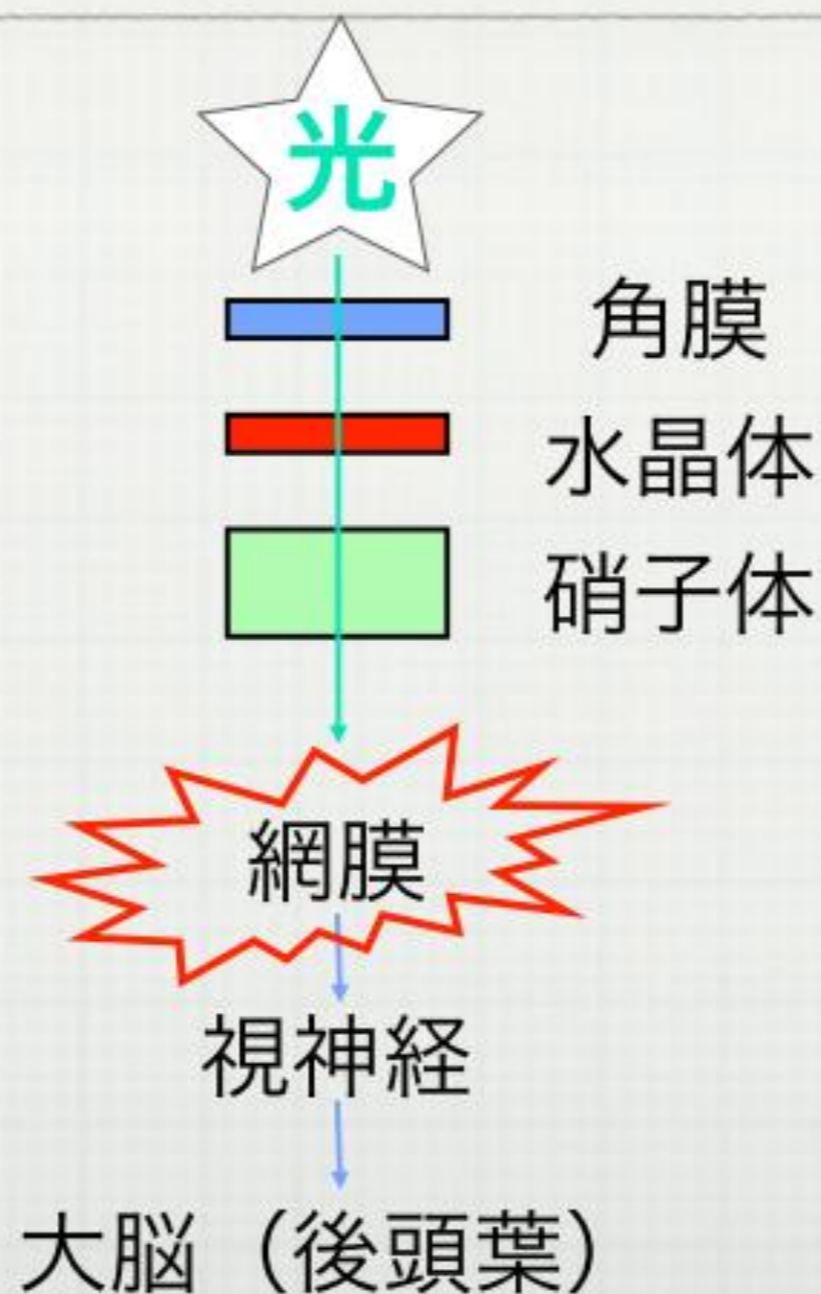
緑内障治療の原則

- 眼圧を下げる
- 眼圧が下がっても、萎縮した視神経は元には戻らない
- 視野欠損は回復しない
- 視野欠損がでる前に、治療により眼圧を正常域まで下げることが必要

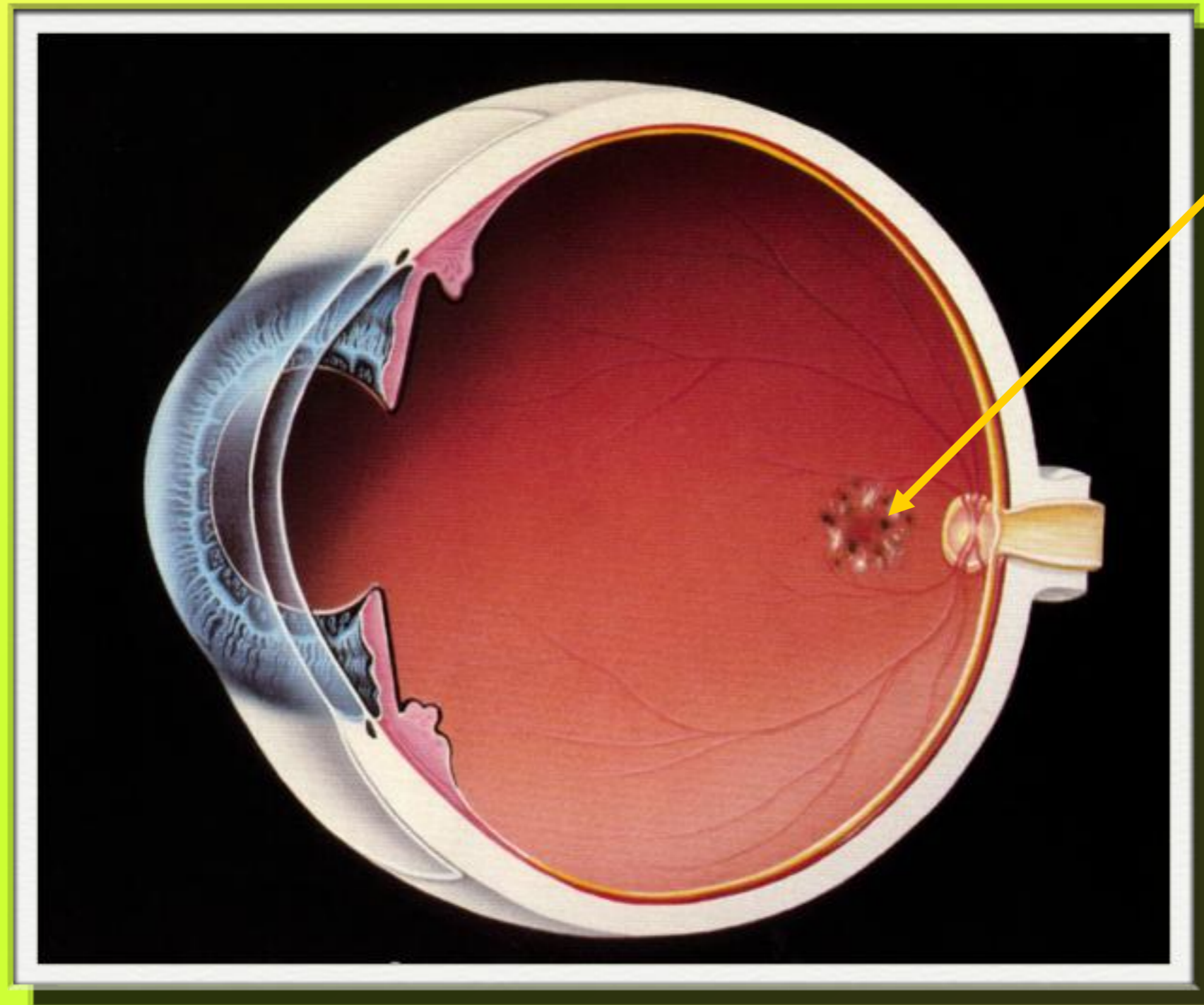
加齢黄斑変性

- 加齢変化により、黄斑部（網膜の中心部）に変性をきたす
- 先進諸国での高齢者の失明原因の首位

加齢黄斑変性は網膜の病気！



加齡黃斑變性



黃斑部

加齢黄斑変性の症状

- 中心部が見えにくい(中心暗点)
- ものがゆがんで見える(変視症)
- 視力低下

- 通常症状は徐々に進行するが、急激に発症する場合もある
- 片眼性の場合は、気がつかないことも

加齢黄斑変性の治療

- 薬物治療
- レーザー光凝固
- 放射線治療
- 手術治療
- 光線力学的治療