

第46回愛知学院大学モーニングセミナー
平成22年1月12日午前7時より

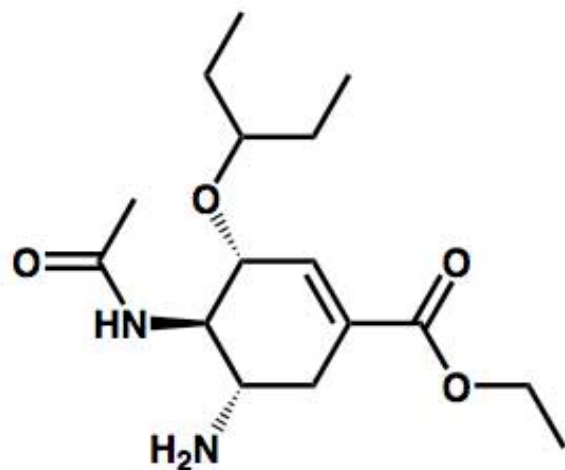
「漢方薬とはいったいどんなくすり？」

—漢方薬と新薬の違いはなに？—

愛知学院大学薬学部
井上 誠

あなたのインフルエンザ対策は大丈夫？

タミフル



トウシキミ



トウシキミの実
(八角)

麻黄湯



麻黄



杏仁



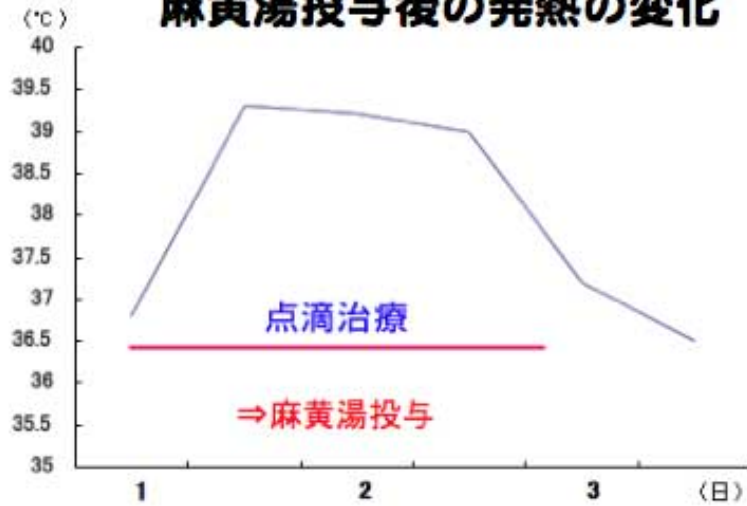
桂皮



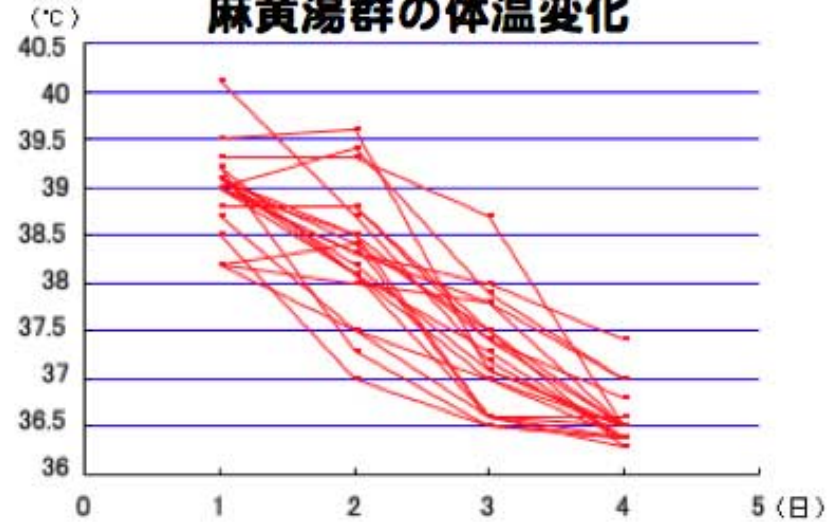
甘草

麻黄湯とタミフルの解熱効果

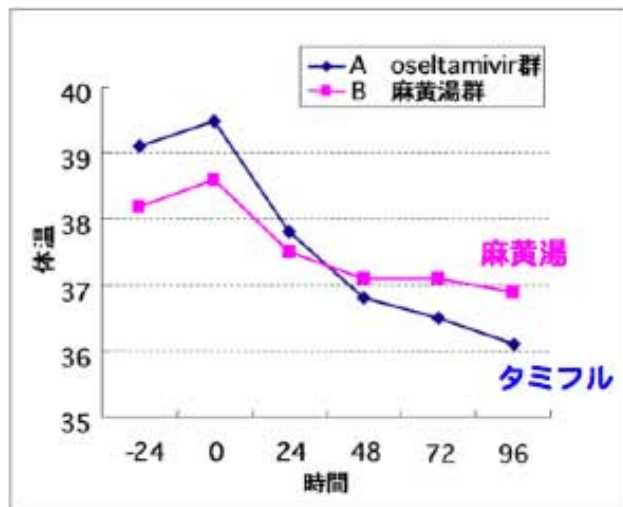
麻黄湯投与後の発熱の変化



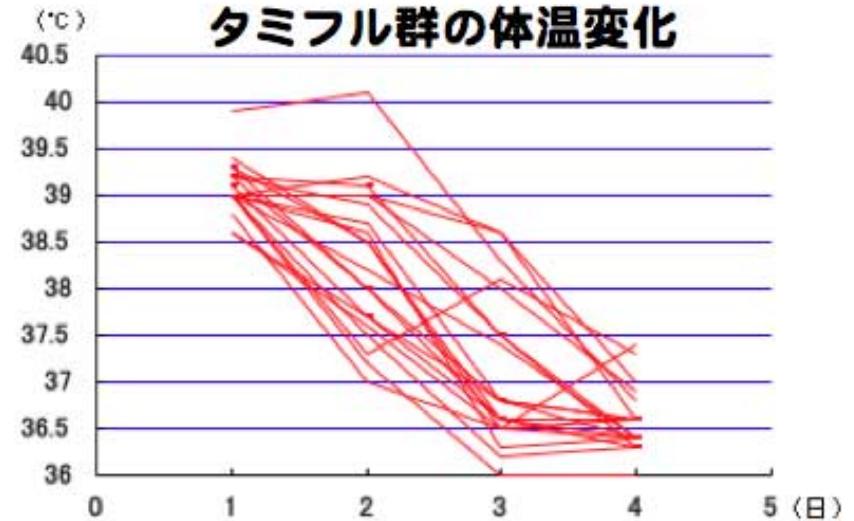
麻黄湯群の体温変化



平均体温



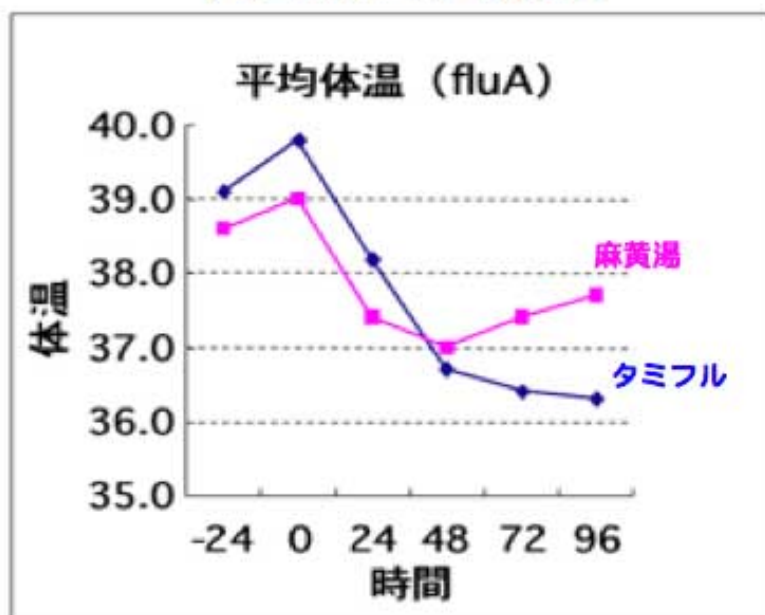
タミフル群の体温変化



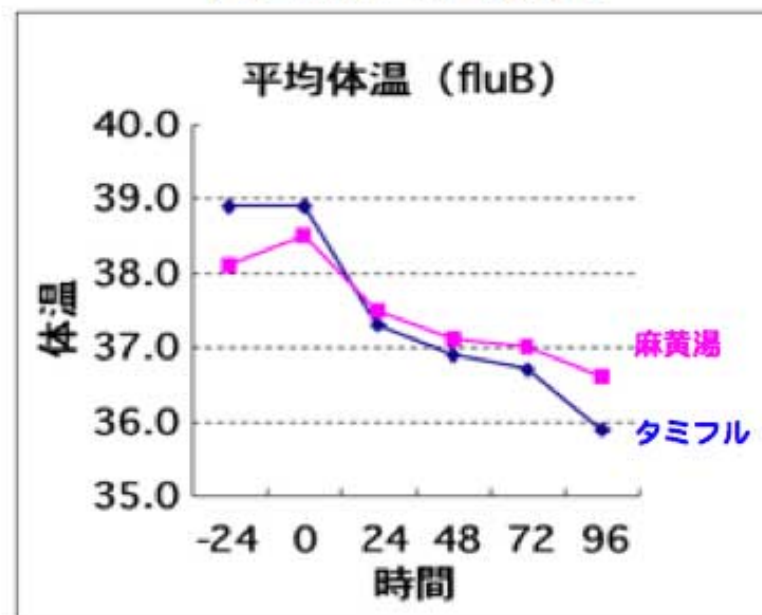
麻黄湯とタミフルの解熱効果

平均体温（インフルエンザ 型別）

インフルエンザA型



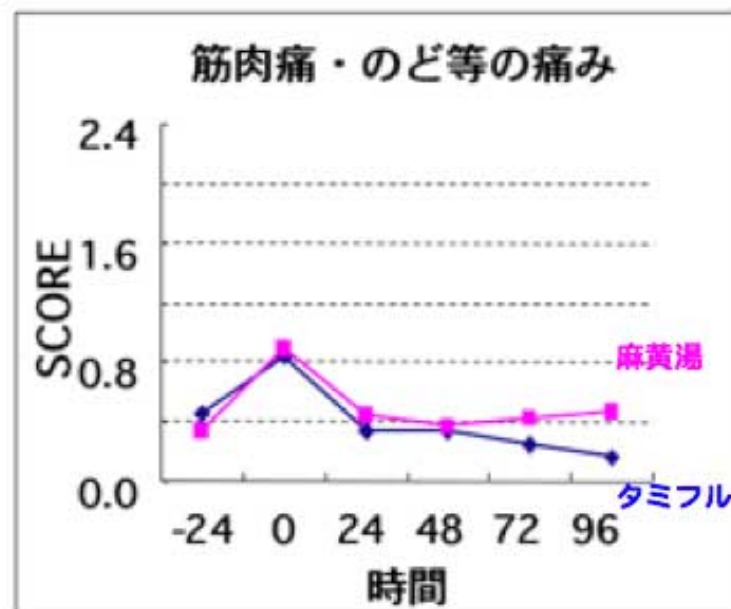
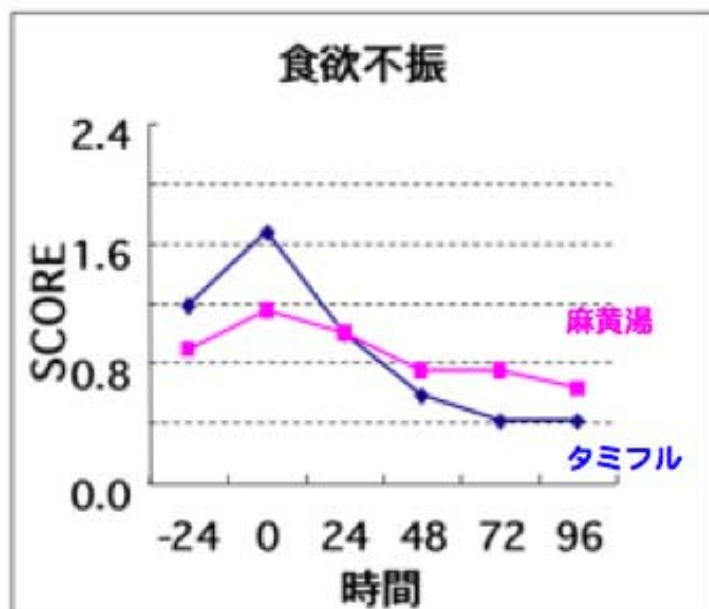
インフルエンザB型



→ A (oseltamivir) 群
→ B (麻黄湯) 群

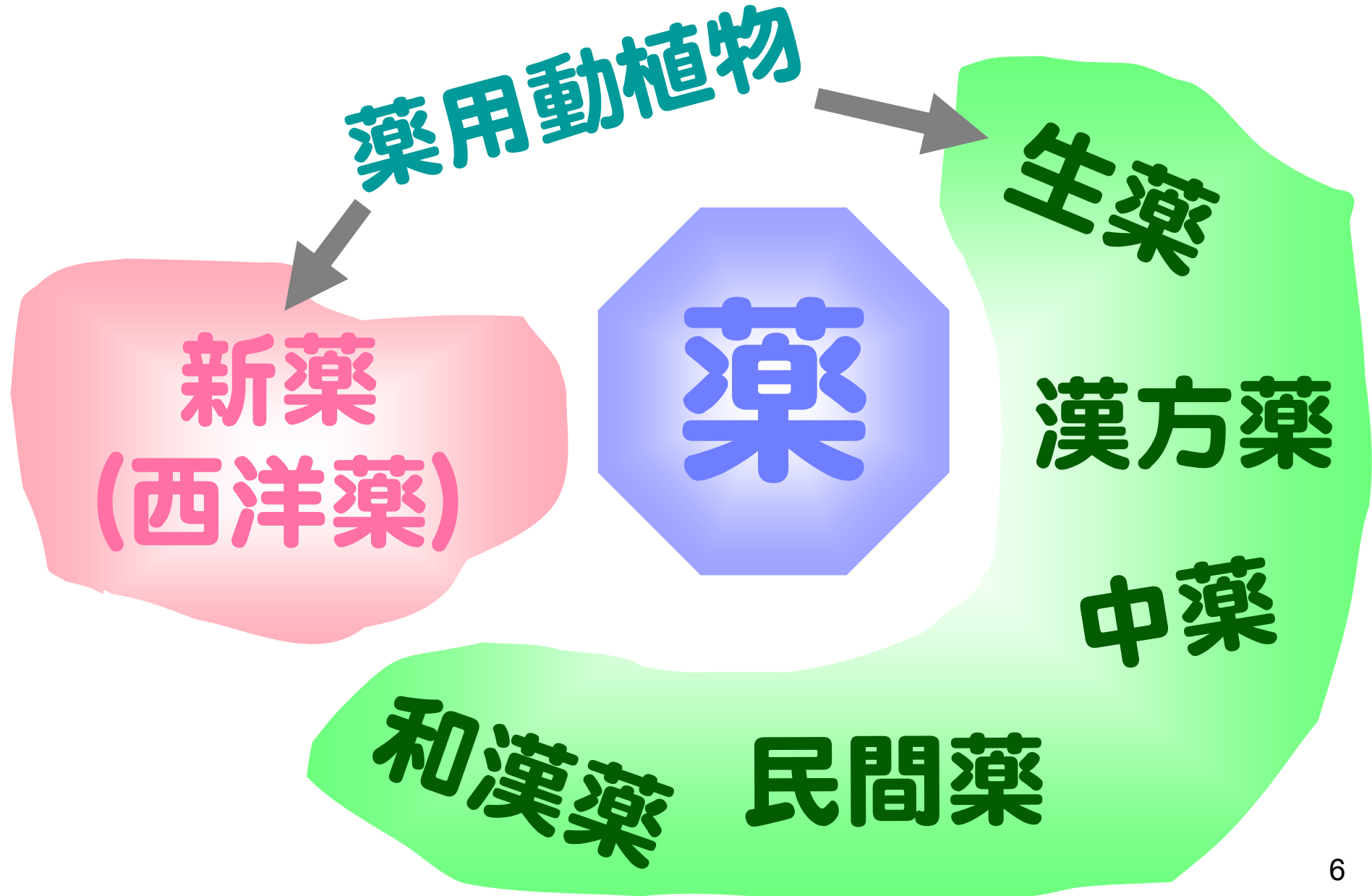
麻黄湯とタミフルの風邪改善効果

臨床経過 (症状)



→ A (oseltamivir) 群
→ B (麻黄湯) 群

薬のいろいろ



漢方薬と新薬

麻黄



複雑化

葛根湯



経験的な薬物治療法

単純化 (科学化)

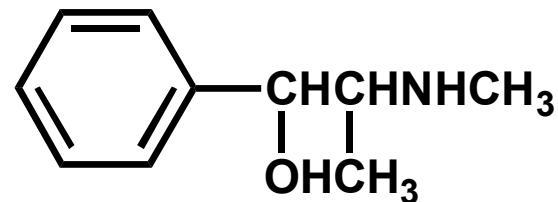
200年の歴史

病

伝承 (未科学)

1800年の歴史

実証的な医薬品の創製



エフェドリン

疾患の複雑化
生命科学の進歩



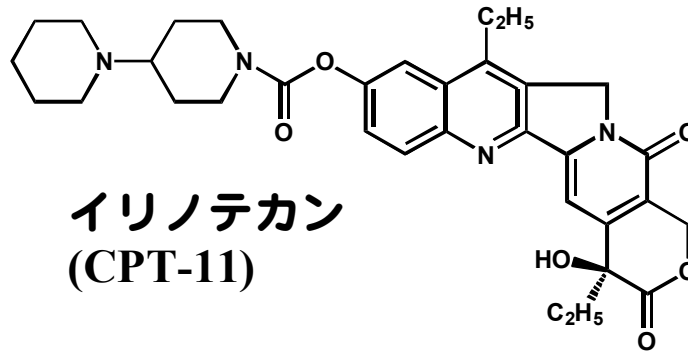
テーラーメイド医療

科学

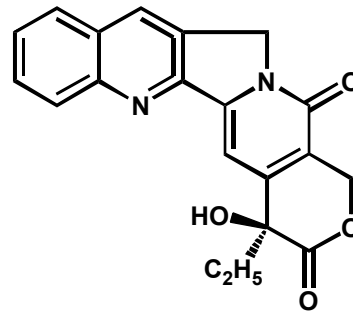
ニチニチソウ

植物を起源とする代表的な医薬品

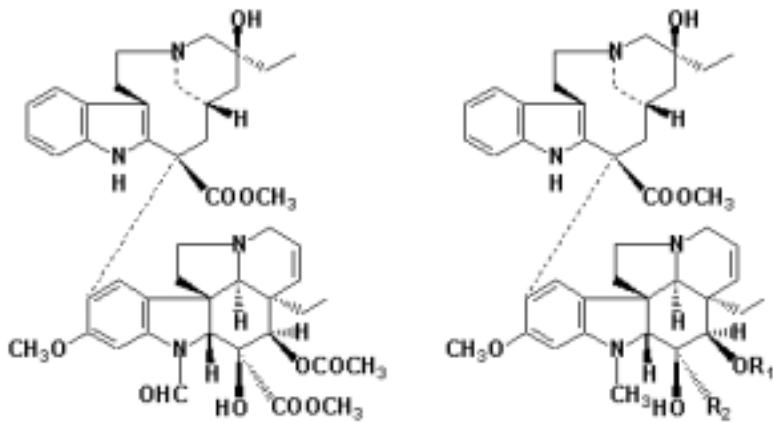
西洋イチイ



イリノテカン (CPT-11)

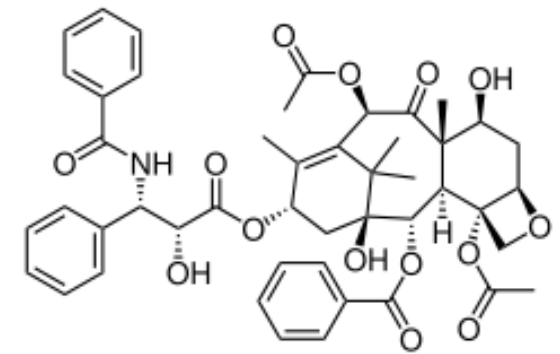


カンプトテシン



ビンクリスチン

ビンブラスチン

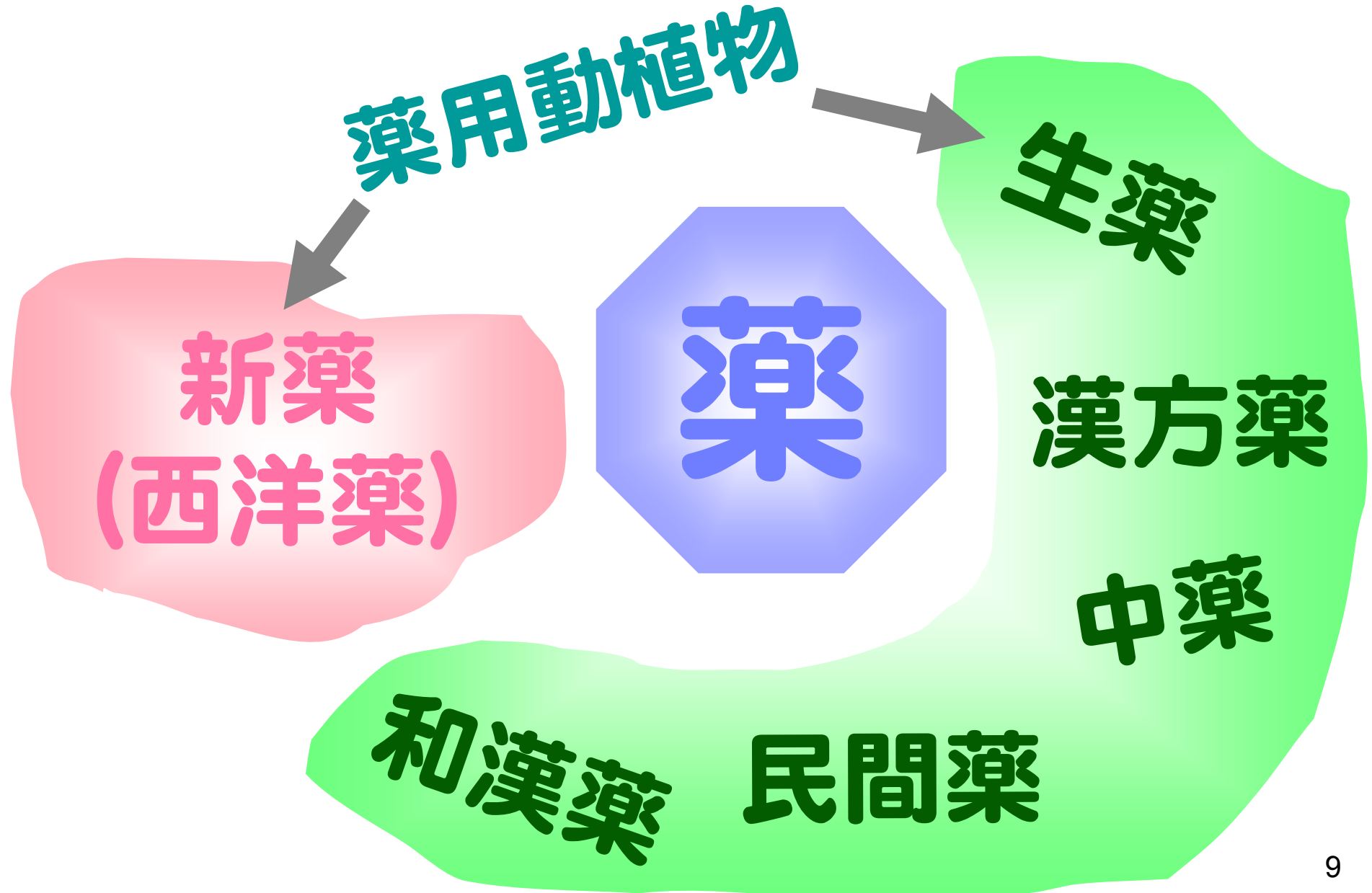


タキソール (パクリタキセル)



カレンボク：喜樹

薬のいろいろ



生薬とは

「動植物の薬用とする部分を乾燥したものの
細胞内容物、分泌物、抽出物また鉱物」



クズ



葛根



マオウ



麻黄