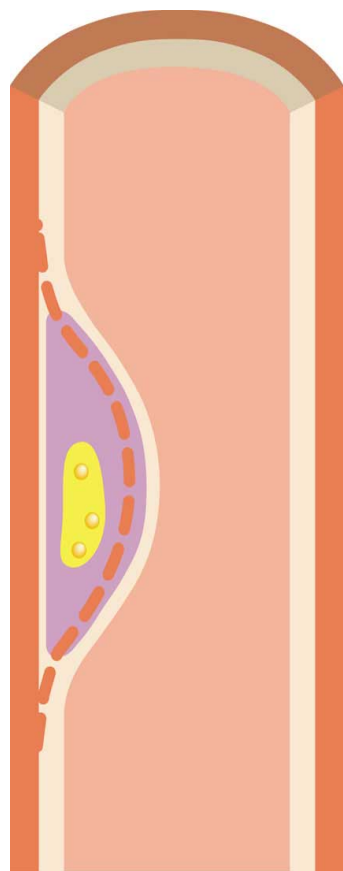
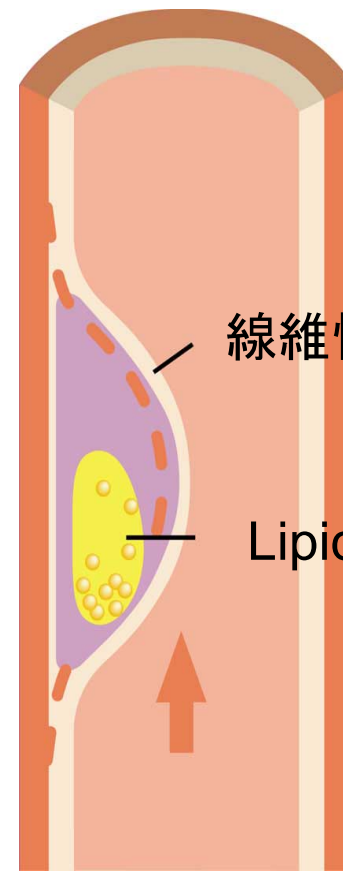


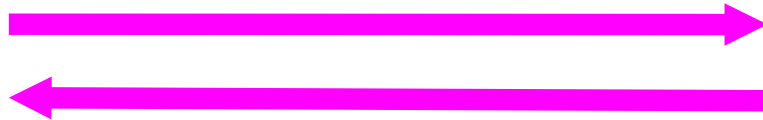
安定プラーク



不安定プラーク



高LDL-C血症



スタチン

メタボリックシンドローム

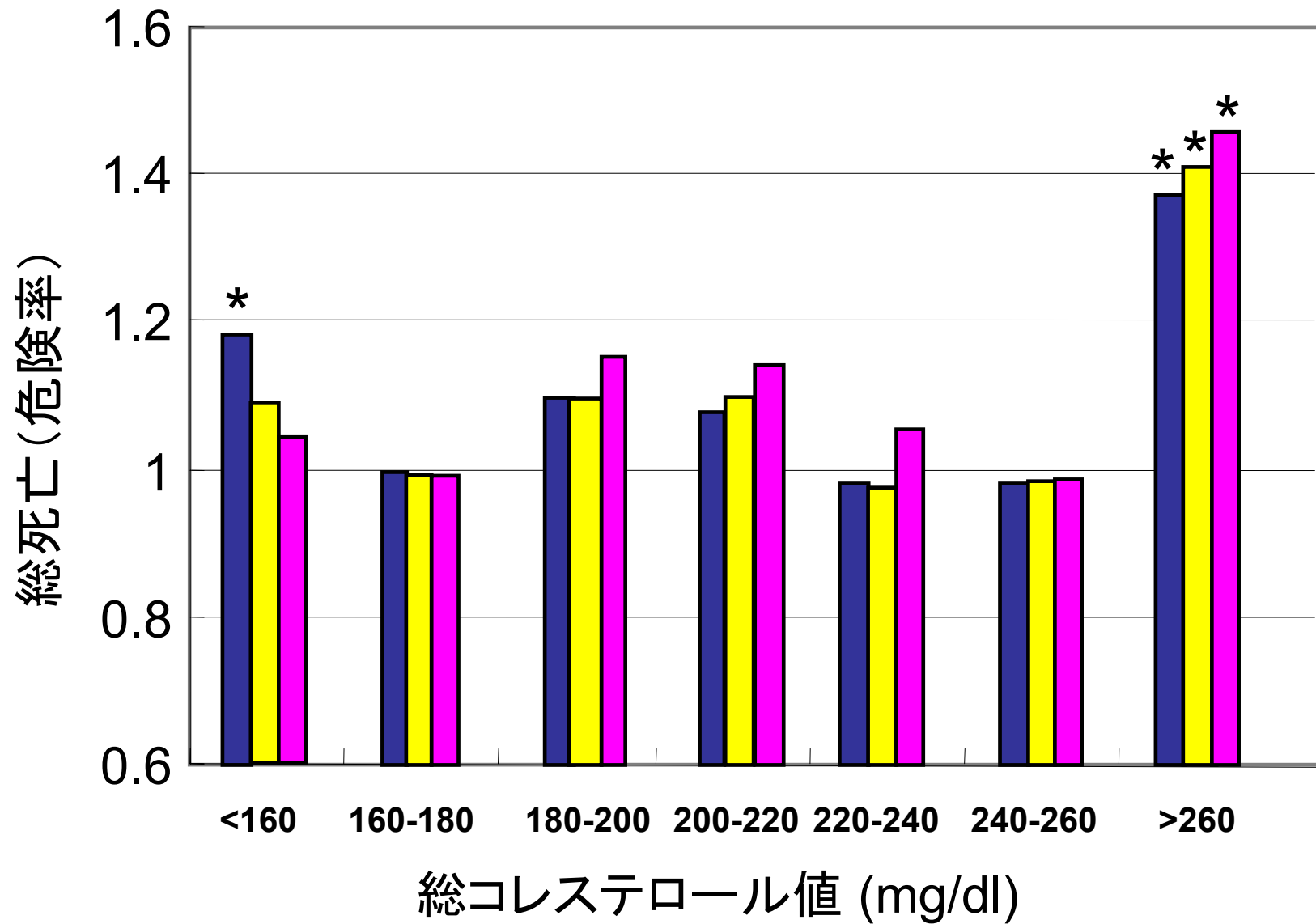


生活改善

線維性皮膜

Lipid core

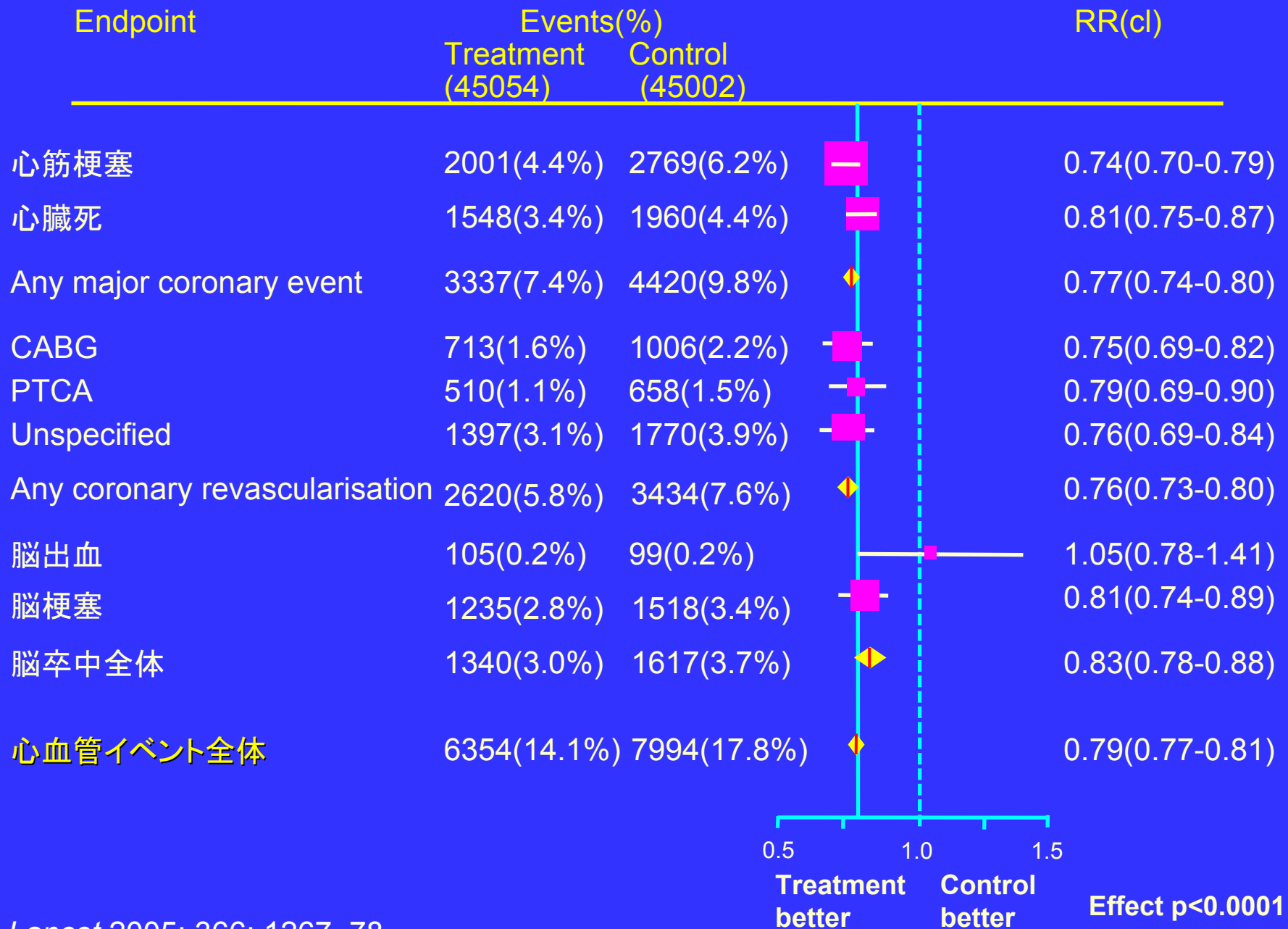
日本人における血清TCレベルと総死亡の関係 (Nippon Data 80)



多変量調整死亡相対危険率

Okamura et al. Atherosclerosis 2007;190:210

スタチンでLDL-C 1 mmol/L (39 mg/dl)下げたときの効果



タコツボ心筋症



高齢女性に多い病気です。

激しいストレス下で起こることが多いようです。

急性心筋梗塞と同じような症状や心電図変化を呈しますが、冠動脈に有意狭窄を認めません。

命にかかわることは少ないです。しかし例外的に重症例もあります。