

第32回愛知学院大学モーニング・セミナー

「モネの絵画」

《モネの印象・日の出》

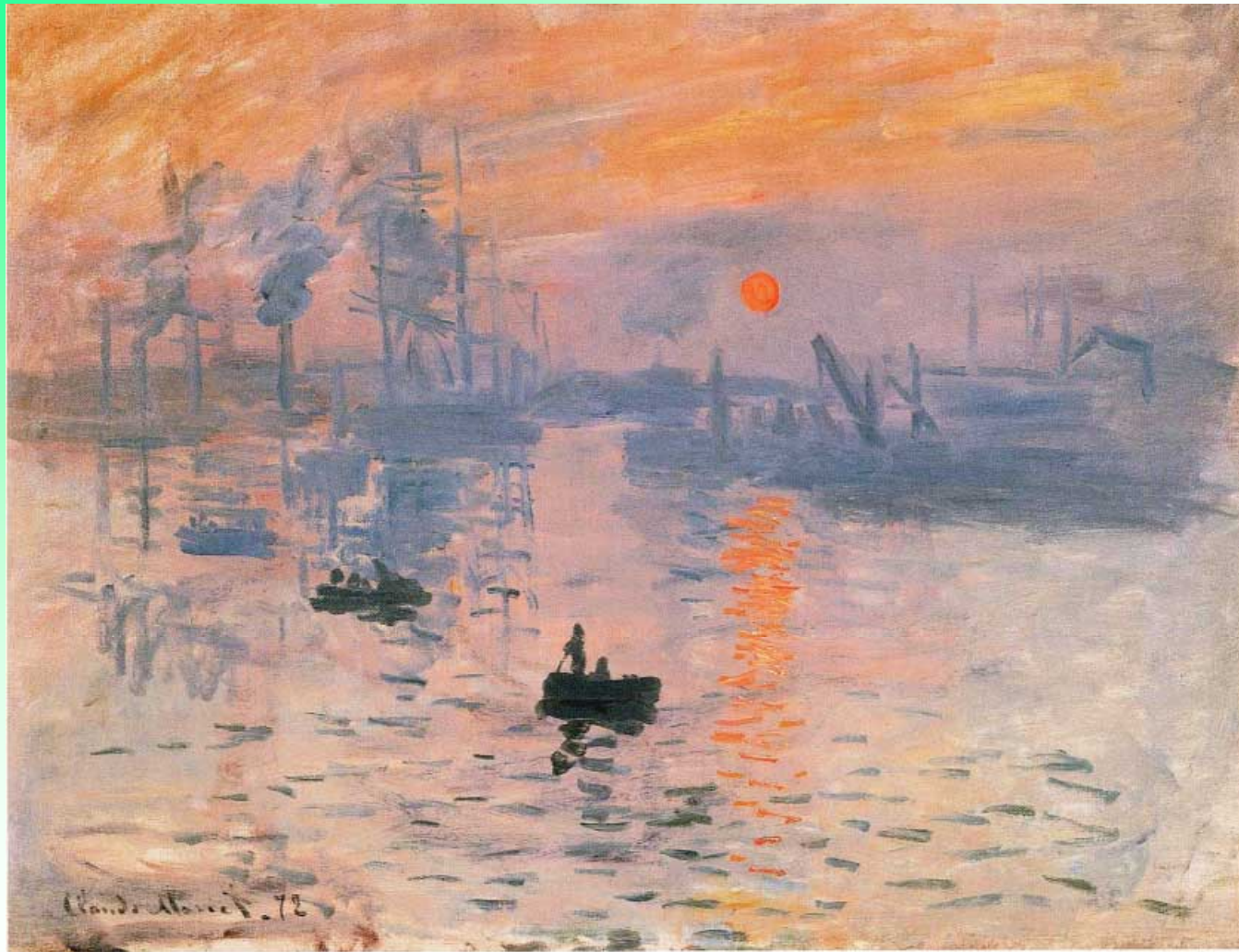
～印象派は本当に「印象」を描いたのか～

**名古屋市立美術館 学芸課長
深谷 克典**

2008年11月11日

モネ 略年譜

1840年	11月、オスカー＝クロード・モネ、パリに生まれる。
1845年	ノルマンディー地方の港町、ル・アーヴルに転居。
1858年	ブーダンと出会い、風景画に開眼する。
1859年	パリに出る。間もなく絵画の私塾に通う。
1870年	カミーユ・ドンシュールと結婚。普仏戦争の勃発とともにロンドンに避難する。
1871年	オランダを經由してフランスに戻る。
1874年	第一回印象派展に参加。
1879年	妻カミーユが32歳の若さで亡くなる。
1883年	パリから北西へ約60キロの位置にあるジヴェルニーに転居。
1891年	「積み藁」連作を含む個展を開催。大成功を収める。
1897年	睡蓮を主題にした最初の作品を描く。
1908年	視力障害の最初の兆候が現れる。
1914年	年来の夢であった睡蓮による壁画に取り組む。
1926年	12月、ジヴェルニーの自宅で没。
1927年	オランジュリー美術館で睡蓮の壁画が公開される。



クロード・モネ 《印象 日の出》1873年、マルモッタン美術館





ル・アーヴル港、1900年頃



モネ 《荒天のル・アーヴル》 1867-68年



《印象 日の出》1873年
マルモッタン美術館



《日の出（海）》1873年
個人蔵（パリ）

SOCIÉTÉ ANONYME
DES ARTISTES PEINTRES, SCULPTEURS, GRAVEURS, ETC.

PREMIÈRE
EXPOSITION

1874
35, Boulevard des Capucines, 35

CATALOGUE

Prix : 50 centimes

L'Exposition est ouverte du 15 avril au 15 mai 1874,
de 10 heures du matin à 6 h. du soir et de 8 h. à 10 heures du soir.

PRIX D'ENTRÉE : 1 FRANC



PARIS
IMPRIMERIE ALCAN-LÉVY
61, RUE DE LAPATETTE

1874

— 15 —

MONET (Claude)

A Argenteuil (Seine-et-Oise).

- 95. Coquelicots.
- 96. Le Havre : *Bateaux de pêche sortant du port.*
- 97. Boulevard des Capucines.
- 98. Impression, *Soleil levant.*
- 99. Deux croquis.
Pastel.
- 100. Deux croquis.
Pastel.
- 101. Deux croquis.
Pastel.
- 102. Un croquis.
Pastel.
- 103. Déjeuner.

☪

Mademoiselle MORISOT (Berthe)

7, rue Guichard, Passy-Paris

- 104. Le Berceau.
- 105. La Lecture.
- 106. Cache-Cache.
Appartient à M. Manet.
- 107. Marine.



ナダールのスタジオ



《キャプシーヌ大通り》1873年



《ひなげしの丘》 1873年