

排尿障害の悩みを取り除く — QOLの向上と目指して—

名古屋市立大学大学院
郡 健二郎



2008. 3. 11 愛知学院大学

今日お話しするテーマ

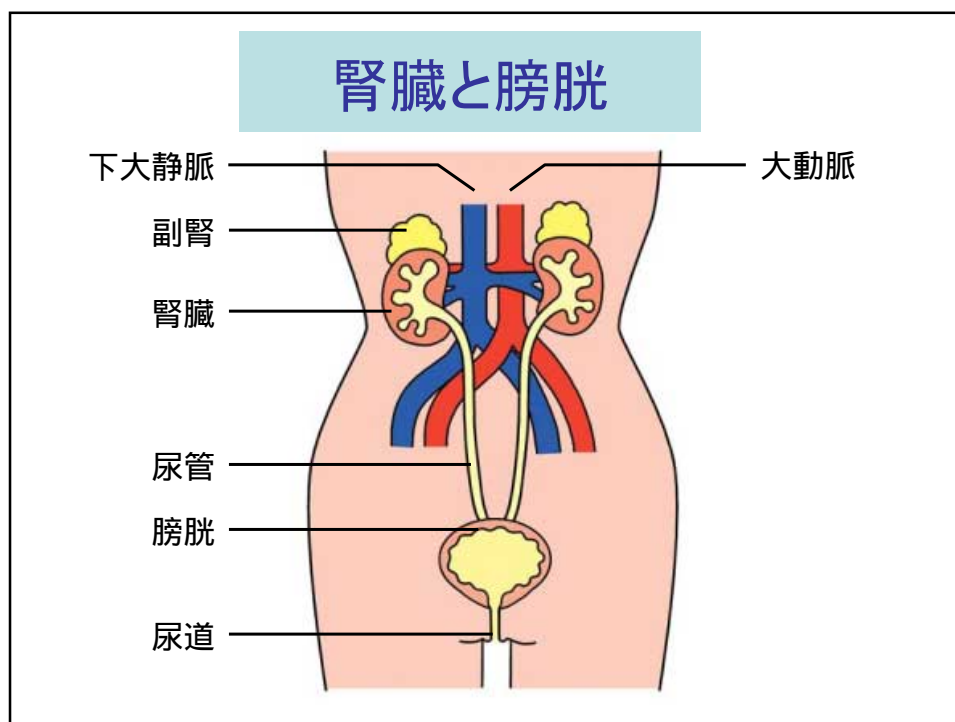
① 尿失禁、頻尿

② 前立腺疾患

前立腺肥大症

前立腺癌

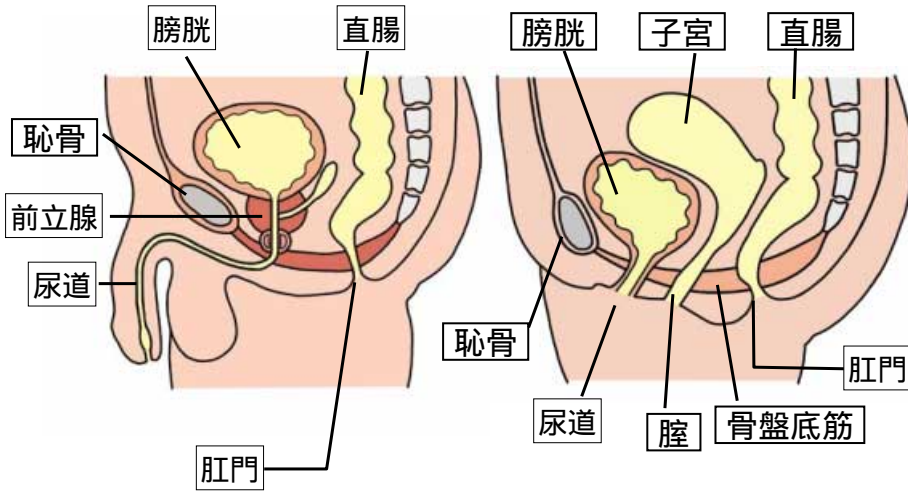
まず
「泌尿器臓器（腎臓・膀胱など）
のしくみ」
を知って下さい。



膀胱・尿道の構造

男性

女性



スムーズな排尿



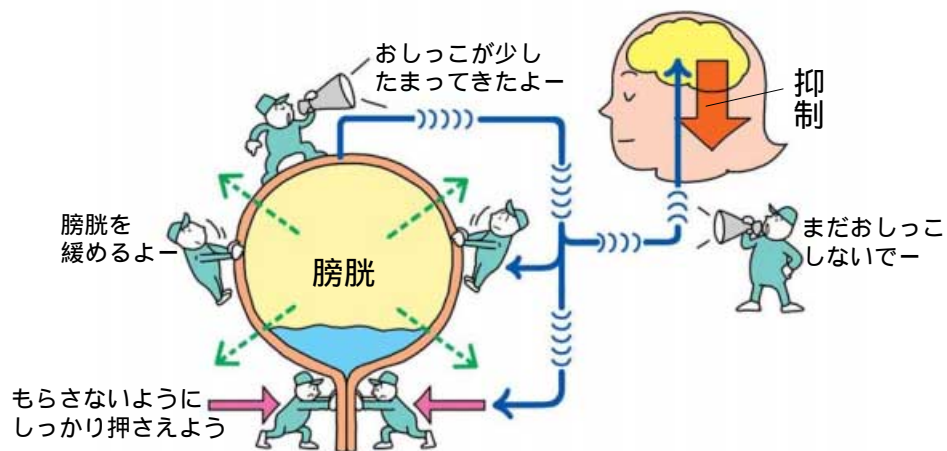
ジャンネス・ピケ

正常な排尿とは？（成人の場合）

1回の排尿量	200～400mL（コップ約1杯～2杯分）
1回あたりの排尿時間	20～30秒
1日の排尿量	1,000～1,500mL
1日の排尿回数	5～7回
排尿間隔	3～5時間に1回（起きている間）

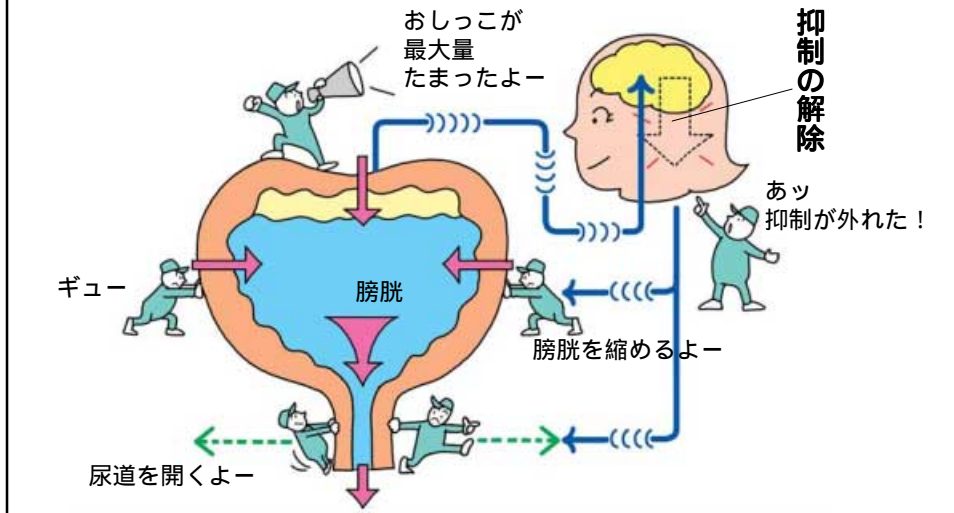
正常な排尿とは？

おしっこをためておくとき



正常な排尿とは？

おしっこをするとき



排尿症状(閉塞症状)

