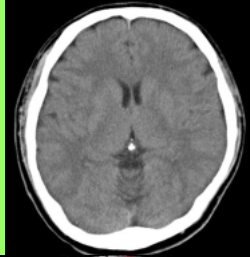
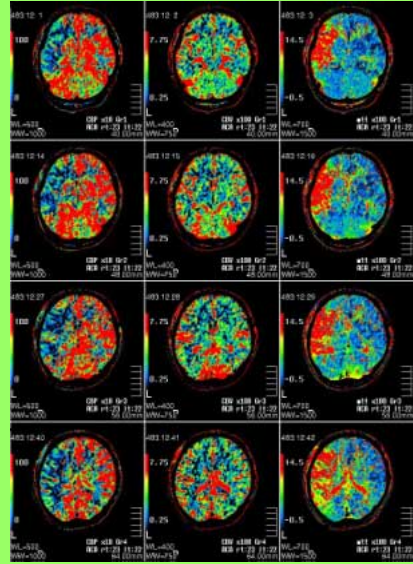


超急性期脳梗塞におけるCT灌流検査

ラクナ梗塞
でも
血流は止まる

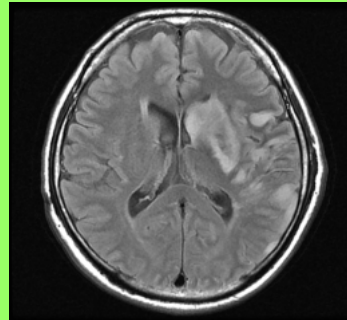
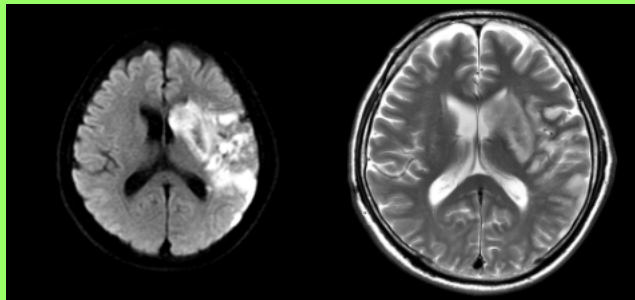


脳血流量 脳血液量 平均通過時間

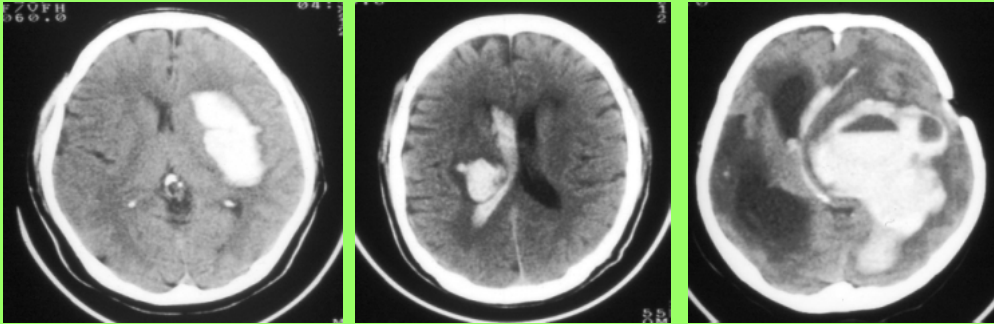


急性期脳梗塞
発症2日後 56歳男性

発症時



各部位の脳出血 その1



被殻出血

視床出血

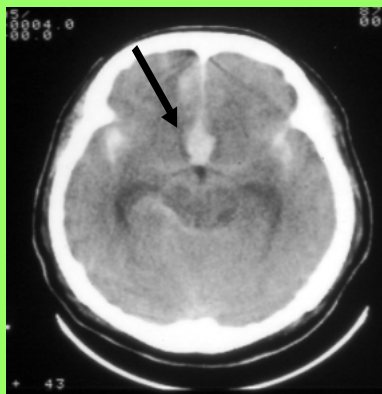
混合型出血

脳出血：脳の中の血管が破れる
脳血管の老化現象

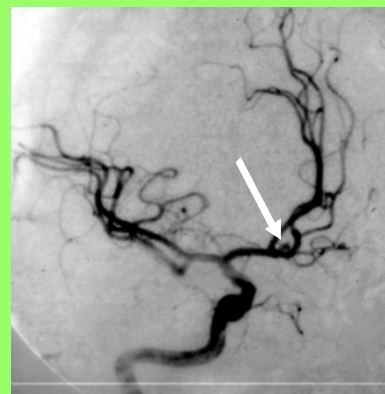
くも膜下出血：動脈瘤, 動静脈奇形: 遺伝+高血圧

くも膜下出血1

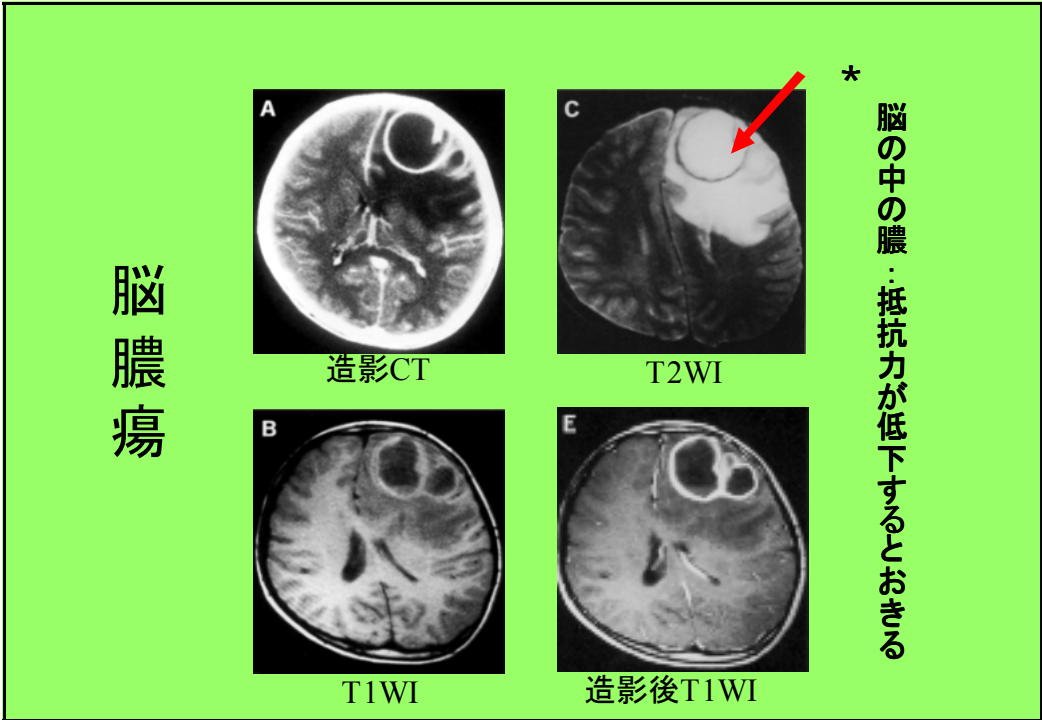
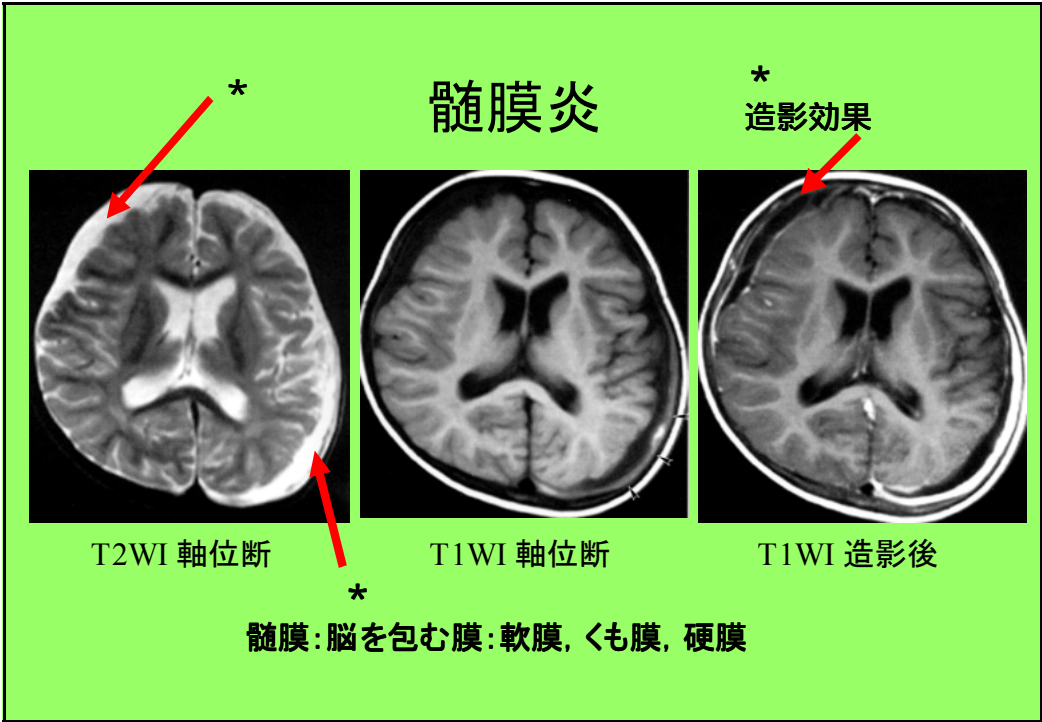
前交通動脈 囊状動脈瘤



単純CT



血管造影(左CAG)



Creutzfeldt-Jakob病 初期

いわゆる狂牛病

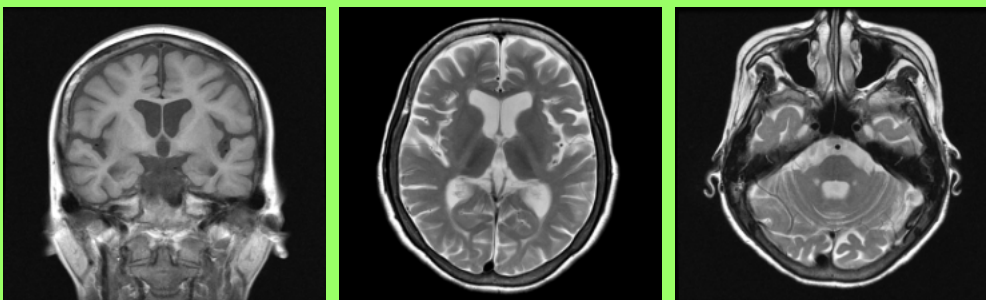


撮影法FLAIR法



慢性シンナー中毒 意識障害で搬送された24歳女性

見たとこたいした異常はない



両側内包後脚、中小脳脚にT2延長領域あり
脳萎縮

謝 辞

CT
RI
MRI
血管撮影等 症例

藤田保健衛生大学 医学部
放射線医学教室
村山和宏

解剖学図譜 解剖学アトラス
Taschenatlas der Anatomie
Kahle/Leonhardt/Platzer
第3版
越智淳三 訳 文光堂 1996

病理組織 アンダーウッド病理学
General and Systematic Pathology
Underwood 西村書店 2002

ご清聴ありがとうございました

本講演は日本私立学校振興事業団の
支援を頂いております。

また、本日の牛乳・バナナのご提供は
浜松市 高丘北ふじわら歯科医院
のご好意です。

心から感謝します。

愛知学院大学
モーニングセミナー運営委員会